

Catasto Speleologico Ligure



SOCIETÀ
SPELEOLOGICA
ITALIANA

C A T A S T O delle G R O T T E D ' I T A L I A

Regione

LI

Provincia

GE

Numero

475

Spec.

Data aggiornamento

15/03/2012

Nome

GROTTINA DEI CORALLI

Sinonimi

Comune:

GENOVA

Località

SESTRI P.

Monte

Valle

Area carsica

GE33 - MONTE GAZZO

Terreno geologico

Età

Sviluppo reale

8

Sviluppo planimetrico

-

Estensione

-

Dislivello positivo (+)

0

Dislivello negativo (-)

0

Dislivello totale

0

Carta	Edizione	Quota alt.	Longitudine
WGS84 Generiche	0	200	8.85034 E
Specifica		Quota cart.	Latitudine
			44.43936 N
Valutazione dato		Quota GPS	
DATI STIMATI PRESI DALLA CARTA PUBBLICATA SU SPELEORAMA 1975			

Note

GROTTA PROBABILMENTE DISTRUTTA

Idrologia

Andamento

Percorribilità

Sequenza pozzi

Data rilevamento

Rilevatori

MARZIO-NOVELLI

Itinerario di accesso

Bibliografia

Gruppo Speleologico CAI Bolzaneto I fenomeni carsici del Monte Gazzo (Genova Sestri P.) , anno:1970 *DELFINO Luigi* | **Speiorama** Grottina dei Coralli , anno:1976 *Speleo Club Ribaldone* |

Riferimenti a Censimenti Speciali

Informazioni aggiuntive

RILIEVO STORICO BOLZANETO

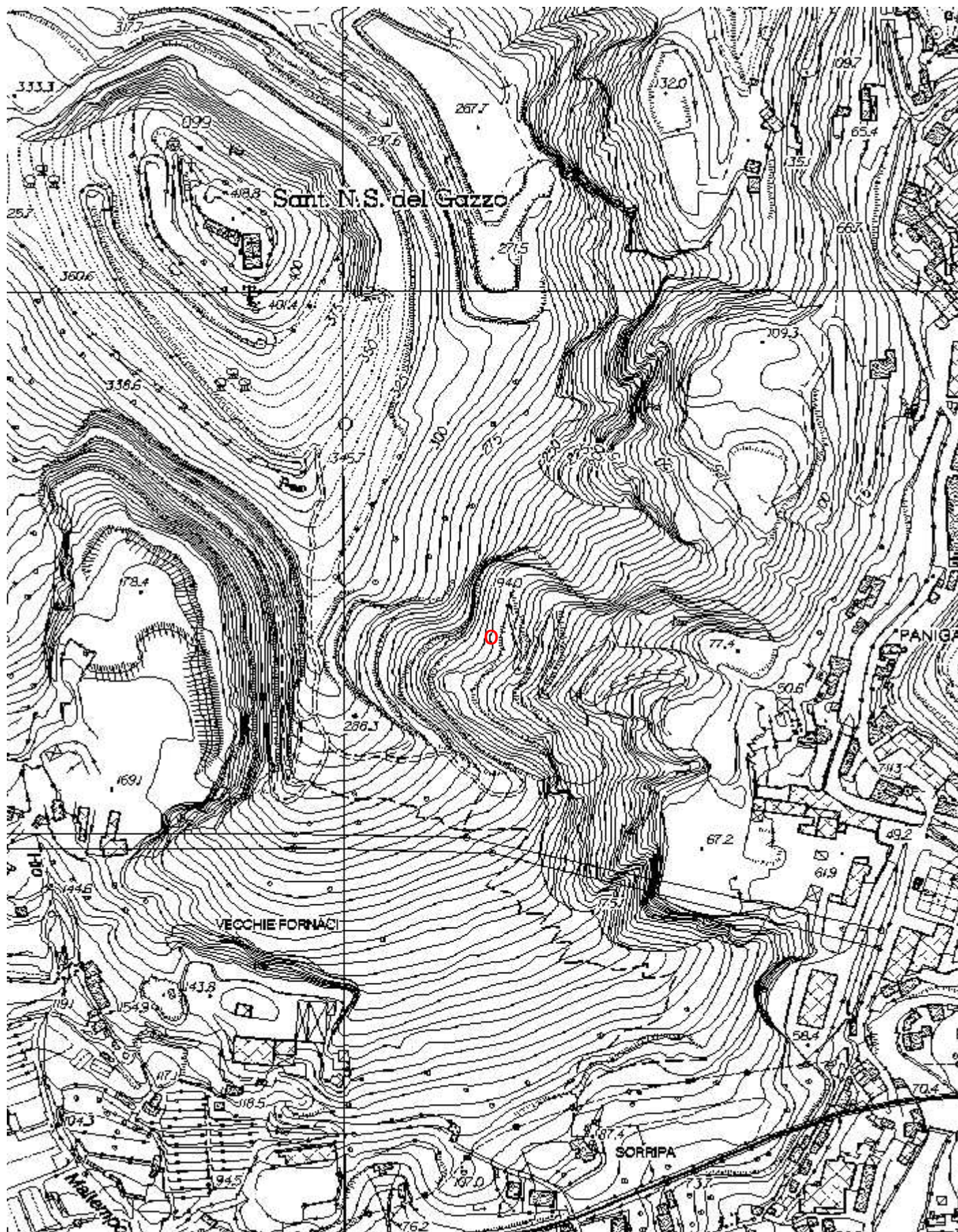
Gruppi

GRUPPO RICERCHE SPELEOLOGICHE

Fauna

Modifiche

Cartografia:



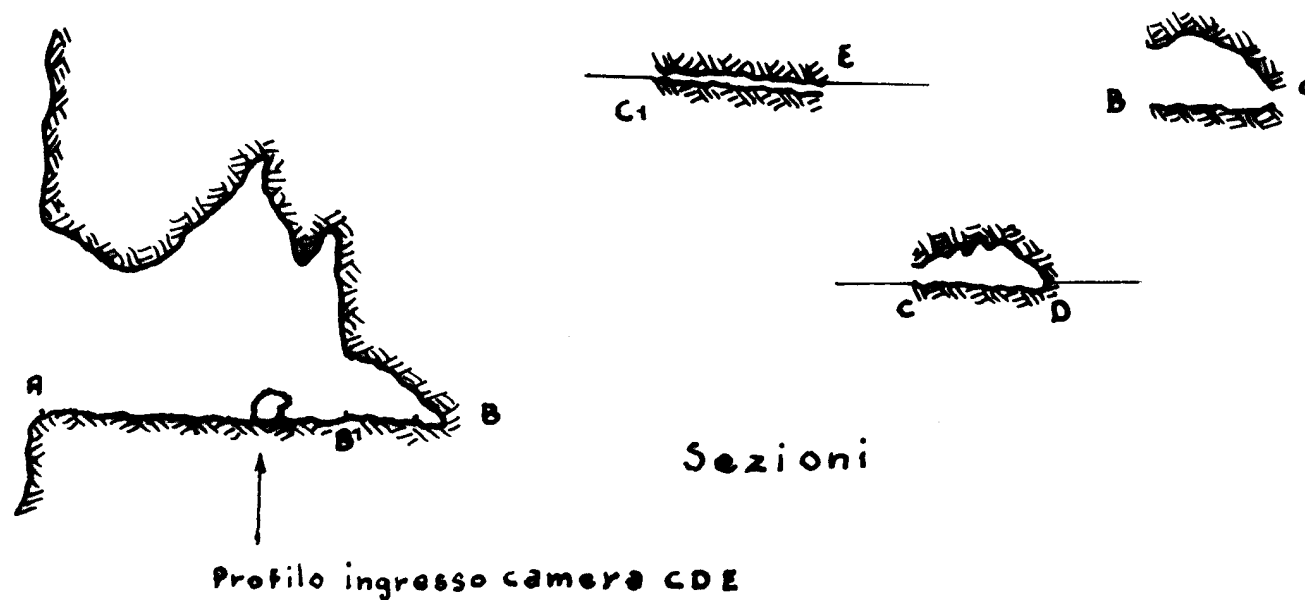
Coordinate convertite:

Geografiche WGS84:

Chilometriche WGS84:

8.85034 E 44.43936 N

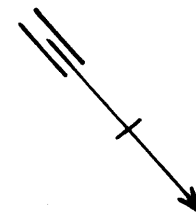
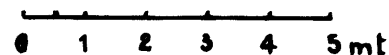
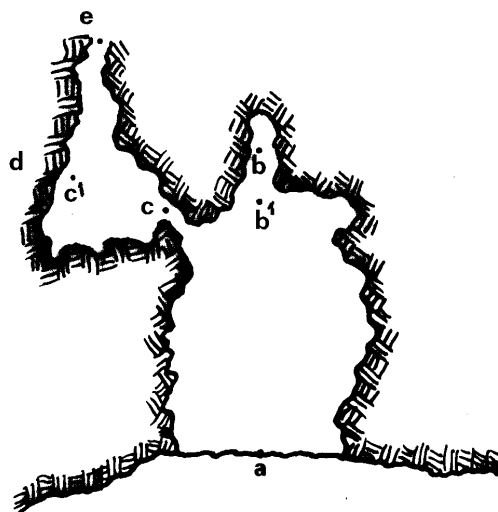
488090 E 4920684 N 32T



Grottina dei Coralli Li. n° 475
Monte Gazzo - Sestri Ponente Ge.
Scala 1:100

C.A.I. Bolzaneto
Rilievo di: C.MARZIO e G.NOVELLI 1967

Pianta



GROTTINA DEI CORALLI (GE) N° 475 Li.
Monte Gazzo – Sestri Ponente
Lat. 44° 25' 28"
Long. 3° 36' 6"
U. T. M. 32 T M Q 88 25 20 80

Scala 1:100

RILIEVO DI C. MARZIO e G. NOVELLI 1967
C.A.I. Bolzeno