

Catasto Speleologico Ligure



SOCIETÀ
SPELEOLOGICA
ITALIANA

C A T A S T O delle G R O T T E D ' I T A L I A

Regione

LI

Provincia

IM

Numero

397

Spec.

Data aggiornamento

28/07/2010

Nome

GROTTA DELLA CIAPELLA

Sinonimi

Comune:

TRIORA

Località

CREPPO

Monte

Valle

Area carsica

IM7 - ALTA VALLE ARGENTINA

Terreno geologico

Età

Sviluppo reale

70

Sviluppo planimetrico

-

Estensione

-

Dislivello positivo (+)

0

Dislivello negativo (-)

-23

Dislivello totale

23

Carta	Edizione	Quota alt.	Longitudine
Gauss Boaga Generiche	0	995	1397366
Specifica		Quota cart.	Latitudine
			4873609
Valutazione dato		Quota GPS	

Note

Idrologia

Andamento

Percorribilità

Sequenza pozzi

Data rilevamento

Rilevatori

Itinerario di accesso

Bibliografia

Bollettino G.S. Imperiese C.A.I. Cenni su alcuni anfibi della Provincia di Imperia e sulla loro collocazione nelle categorie biospeleologiche , anno:1971 *CALANDRI Gilberto* | **Notiziario Speleologico Ligure** Relazione della campagna di ricerche effettuata dal G.S.L. "A.Issel" nell'imperiese con il contributo del C.N.R. e della S.S.I. , anno:1962 *MAIFREDI Pietro* |

Riferimenti a Censimenti Speciali

Informazioni aggiuntive

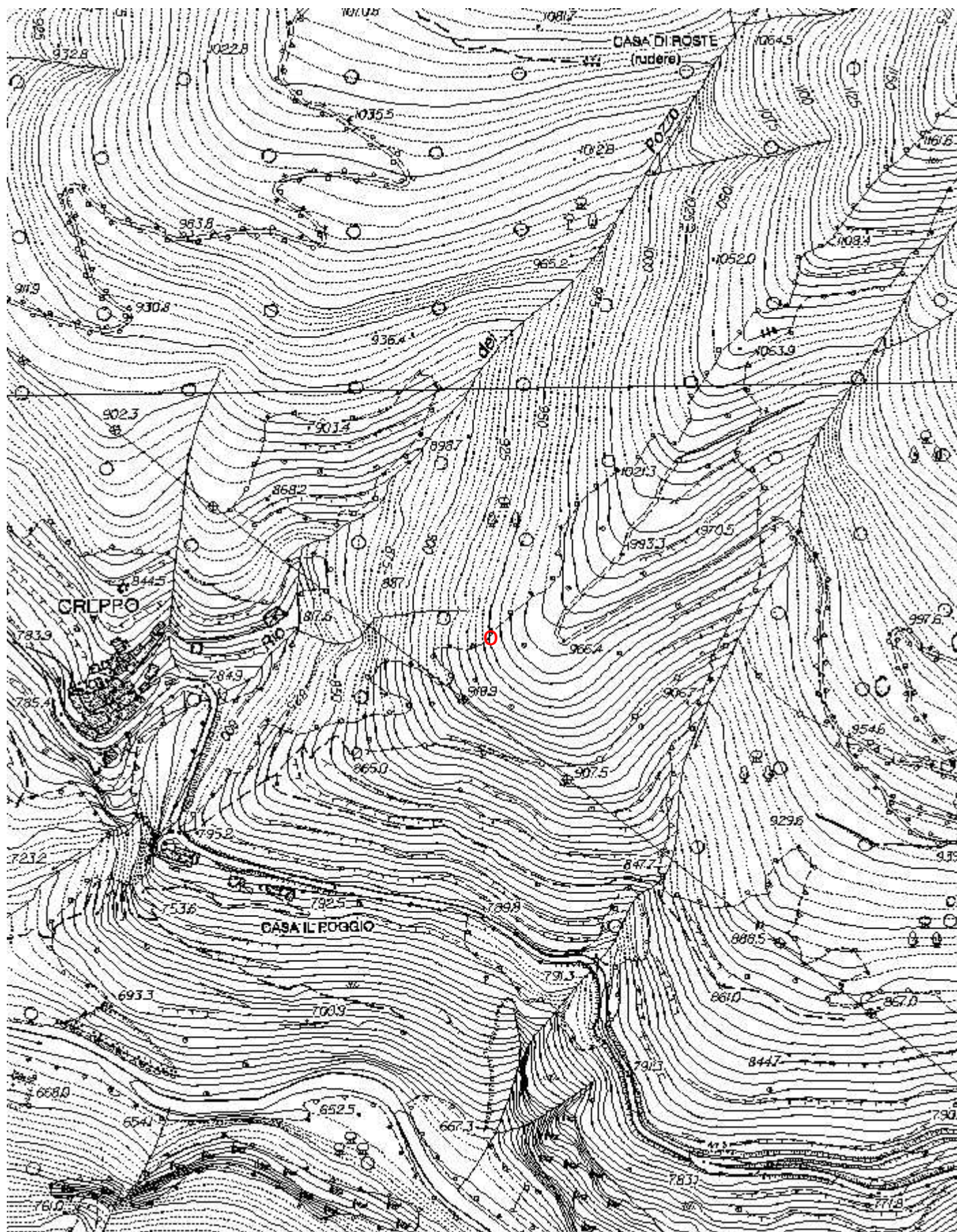
Gruppi

G.S.L. A. ISSEL

Fauna

Modifiche

Cartografia:



Coordinate convertte:

Geografiche WGS84:

7.71937 E 44.0083 N

Chilometriche WGS84:

397341 E 4873592 N 32T