

Catasto Speleologico Ligure



SOCIETÀ
SPELEOLOGICA
ITALIANA

C A T A S T O delle G R O T T E D ' I T A L I A

Regione

LI

Provincia

IM

Numero

376

Spec.

Data aggiornamento

26/03/2012

Nome

GROTTA GRANDE SOTTO LA CAVA DELLA DIGA

Sinonimi

Comune:

PIGNA

Località

VALLE DEI RII

Monte

Valle

Area carsica

IM6 - PIETRAVECCHIA - MELOSA

Terreno geologico

Età

Sviluppo reale

105

Sviluppo planimetrico

-

Estensione

-

Dislivello positivo (+)

0

Dislivello negativo (-)

-32

Dislivello totale

32

Carta	Edizione	Quota alt.	Longitudine
Gauss Boaga Generiche	0	1250	1395407
Specifica		Quota cart.	Latitudine
			4870629
Valutazione dato		Quota GPS	

Note

Idrologia

Andamento

Percorribilità

Sequenza pozzi

Data rilevamento

Rilevatori

DELLA GIUSTA A. (1962)- CALANDRI G., GRIPPA C. (1988)

Itinerario di accesso

Bibliografia

Bollettino G.S. Imperiese C.A.I. Lepidotteri ditteri, diplopodi e... e di tutto un po (ricerche biospeleologiche) , anno:1985 *BONZANO Claudio, REDA BONZANO Beatrice* | **Bollettino G.S. Imperiese C.A.I.** Grotta Grande di Tenarda (Alta Val Nervia. IM), misure preliminari di CO2 , anno:1989 *CALANDRI Gilberto* | **Atti XVII Congresso Nazionale di Speleologia. Castelnuovo in Garfagnana, 1994** L'anidride carbonica nelle grotte della Liguria Occidentale , anno:1997 *CALANDRI Gilberto* | **Riviera dei Fiori. Rivista della Camera di Commercio di Imperia** La Grotta Grande di Tenarda in Alta Val Nervia , anno:1988 *CALANDRI Gilberto* | **Rivista Ingauna e Intemelia** Una grotta sepolcrale presso Tenarda (Pigna) , anno:1962 *MAIFREDI Pietro* | **Notiziario Speleologico Ligure** Relazione della campagna di ricerche effettuata dal G.S.L. "A.Issel" nell'imperiese con il contributo del C.N.R. e della S.S.I. , anno:1962 *MAIFREDI Pietro* | **Guide alle Grotte Liguri** Grotte e Carsismo del Monte Corma (alta Val Nervia - Provincia di Imperia) , anno:2003 *CALANDRI Gilberto, PASTORELLI Alessandro* | **Le Grotte d'Italia. Atti XVI Congresso Nazionale di Speleologia. Udine, 6-9 settembre 1990** Ricerche sulla CO2 nelle grotte dell'estremo Ponente Ligure , anno:1992-93 *CALANDRI Gilberto* |

Riferimenti a Censimenti Speciali

archeologica

Informazioni aggiuntive

RILIEVO

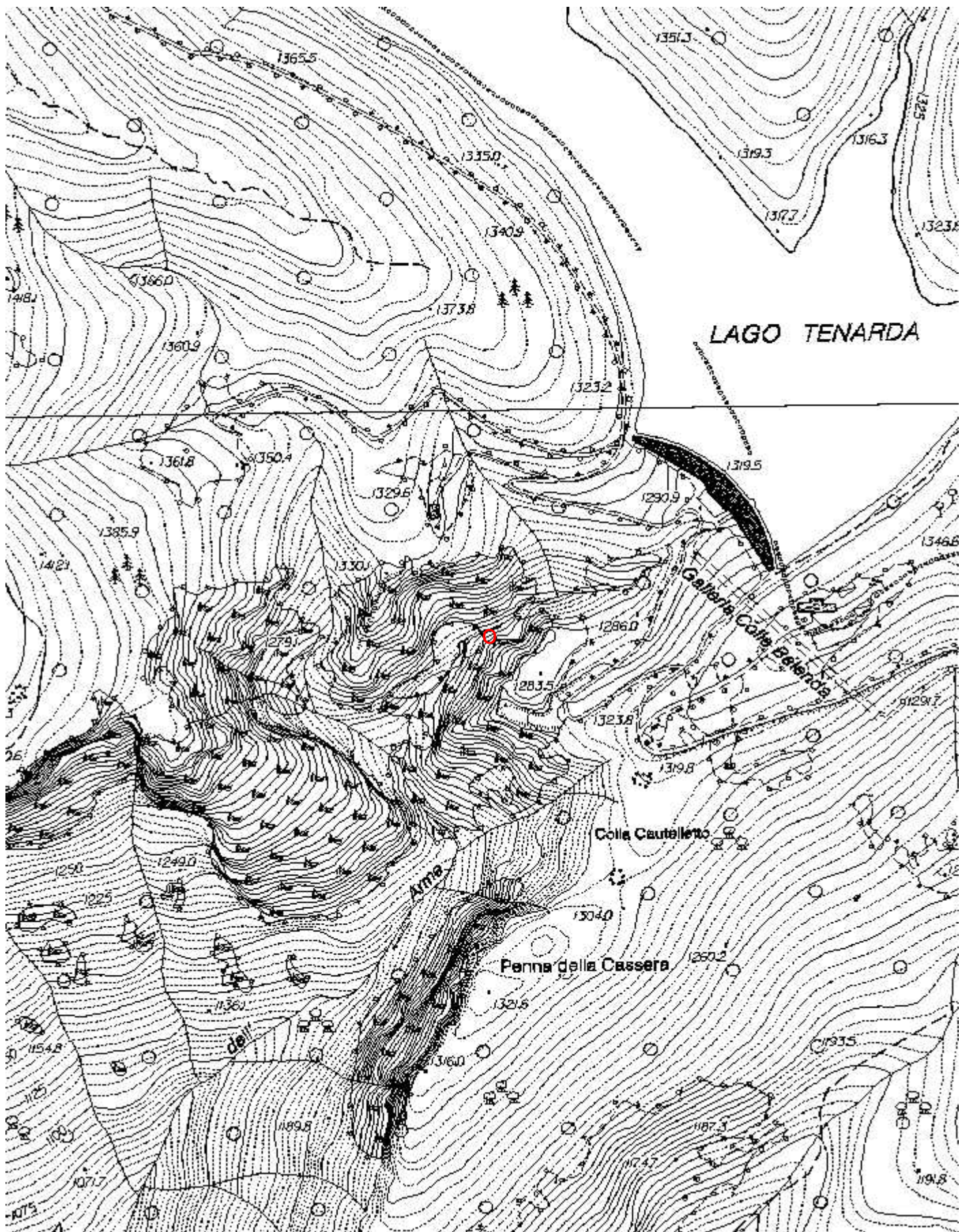
Gruppi

G.S.IMPERIESE

Fauna

Modifiche

Cartografia:

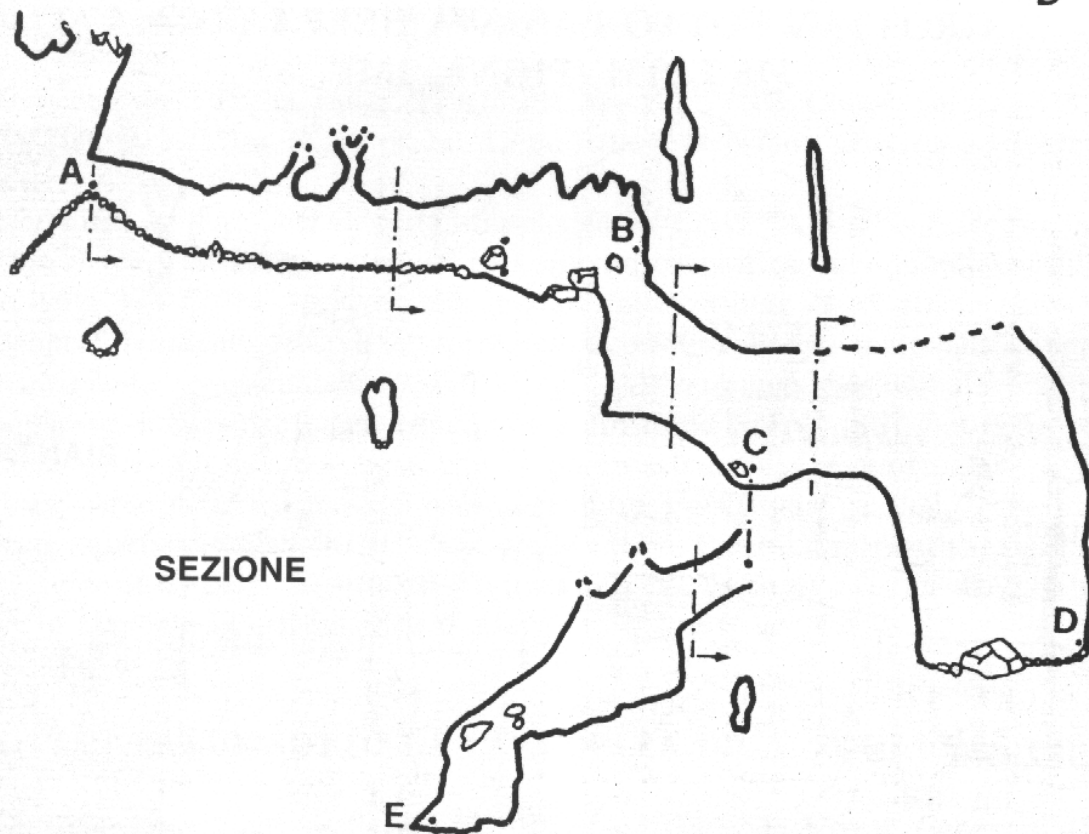
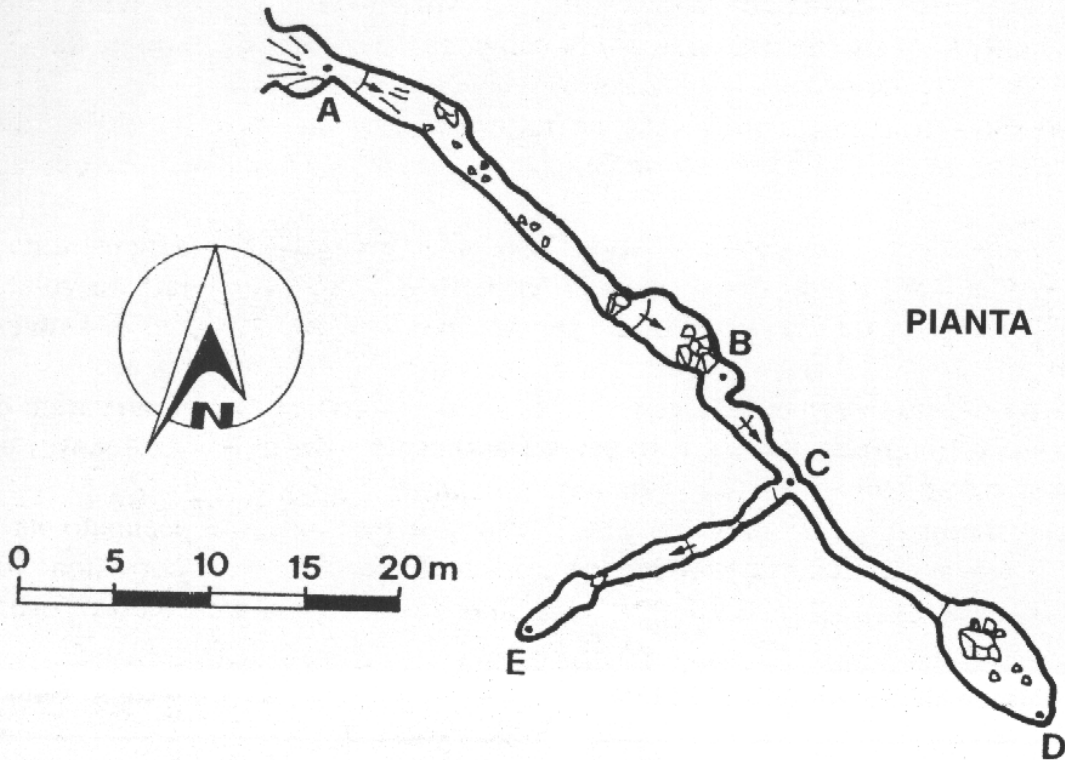


Coordinate convertite:

Geografiche WGS84: 7.69553 E 43.9812 N

Chilometriche WGS84: 395382 E 4870612 N 32T

GROTTA GRANDE SOTTO LA CAVA DELLA DIGA 376 LI/IM (PIGNA, IM)



Ril. G. Calandri, C. Grippa, GSI 1988