

Catasto Speleologico Ligure



SOCIETÀ
SPELEOLOGICA
ITALIANA

C A T A S T O delle G R O T T E D ' I T A L I A

Regione

LI

Provincia

IM

Numero

369

Spec.

Data aggiornamento

28/07/2010

Nome

GROTTA DELLA LEGNA

Sinonimi

GROTTA ATTILIO

Comune :

PORNASSIO

Località

Monte

Valle

Area carsica

IM11 - MONTE DEI CANCELLI - ROCCA FERRAIRA

Terreno geologico

Età

Sviluppo reale

81

Sviluppo planimetrico

70

Estensione

-

Dislivello positivo (+)

12

Dislivello negativo (-)

0

Dislivello totale

12

| | | | |
|-------------------------|-----------------|--------------------|--------------------|
| Carta | Edizione | Quota alt. | Longitudine |
| Gauss Boaga Generiche | 0 | 1260 | 1409047 |
| Specifica | | Quota cart. | Latitudine |
| | | | 4885119 |
| Valutazione dato | | Quota GPS | |
| | | | |

Note

POSIZIONAMENTO 2006

Idrologia

Andamento

Percorribilità

Sequenza pozzi

Data rilevamento

Rilevatori

G. CALANDRI, A.PASTORELLI, A.LAVAGNO

Itinerario di accesso

Bibliografia

Bollettino G.S. Imperiese C.A.I. Lepidotteri ditteri, diplopodi e... e di tutto un po (ricerche biospeleologiche) , anno:1985
BONZANO Claudio, REDA BONZANO Beatrice | **Bollettino G.S. Imperiese C.A.I.** Attività '98 sulle Alpi Liguri , anno:1998 *CALA*

Riferimenti a Censimenti Speciali

Informazioni aggiuntive

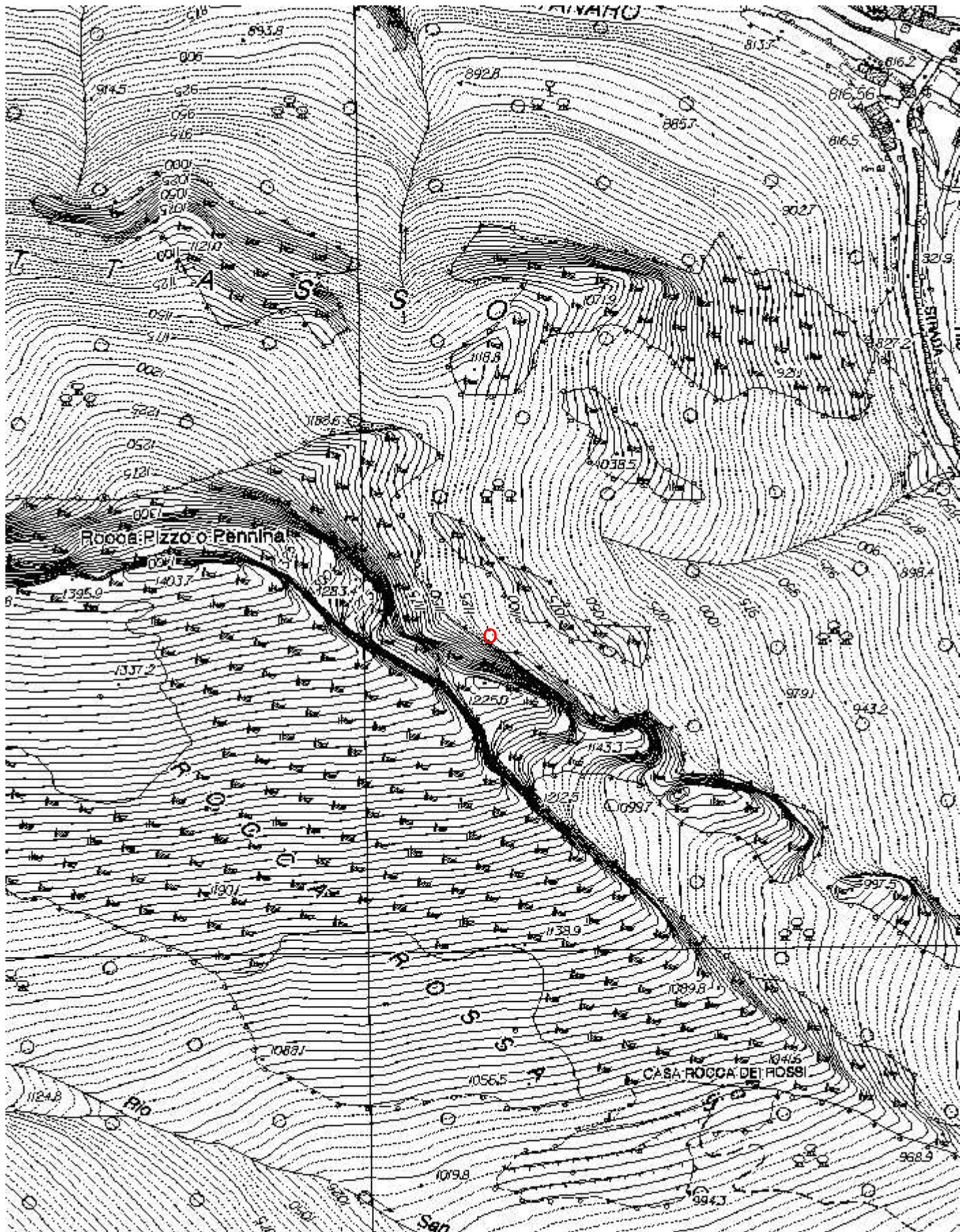
Gruppi

G.S.I.-S.C.S.

Fauna

Modifiche

Cartografia:



Coordinate convertite:

Geografiche WGS84: 7.86307 E 44.11344 N

Chilometriche WGS84: 409022 E 4885101 N 32T