

# Catasto Speleologico Ligure



SOCIETÀ  
SPELEOLOGICA  
ITALIANA

## C A T A S T O delle G R O T T E D ' I T A L I A

Regione

LI

Provincia

SV

Numero

1344

Spec.

Data aggiornamento

28/07/2010

Nome

BURANCHINO BRIOZZO

Sinonimi

Comune:

BARDINETO

Località

M.MEZZANO

Monte

Valle

Area carsica

SV20 - BARDINETO

Terreno geologico

SPM

DOLOMIE DI SAN PIETRO DEI MONTI

Età

Triassico Medio

Sviluppo reale

15

Sviluppo planimetrico

8

Estensione

-

Dislivello positivo (+)

0

Dislivello negativo (-)

-8

Dislivello totale

8

<b>Carta</b>	<b>Edizione</b>	<b>Quota alt.</b>	<b>Longitudine</b>
Gauss Boaga Generiche	0	970	1431303
<b>Specifica</b>		<b>Quota cart.</b>	<b>Latitudine</b>
		0	4894502
<b>Valutazione dato</b>		<b>Quota GPS</b>	

**Note**

**Idrologia**

**Andamento**

**Percorribilità**

**Sequenza pozzi**

**Data rilevamento**

**Rilevatori**

DAL BO G., PENNER M., SANNA A., TONERO I.

#### Itinerario di accesso

#### Bibliografia

**Stalattiti e Stalagmiti** 1986-1990: 5 anni di lavori e di ricerche del GSS nell'area carsica di Bardineto , anno:1979-1990 *DAL BO Giorgio, FRANCHELLI Silvano, MASSUCCO Rinaldo, PENNER Marcello, SANNA Adele, SANNA Claudia, SICCARDI Fabio, SIDOTI Tatiana, TONERO Ida* | **Stalattiti e Stalagmiti** Grotte del Bardinetese: la situazione catastale a fine anno 1990 , anno:1979-1990 *DAL BO Giorgio, FRANCHELLI Silvano, MASSUCCO Rinaldo, PENNER Marcello, SANNA Adele, SICCARDI Fabio, SIDOTI Tatiana, TONERO Ida, VERRINI Alberto* | **Stalattiti e Stalagmiti** Grotte del Bardinetese: la situazione catastale a fine anno 1992 , anno:1991-1992 *SANNA Adele, DAL BO Giorgio, FRANCHELLI Silvano, MASSUCCO Rinaldo, PENNER Marcello, SICCARDI Fabio, SIDOTI Tatiana, TONERO Ida, VERRINI Alberto* | **Grotte e Carsismo in Liguria** Grotte e Carsismo dell'Alta Val Bormida. La Bormida di Bardineto , anno:1993 *Gruppo Speleologico Savonese* |

Riferimenti a Censimenti Speciali

Informazioni aggiuntive

RILIEVO

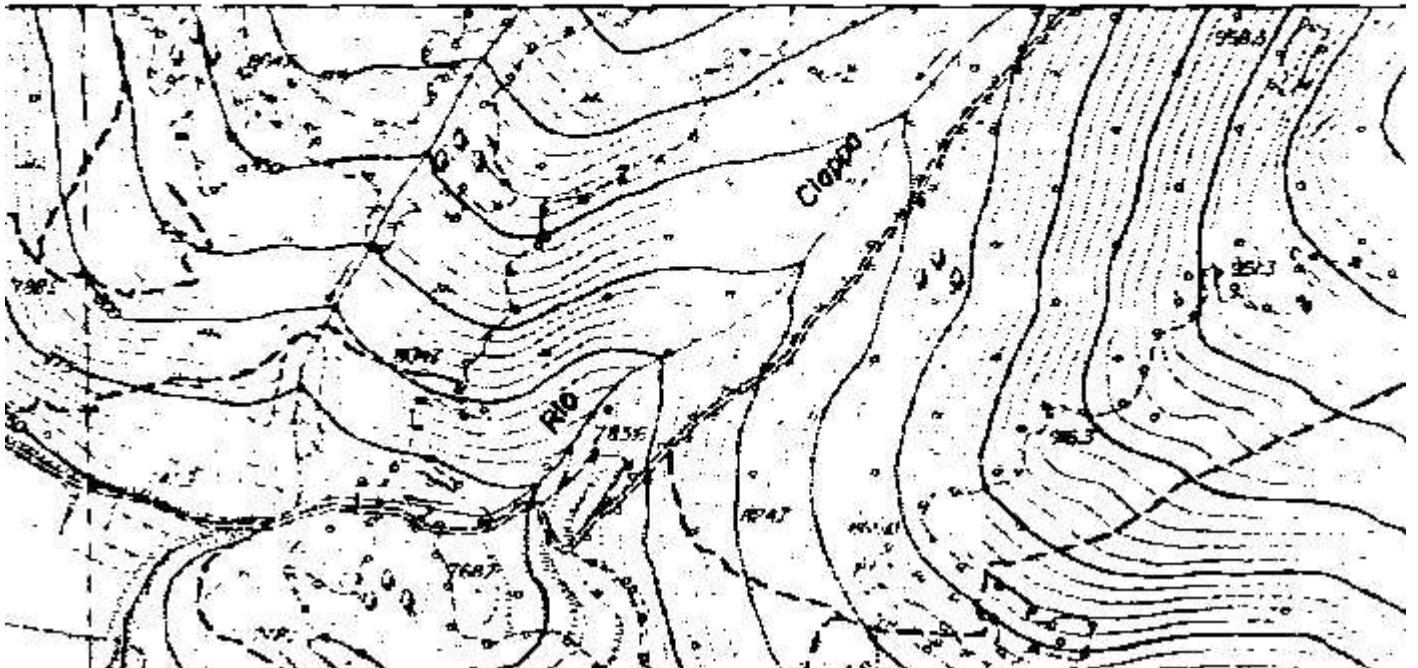
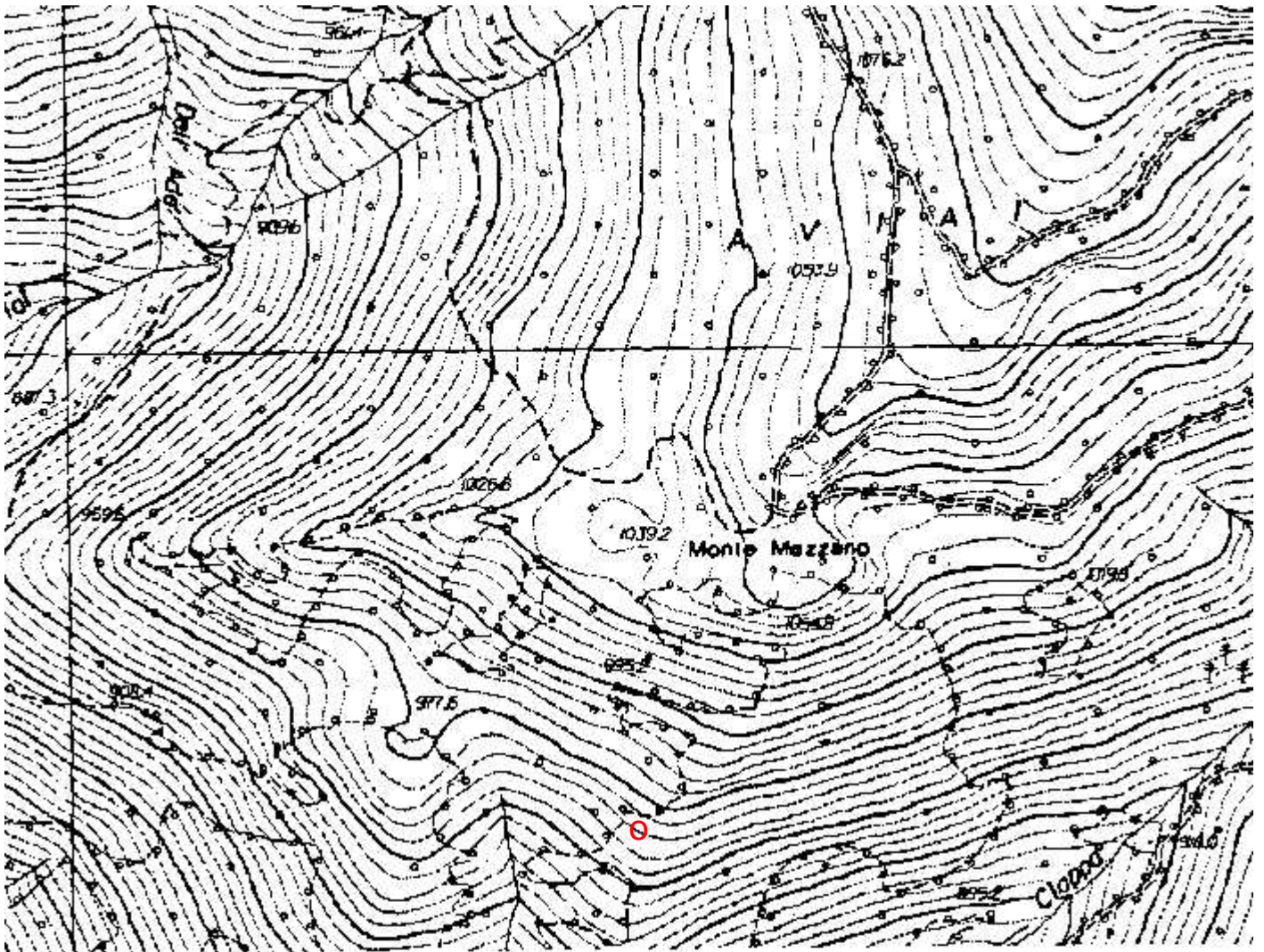
**Gruppi**

GRUPPO SPELEOLOGICO SAVONESE

**Fauna**

**Modifiche**

Cartografia:



Coordinate convertte:

Geografiche WGS84: 8.13993 E 44.20034 N

Chilometriche WGS84: 431277 E 4894484 N 32T