

Catasto Speleologico Ligure



SOCIETÀ
SPELEOLOGICA
ITALIANA

C A T A S T O delle G R O T T E D ' I T A L I A

Regione

LI

Provincia

IM

Numero

117

Spec.

Data aggiornamento

23/03/2012

Nome

GROTTA SAN FLORESTANO

Sinonimi

Comune:

VENTIMIGLIA

Località

BALZI ROSSI

Monte

Valle

Area carsica

IM1 - MONTE GRAMMONDO

Terreno geologico

Età

Sviluppo reale

-

Sviluppo planimetrico

-

Estensione

-

Dislivello positivo (+)

0

Dislivello negativo (-)

0

Dislivello totale

0

Carta	Edizione	Quota alt.	Longitudine
Gauss Boaga Generiche	0	5	1382087
Specifica		Quota cart.	Latitudine
			4848959
Valutazione dato		Quota GPS	

Note

CAVITA' SOTTOPOSTA A VINCOLO ARCHEOLOGICO.
H.D.S.

Idrologia

Andamento

Percorribilità

Sequenza pozzi

Data rilevamento

Rilevatori

BENSA P.

Itinerario di accesso

Bibliografia

Bollettino G.S. Imperiese C.A.I. Contributo per una storia degli aspetti religiosi delle grotte della Liguria occidentale , anno:1984
BONZANO Claudio, CALANDRI Gilberto | **Rassegna speleologica Italiana** L'attuale situazione del Catasto Speleologico in Liguria , anno:1955
CODDE' Enzo | **Gruppo Speleologico CAI Bolzaneto** Alcune notizie sulle sepolture preistoriche nelle grotte delle Liguria , anno:1977
DEL LUCCHESI Angelo | **L'Universo. Rivista dell'Istituto Geografico Militare** Le grotte turistiche in Italia , anno:1974
BADINI Giulio | **L'Universo. Rivista dell'Istituto Geografico Militare** I Balzi Rossi e le caverne preistoriche di Grimaldi , anno:1926
ORENGO Nicola | **Bollettino del Club Alpino Italiano** Le grotte dell'Appennino Ligure e delle Alpi Marittime , anno:1900
BENSA Paolo |

Riferimenti a Censimenti Speciali

archeologica, chiusa

Informazioni aggiuntive

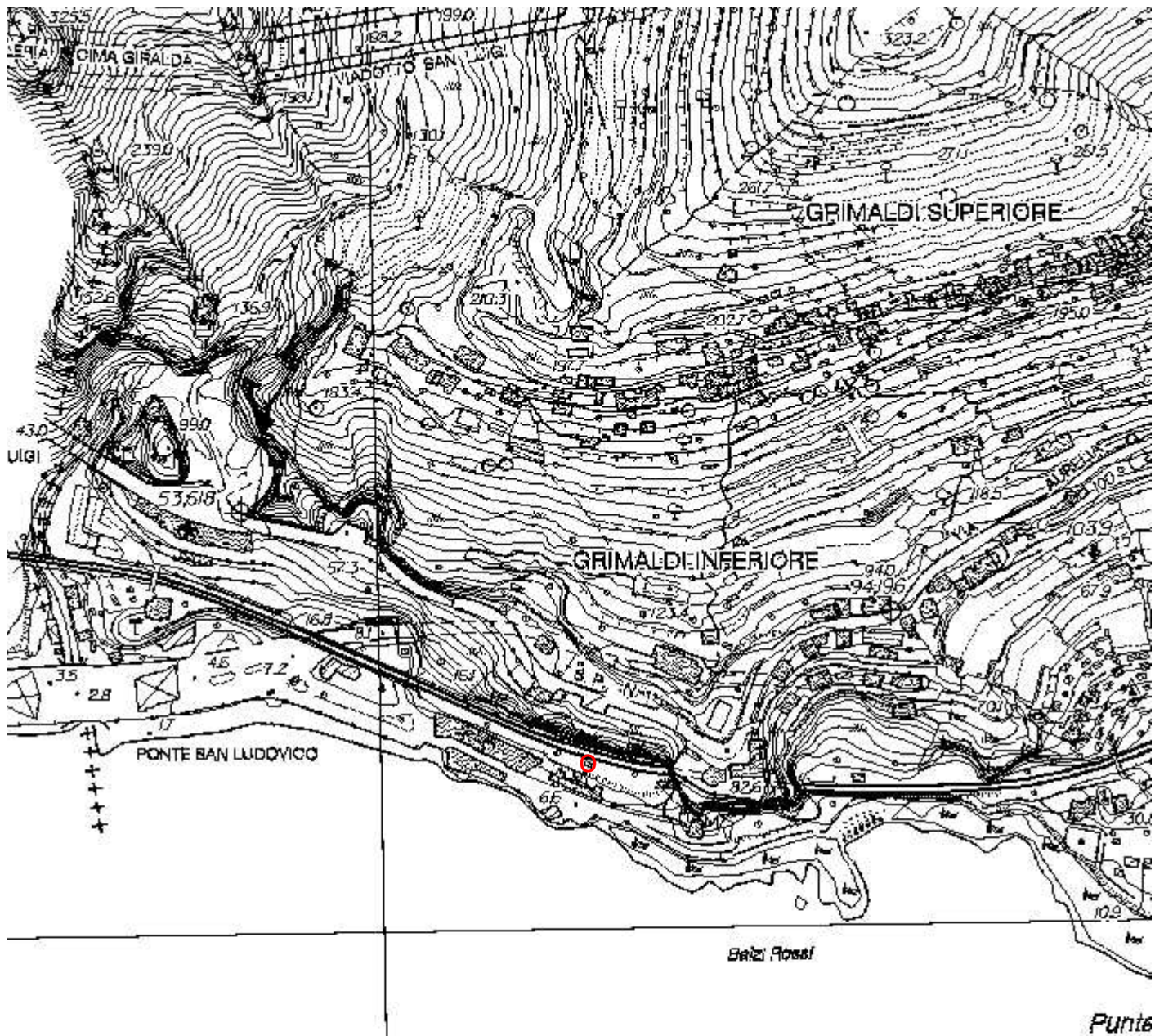
Gruppi

G.S.L. A. ISSEL

Fauna

Modifiche

Cartografia:



Coordinate convertite:
Geografiche WGS84:
Chilometriche WGS84:

7.53429 E 43.78414 N
382062 E 4848942 N 32T