

Catasto Speleologico Ligure



SOCIETÀ
SPELEOLOGICA
ITALIANA

C A T A S T O delle G R O T T E D ' I T A L I A

Regione

LI

Provincia

GE

Numero

7

Spec.

Data aggiornamento

25/02/2020

Nome

PERTUZO DO CANTE'

Sinonimi

GROTTA DEL CANTIERE; GROTTA DEL CAMPETTO; TANNA BE

Comune :

GENOVA

Località

BORGORATTI-APPARIZIONE

Monte

Valle

Area carsica

CG_GE1 - MONTE ANTOLA

Terreno geologico

FAN

FORMAZIONE DEL MONTE ANTOLA

Età

Sviluppo reale

24

Sviluppo planimetrico

17

Estensione

-

Dislivello positivo (+)

7

Dislivello negativo (-)

0

Dislivello totale

7

Carta	Edizione	Quota alt.	Longitudine
WGS84 Generiche		0	09°01' 50" E
Specifica		Quota cart.	Latitudine
			44°24' 08.1" N
Valutazione dato		Quota GPS	
possibilità errore 3 m (Maurizio Gabuti)		534	

Note

Idrologia

cavità emittente permanente

Andamento

Percorribilità

Sequenza pozzi

Data rilevamento

Rilevatori

DINALE G.(1956)- GABUTI M., JESU M. (2002)

Itinerario di accesso

Bibliografia

Rassegna Speleologica Italiana. Atti XI Congresso Nazionale di Speleologia. Genova, 1972 Indagine sulle possibilità di utilizzazione delle sorgenti carsiche della Provincia di Genova , anno:1974 *MAIFREDI Pietro, PASTORINO Mauro Valerio* | **Rassegna speleologica Italiana** L'attuale situazione del Catasto Speleologico in Liguria , anno:1955 *CODDE' Enzo* | **In Scio Fondo** Pertuzo do Cantè , anno:2002 *GABUTI Maurizio, JESU Maurizio* | **Annali del Museo Civico di Storia Naturale di Genova "Giacomo Doria"** Aracnidi cavernicoli liguri , anno:1950 *DI CAPORIACCO Ludovico* | **Le Grotte d'Italia** I Coleotteri Cavernicoli Italiani. Elenco geografico delle grotte con indicazione delle specie e varietà dei coleotteri cavernicoli finora trovati in Italia , anno:1930 *MULLER Giuseppe* | **Memoria n. 2 del Comitato Scientifico Centrale del C.A.I.** Le grotte della Provincia di Genova e la loro fauna , anno:1950 *SANFILIPPO Nino* | **Bollettino del Club Alpino Italiano** Le grotte dell'Appennino Ligure e delle Alpi Marittime , anno:1900 *BENSA Paolo* |

Riferimenti a Censimenti Speciali

Informazioni aggiuntive

RILIEVO
RILIEVO STORICO
RILIEVO STORICO BOLZANETO

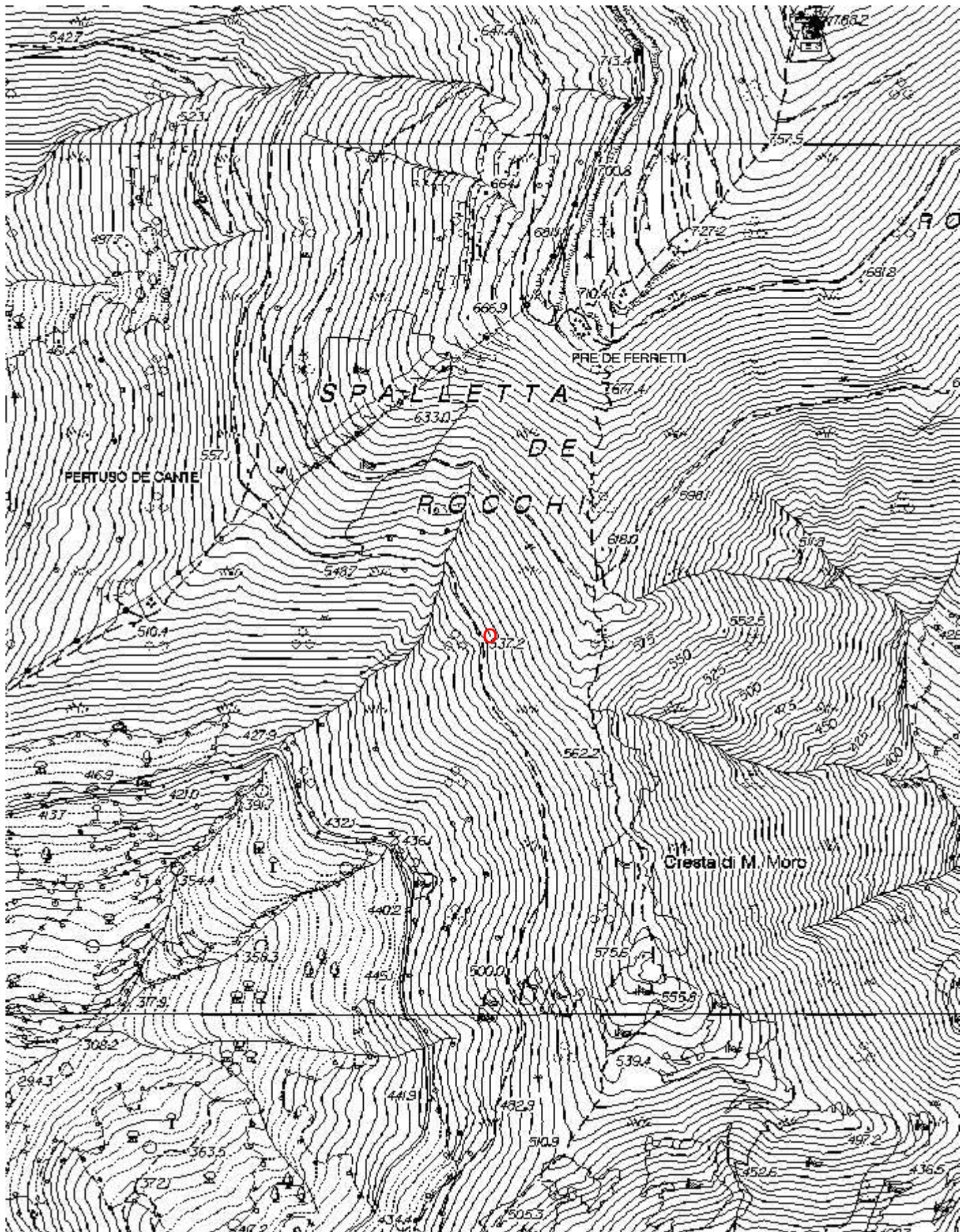
Gruppi

A.S.G.SAN GIORGIO

Fauna

Modifiche

Cartografia:



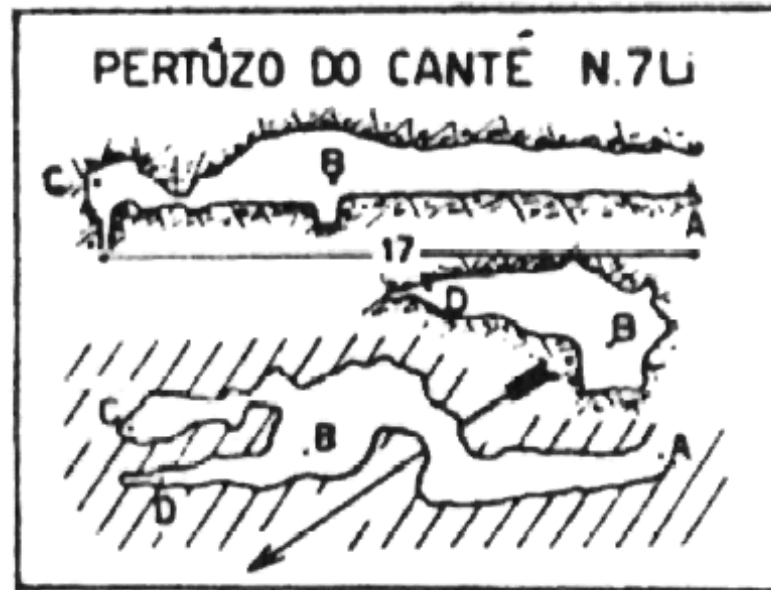
Coordinate convertite:

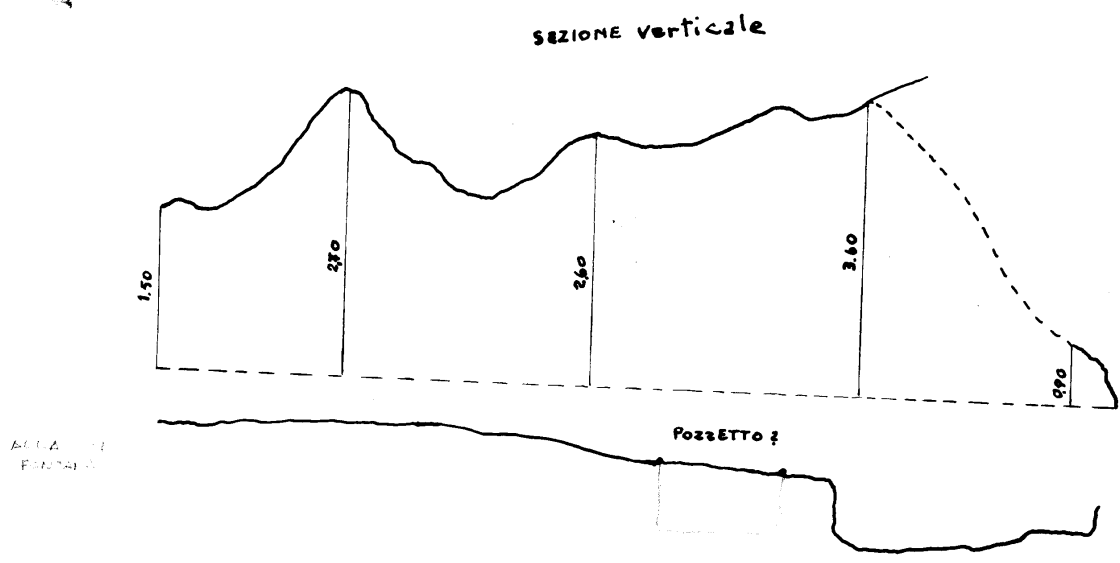
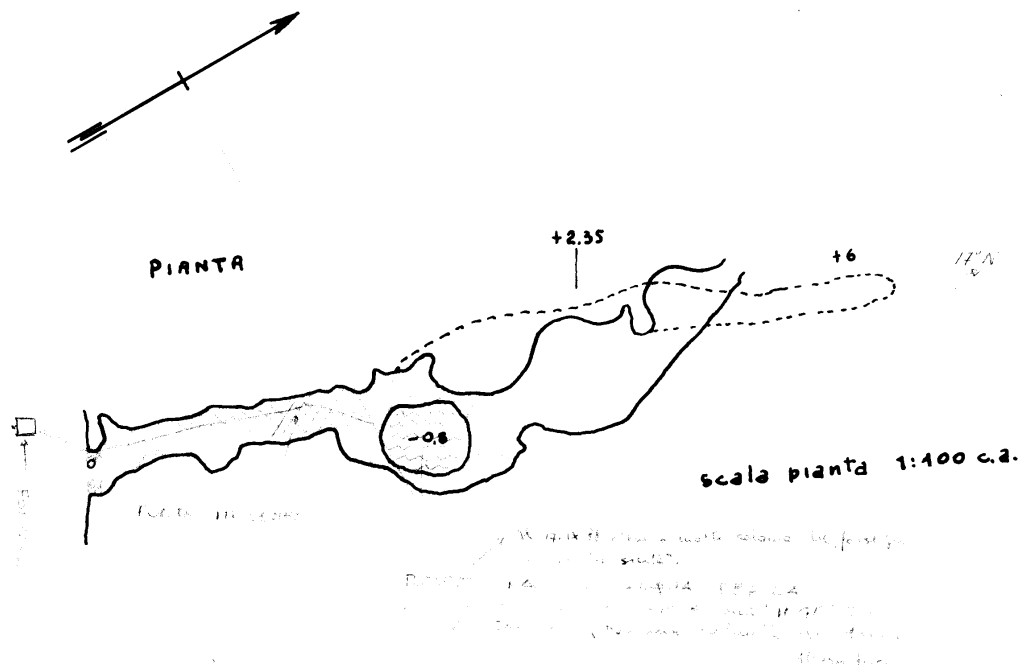
Geografiche WGS84: 9.03056 E 44.40225 N

Chilometriche WGS84: 502433 E 4916552 N 32T

Immagine ingresso:





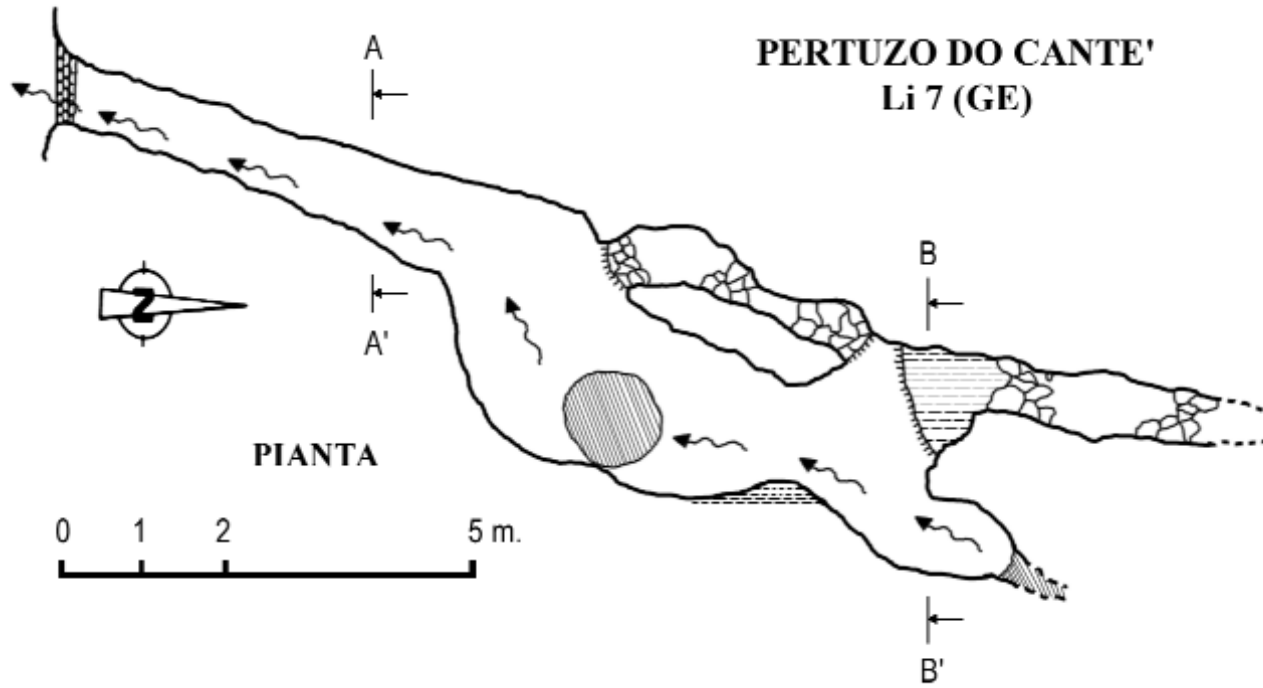


GROTTA DEL CAMPETTO o CANTE' LI. N° 7
MONTE FASCE

Rilievo DA SCHIZZO di ?

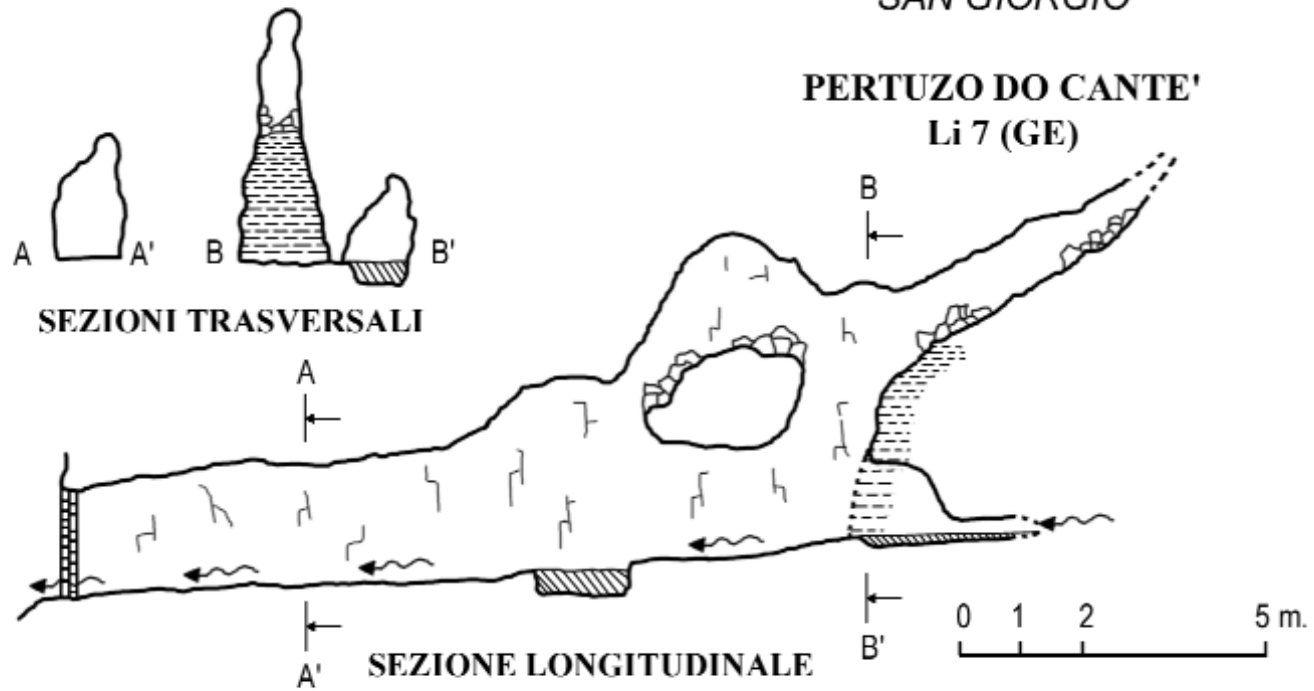
Associazione Speleologica Genovese
"SAN GIORGIO"

PERTUZO DO CANTE'
Li 7 (GE)



Associazione Speleologica Genovese
"SAN GIORGIO"

PERTUZO DO CANTE'
Li 7 (GE)



PERTUZO DO CANTÉ N: 7 LI

