

Catasto Speleologico Ligure



SOCIETA
SPELEOLOGICA
ITALIANA

C A T A S T O delle G R O T T E D ' I T A L I A

Regione

LI

Provincia

SP

Numero

2071

Spec.

Data aggiornamento

07/02/2020

Nome

GROTTA DELLA CAVA DEI CLIMBERS

Sinonimi

Comune:

PORTOVENERE

Località

Monte

Valle

Area carsica

SP38 - LAMA DI LA SPEZIA

Terreno geologico

Età

Sviluppo reale

6

Sviluppo planimetrico

-

Estensione

-

Dislivello positivo (+)

Dislivello negativo (-)

5

Dislivello totale

5

Carta	Edizione	Quota alt.	Longitudine
WGS84 Generiche		397	9.811697
Specifica		Quota cart.	Latitudine
			44.072908
Valutazione dato		Quota GPS	

Note

Idrologia

Andamento

Percorribilità

Sequenza pozzi

Data rilevamento

Rilevatori

ALESSANDRO VERNASSA

Descrizione

Si tratta di un pozzo Verticale ingombro da massi provenienti dalla cava. Sopra l'ingresso è visibile il segno di una mina. La grotta è percorribile solo nel primissimo tratto scendendo tra massi instabili.

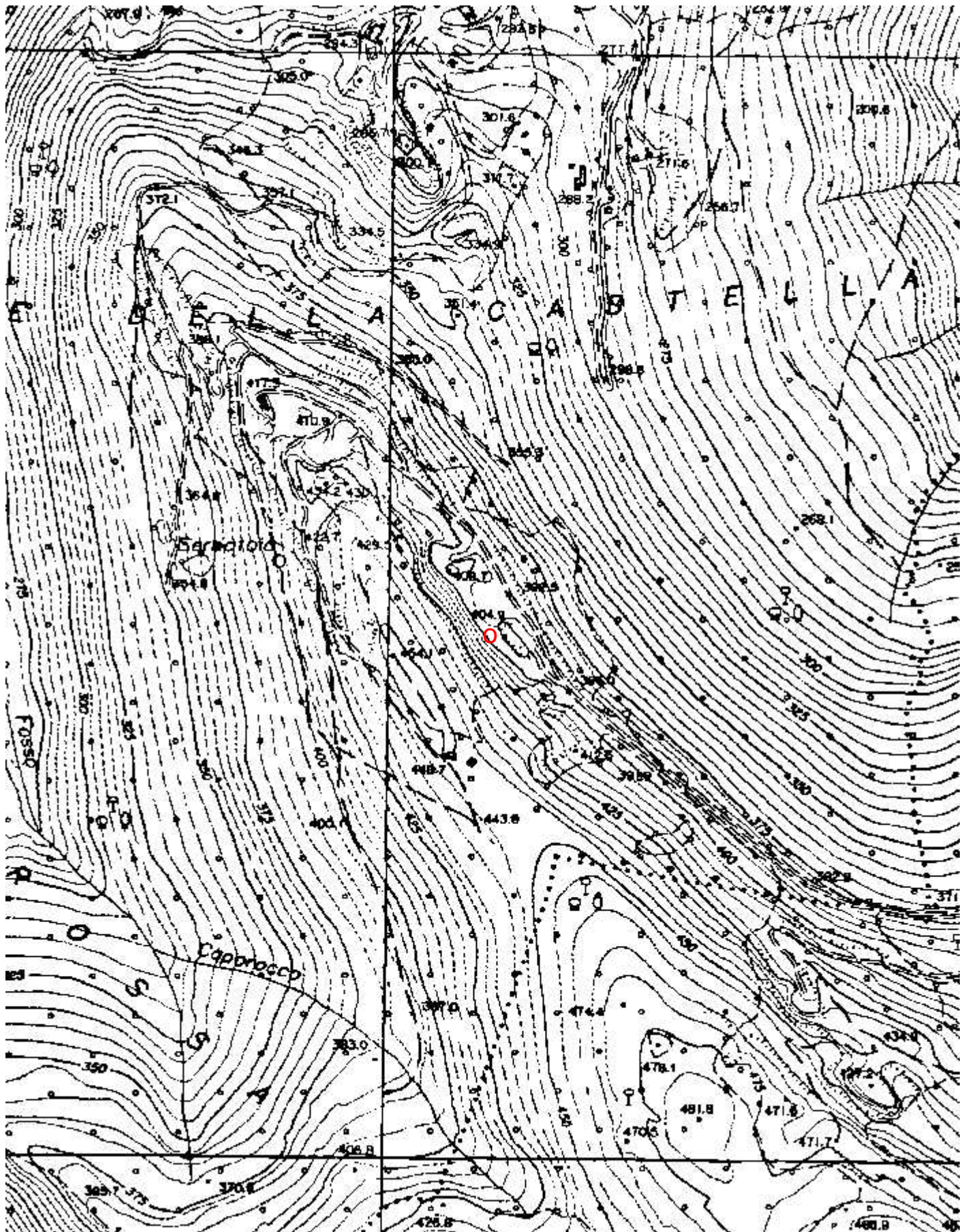
Gruppi

S.C.G. Ribaldone

Fauna

Modifiche

Cartografia:



Coordinate convertte:

Geografiche WGS84: 9.8117 E 44.07291 N

Chilometriche WGS84: 564997 E 4880291 N 32T

Immagine ingresso:



Henry De Santis