

Catasto Speleologico Ligure



SOCIETA
SPELEOLOGICA
ITALIANA

C A T A S T O delle G R O T T E D ' I T A L I A

Regione

LI

Provincia

SP

Numero

2070

Spec.

Data aggiornamento

07/02/2020

Nome

GROTTICELLA DEL 126

Sinonimi

Comune:

PORTOVENERE

Località

Monte

Valle

Area carsica

SP38 - LAMA DI LA SPEZIA

Terreno geologico

Età

Sviluppo reale

5

Sviluppo planimetrico

-

Estensione

-

Dislivello positivo (+)

Dislivello negativo (-)

Dislivello totale

Carta	Edizione	Quota alt.	Longitudine
WGS84 Generiche		420	9°48'54.1"E
Specifica		Quota cart.	Latitudine
			44°04'11.7"N
Valutazione dato		Quota GPS	

Note

Idrologia
completamente secca

Andamento

Percorribilità
FACILE

Sequenza pozzi

Data rilevamento

Rilevatori
ALESSANDRO VERNASSA, HENRY DE SANTIS

Descrizione

stretto cunicolo che immette, sul fondo si intravede una prosecuzione dietro un diaframma di roccia

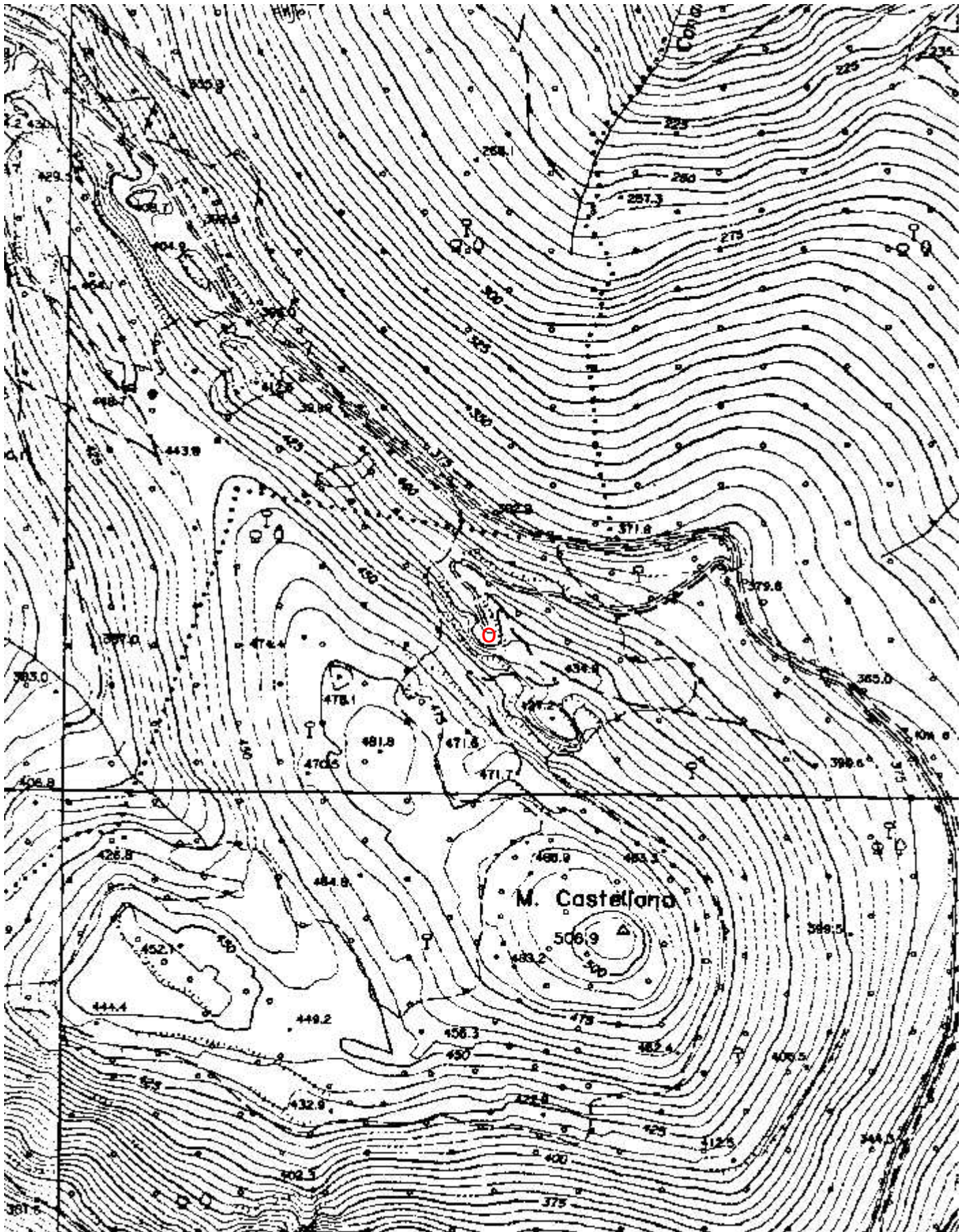
Gruppi

S.C.Ribaldone

Fauna

Modifiche

Cartografia:



Coordinate convertite:

Geografiche WGS84: 9.81503 E 44.06992 N

Chilometriche WGS84: 565267 E 4879961 N 32T



Immagine ingresso: