

Catasto Speleologico Ligure



SOCIETÀ
SPELEOLOGICA
ITALIANA

C A T A S T O delle G R O T T E D ' I T A L I A

Regione

LI

Provincia

SV

Numero

2063

Spec.

Data aggiornamento

22/03/2020

Nome

POZZO DIAMOND KATANA

Sinonimi

Comune :

PIETRA LIGURE

Località

MONTE CARMO

Monte

MONTE CARMO

Valle

VALLE MAREMOLA

Area carsica

SV24 - MONTE CARMO DI LOANO

Terreno geologico

Età

Sviluppo reale

10

Sviluppo planimetrico

-

Estensione

-

Dislivello positivo (+)

0

Dislivello negativo (-)

6

Dislivello totale

Carta	Edizione	Quota alt.	Longitudine
GPS UTM WGS84			435390
Specifica		Quota cart.	Latitudine
		1255	4891833
Valutazione dato		Quota GPS	
		1276	

Note

Ritrovamento e apertura ingresso Roberto Panaro e Francesco Caviglia 31/12/2016

Idrologia

Andamento

VERTICALE

Percorribilità

Sequenza pozzi

Data rilevamento

Rilevatori

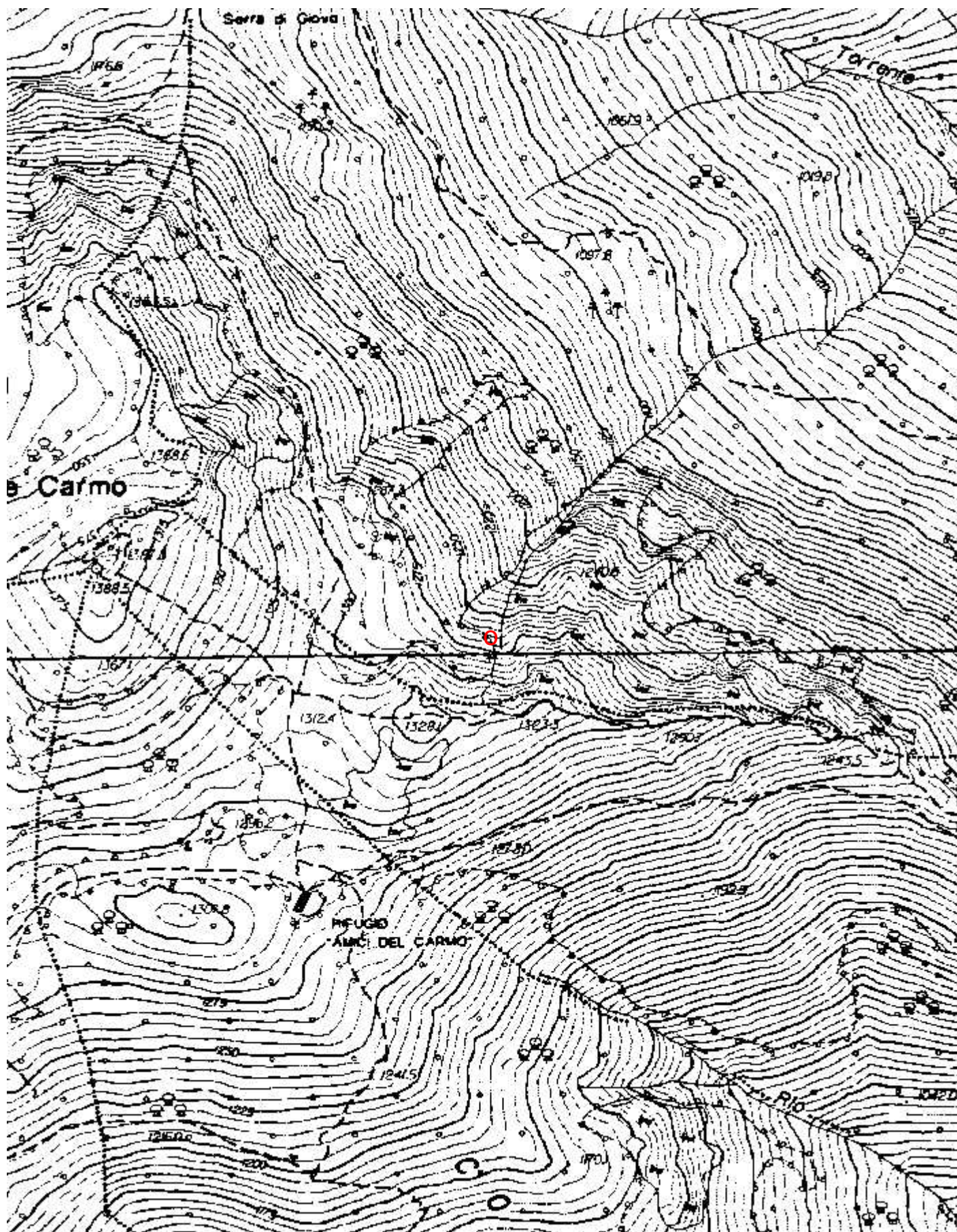
Gruppi

ASG San Giorgio

Fauna

Modifiche

Cartografia:



Coordinate convertite:

Geografiche WGS84:

8.19172 E 44.17685 N

Chilometriche WGS84:

435390 E 4891833 N 32T

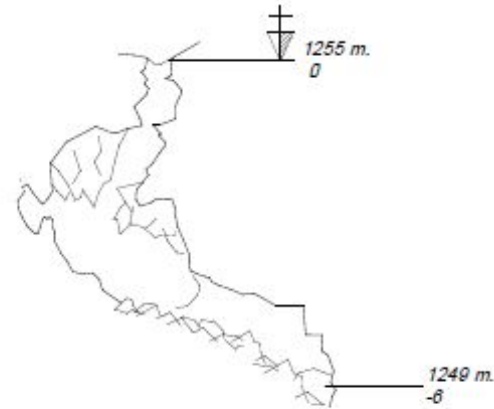


Immagine ingresso:

Roberto Panaro



2063 Li/Sv
Pozzo Diamond Katana
Alpi Liguri - Monte Corvo



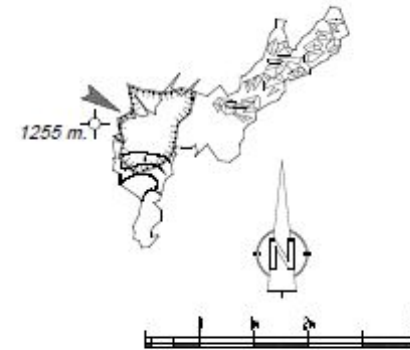
SEZIONE

Punti di Inquadramento			
Punto	Coordinate UTM	Altitudine (m)	Nota
1	11-4891833	E-439596	1255 Scaricap.

Misurazioni	
Sviluppo	0 m
Dislivello	6 m (0 -6)

Organizzazione e Affiliazione	
2016	
2020	assaSpeleologica Genovese "Don Giorgio"

Localizzazione	
Regione	Liguria
Provincia	Genova
Comune	Pietra Ligure
Località	Monte Corvo
Valle	Boracolo
Monte	Corvo
Area	5024 Monte Corvo



PIANTA