

Catasto Speleologico Ligure



SOCIETA
SPELEOLOGICA
ITALIANA

C A T A S T O delle G R O T T E D ' I T A L I A

Regione

LI

Provincia

SV

Numero

2043

Spec.

Data aggiornamento

25/02/2020

Nome

BURANCO DELLA LUMACA

Sinonimi

Comune :

PIETRA LIGURE

Località

CIAZZA MUNDA

Monte

MONTE CARMO

Valle

VALLE MAREMOLA

Area carsica

SV24 - MONTE CARMO DI LOANO

Terreno geologico

Età

Sviluppo reale

40

Sviluppo planimetrico

-

Estensione

-

Dislivello positivo (+)

Dislivello negativo (-)

20

Dislivello totale

Carta	Edizione	Quota alt.	Longitudine
WGS84 Generiche			8° 11.841
Specifica		Quota cart.	Latitudine
			44° 10.525
Valutazione dato		Quota GPS	
		1195	

Note

Idrologia

Andamento

VERTICALE

Percorribilità

Sequenza pozzi

Data rilevamento

Rilevatori

MAURIZIO GABUTI

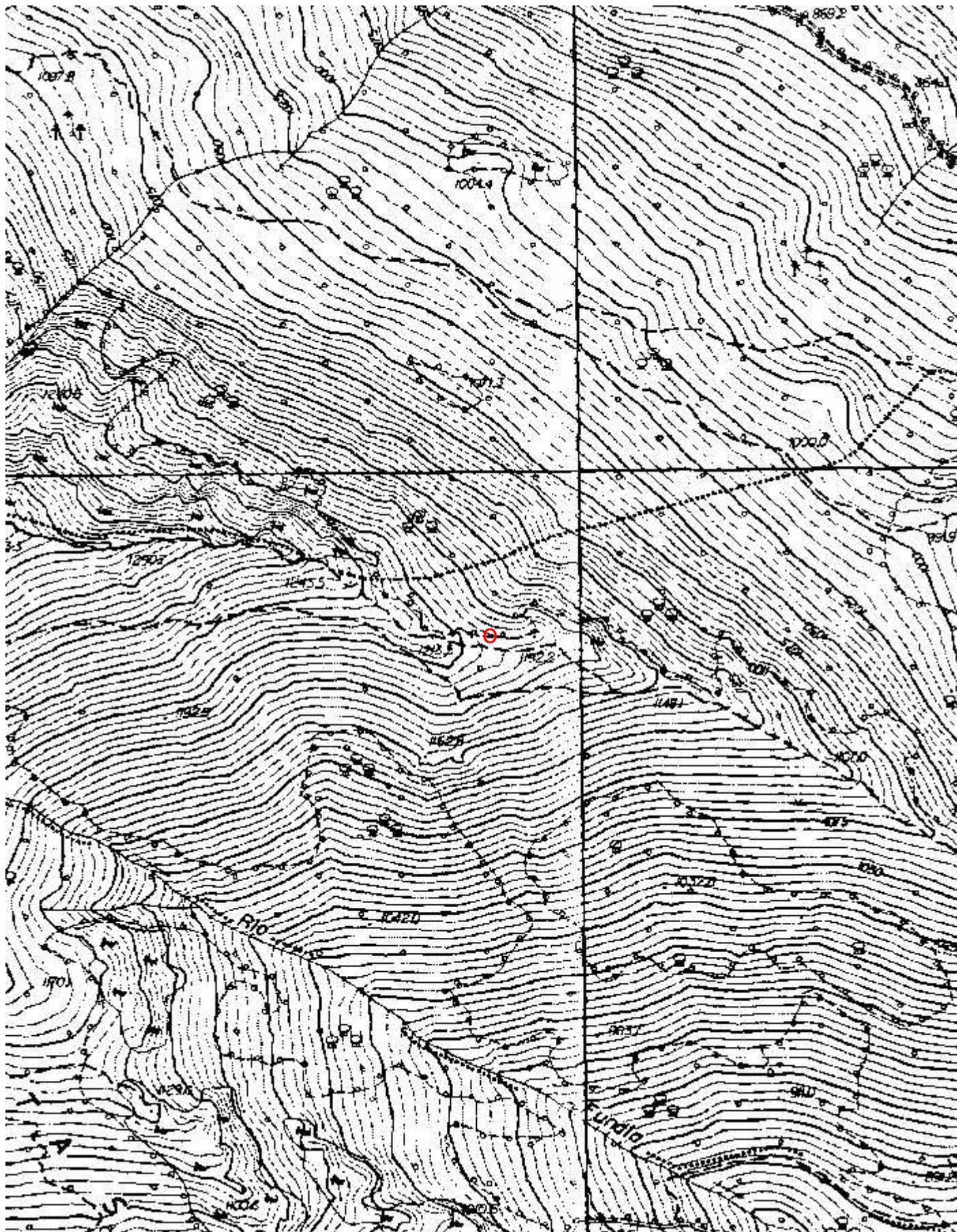
Gruppi

Associazione Speleologica Genovese San Giorgio

Fauna

Modifiche

Cartografia:



Coordinate convertte:

Geografiche WGS84: 8.19735 E 44.17542 N

Chilometriche WGS84: 435838 E 4891669 N 32T

Immagine ingresso:





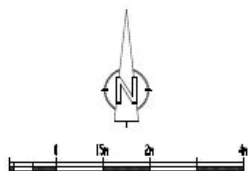
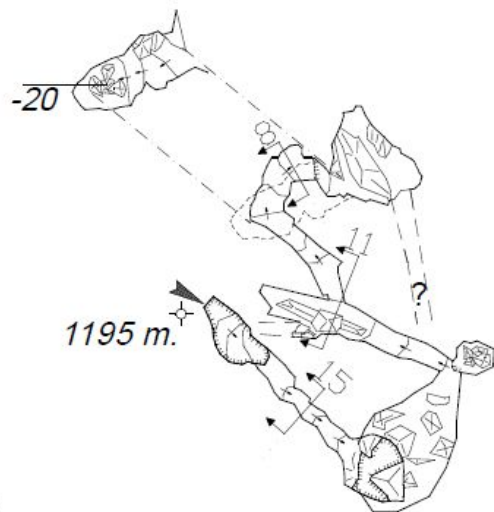
2043 LI/Sv
Buranco della Lumaca
Alpi Liguri - Monte Carro

Punti di Inquadrimento			
Punto	Coordinate UTM	Altitudine (m)	Note
1	114091668	1195	

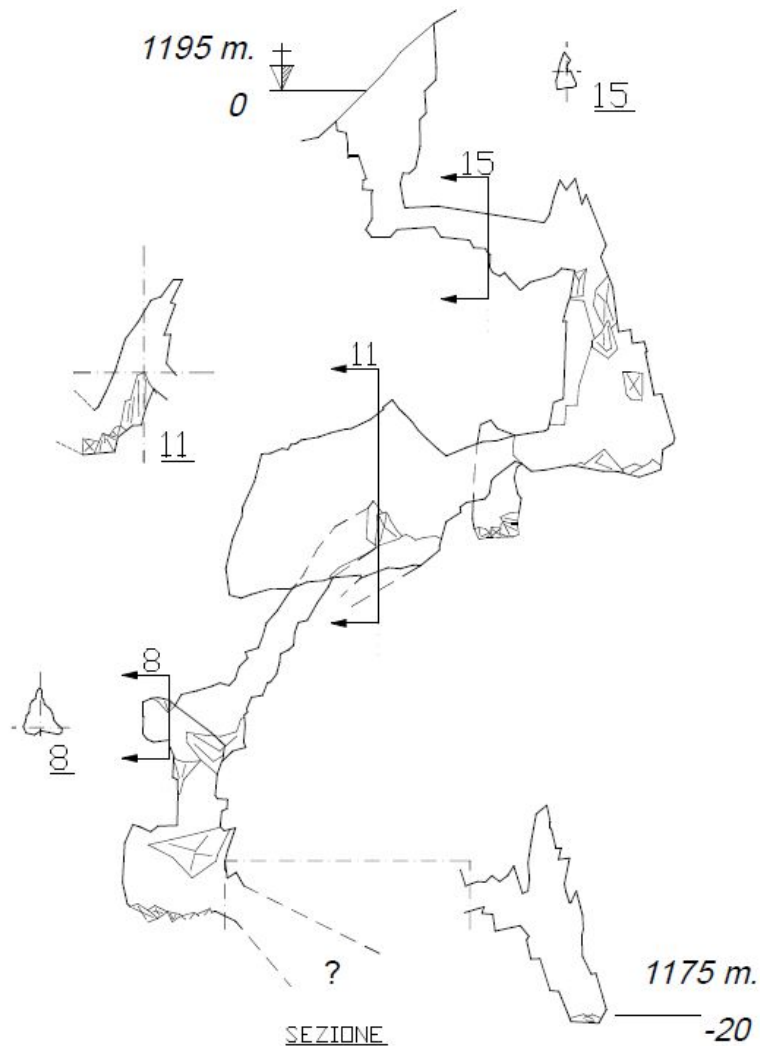
Misure	
Sviluppo	40 m
Altitudine	20 m (0 - 20)

Esplorazione e Ritiro	
2014	
2019	Ass. Speleologica Genovese "San Giorgio"

Localizzazione	
Regione	Liguria
Provincia	Imperia
Comune	Pietra Ligure
Località	Classe Honda
Valle	Naronda
Monte	Carro
Area	SV24 Monte Carro



PIANTA



SEZIONE