

Catasto Speleologico Ligure



SOCIETA
SPELEOLOGICA
ITALIANA

C A T A S T O delle G R O T T E D ' I T A L I A

Regione

LI

Provincia

IM

Numero

19

Spec.

Data aggiornamento

05/04/2020

Nome

TANA DEL RUGLIO

Sinonimi

GROTTA DEI RUGLI; GROTTA GRANDE DI BUGGIO

Comune:

PIGNA

Località

BUGGIO

Monte

Valle

Area carsica

IM5 - TORAGGIO

Terreno geologico

Età

Sviluppo reale

2200

Sviluppo planimetrico

-

Estensione

-

Dislivello positivo (+)

136

Dislivello negativo (-)

0

Dislivello totale

136

Carta	Edizione	Quota alt.	Longitudine
Gauss Boaga Generiche	0	720	1393817
Specifica		Quota cart.	Latitudine
			4868709
Valutazione dato		Quota GPS	
		720	

Note

Idrologia

cavità emittente permanente

Andamento

Percorribilità

Sequenza pozzi

Data rilevamento

Rilevatori

RIBALDONE G. (1960) - CALANDRI ?

Itinerario di accesso

Bibliografia

Bollettino G.S. Imperiese C.A.I. 2° Campagna di ricerca biospeleologica 10-21 agosto 1974 , anno:1974 *BOLOGNA Marco, BONZANO Claudio, VIGNA TAGLIANTI Augusto* | **Bollettino G.S. Imperiese C.A.I.** Nota preliminare sulla Grotta dei Rugli in Val Nervia (Liguria Occidentale) , anno:1978 *CALANDRI Gilberto* | **Bollettino G.S. Imperiese C.A.I.** Sistemi carsici e comunicazioni sotterranee nella tradizione popolare: le Valli Imperiesi e Dianesi , anno:1997 *CALANDRI Gilberto* | **Bollettino G.S. Imperiese C.A.I.** Un percorso attrezzato nella grotta dei Rugli (Buggio, Prov. di Imperia) , anno:1989 *CALANDRI Gilberto, PEDALINO Salvatore* | **Bollettino G.S. Imperiese C.A.I.** Grotta dei Rugli (19 LI/IM): 1750 m , anno:1980 *CALANDRI Gilberto, RAMELLA Luigi* | **Bollettino G.S. Imperiese C.A.I.** Grotta dei Rugli (19 LI/IM) Sifone terminale , anno:1979 *MALISSA Manlio* | **Bollettino G.S. Imperiese C.A.I.** Rugli oltre il II° sifone , anno:1982 *MERCATI Mario, MUREDDU Roberto* | **Bollettino G.S. Imperiese C.A.I.** Grotta dei Rugli: 50 anni dopo , anno:1978 *RAMELLA Luigi* | **Atti Convegno Internazionale sul corso di alta montagna. Tavola rotonda sul carsismo delle alpi liguri. Imperia, 1982** Considerazioni generali sulla fauna cavernicola delle Alpi Liguri , anno:1986 *BOLOGNA Marco, BONZANO Claudio, VIGNA TAGLIANTI Augusto* | **Atti XV Convegno Nazionale di Speleologia. Castellana Grotte, 1987** Le sorgenti carsiche delle Alpi e Prealpi Liguri , anno:1989 *CALANDRI Gilberto* | **Atti XVII Congresso Nazionale di Speleologia. Castelnuovo in Garfagnana, 1994** L'anidride carbonica nelle grotte della Liguria Occidentale , anno:1997 *CALANDRI Gilberto* | **Bollettino della Sezione Ligure del C.A.I.** Monte Toraggio (Note di speleologia) , anno:1929 *KLEUDGEN G.* | **Lavori della Società Italiana di Biogeografia** Il popolamento cavernicolo delle Alpi Occidentali , anno:1982 *BOLOGNA Marco, VIGNA TAGLIANTI Augusto* | **Pigna e il suo territorio. Cartoguide De Agostini** Il carsismo e la speleologia nel territorio di Pigna , anno:1988 *CALANDRI Gilberto* | **Rassegna speleologica Italiana** L'attuale situazione del Catasto Speleologico in Liguria , anno:1955 *CODDE' Enzo* | **Rassegna speleologica Italiana** Ricerche in Val Nervia (Imperia) , anno:1973 *CALANDRI Gilberto* | **Speleologia** Rugli: percorso escursionistico , anno:1990 *CALANDRI Gilberto, FERRO Innocenzo* | **Speleologia** Novità sulle Prealpi Liguri imperiesi , anno:1998 *PASTORELLI Alessandro* | **Speleologia** Grotta dei Rugli (IM): superato il terzo sifone senza attrezzature speleosubacquee , anno:2002 *PASTORELLI Alessandro* | **Lux in Tenebris** Grotta dei Rugli: nuove orme oltre il terzo sifone , anno:2003 *MONTESE Juri* | **Notiziario** Grotta dei Rugli (Val Nervia - IM): nuove scoperte , anno:1979 *Delegazione Speleologica Ligure* | **Guida Speleologica Ligure** Le nostre grotte , anno:1987 *BIXIO Roberto, CULOTTA Nadia, DE BIASI Mario, FERRI Giuseppe, FORTI Paolo, LECCIOLI Sergio, MAIFREDI Pietro, MAINERI Dario, MAIOLINO Luciano, MASSUCCO Rinaldo, ODETTI Giuliva, PAGANO Leandro, REPETTO Francesco, ZOIA Stefano* | **Le Grotte d'Italia. Atti XVI Congresso Nazionale di Speleologia. Udine, 6-9 settembre 1990** Ricerche sulla CO₂ nelle grotte dell'estremo Ponente Ligure , anno:1992-93 *CALANDRI Gilberto* | **Atti Convegno Internazionale Alpine Caves. Asiago, 11-14 giugno 1992** Caratteri geomorfologici del Monte Toraggio (Liguria Occ.) , anno:1996 *CALANDRI Gilberto* | **Guide alle Grotte Liguri** La Grotta dei Rugli ed il monte Toraggio Alta Val Nervia , anno:2000 *CALANDRI Gilberto* | **La Rivista del Club Alpino Italiano** Il carsismo dell'alta Val Nervia , anno:1999 *PASTORELLI Alessandro* | **Notiziario Speleologico Ligure** Le nostre spedizioni - Spedizione alla Tana di Ruglio , anno:1960 *MELODIA Federico* | **Lux in Tenebris** Campo estivo 1996 Grotta Grande di Buggio , anno:1997 *AICHINO Franco* | **Lux in Tenebris** Campo estivo 1996 , anno:1997 *AICHINO Franco, SALDO Elena, ZUNINO Marco* | **Lux in Tenebris** Operazione "Rugli" 2001 , anno:2002 *FERRARO Fabrizio* | **Lux in Tenebris** Attività '99 sulle Prealpi Liguri Imperiesi , anno:2000 *PASTORELLI Alessandro* | **Atti seminario "L'ambiente sotterraneo e la speleologia"** Le grotte e l'ambiente carsico , anno:1982 *BIXIO Roberto, MAIFREDI Pietro*

Riferimenti a Censimenti Speciali

Informazioni aggiuntive

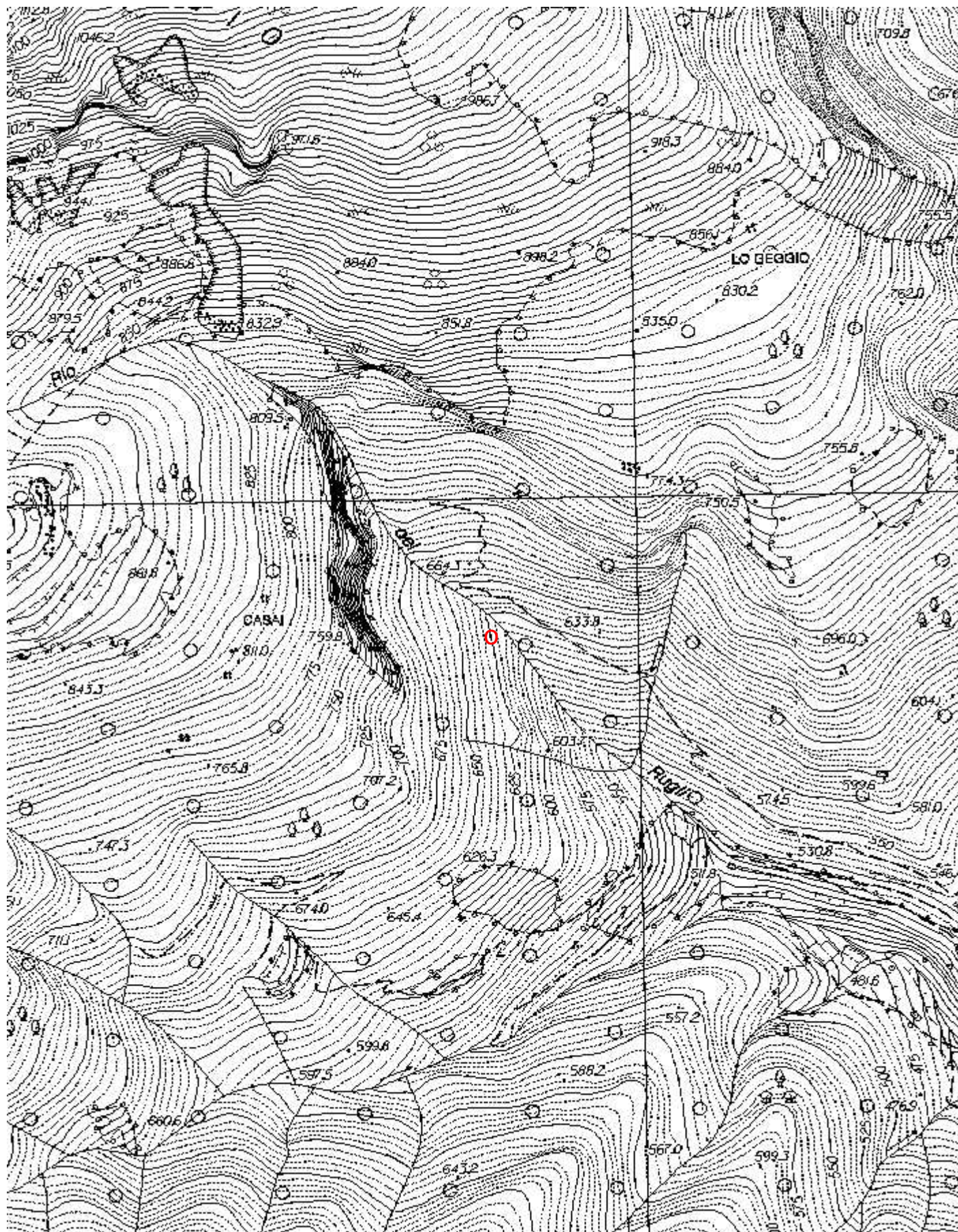
Gruppi

G.S.L. A.ISSEL/G.S.SAVONESE

Fauna

Modifiche

Cartografia:



Coordinate convertte:

Geografiche WGS84: 7.67609 E 43.96369 N

Chilometriche WGS84: 393792 E 4868692 N 32T

Immagine ingresso:



Archivio Speleo Club CAI Sanremo