

Catasto Speleologico Ligure



SOCIETÀ
SPELEOLOGICA
ITALIANA

C A T A S T O delle G R O T T E D ' I T A L I A

Regione

LI

Provincia

SP

Numero

187

Spec.

Data aggiornamento

10/03/2020

Nome

GROTTA DI CAPOACA

Sinonimi

GROTTA DI CAPORACCA

Comune:

LA SPEZIA

Località

CAMPIGLIA-CAPOACA

Monte

MONTE CASTELLANA

Valle

Area carsica

SP38 - LAMA DI LA SPEZIA

Terreno geologico

Età

Sviluppo reale

Sviluppo planimetrico

Estensione

Dislivello positivo (+)

Dislivello negativo (-)

Dislivello totale

Carta	Edizione	Quota alt.	Longitudine
WGS84 Generiche		200	9.81025 E
Specifica		Quota cart.	Latitudine
			44.08202 N
Valutazione dato		Quota GPS	
DATO TOTALMENTE FITTIZIO RICAVATO DALLA DESCRIZIONE DELL'UBICAZIONE			

Note

LA GROTTA, CATASTATA IN BASE A SEGNALAZIONI BIBLIOGRAFICHE, E ATTUALMENTE OSTRUITA DA UN MURO

Idrologia

Andamento

DISCENDENTE

Percorribilità

Sequenza pozzi

Data rilevamento

Rilevatori

CODDE' E.

Descrizione

E' una grande spaccatura quasi perpendicolare e vi si scende con la fune per un orifizio angusto. L'interno è quasi totalmente occupato da una grande quantità di pietrame in gran parte saldato da concrezioni calcaree.

Itinerario di accesso

Si apre nel fianco settentrionale della Castellana nella valle di Campiglia a un centinaio di metri sopra il torrente Caporacca

Bibliografia

Rassegna speleologica Italiana L'attuale situazione del Catasto Speleologico in Liguria , anno:1955 *CODDE' Enzo* | **Memorie della Società Lunigianese "G. Capellini" per la Storia Naturale della Regione** Grotte e caverne della Lunigiana , anno:1919-1920 *CASELLI Carlo* | **La Lunigiana geologica e preistorica** , anno:1926 *CASELLI Carlo* |

Riferimenti a Censimenti Speciali

Informazioni aggiuntive

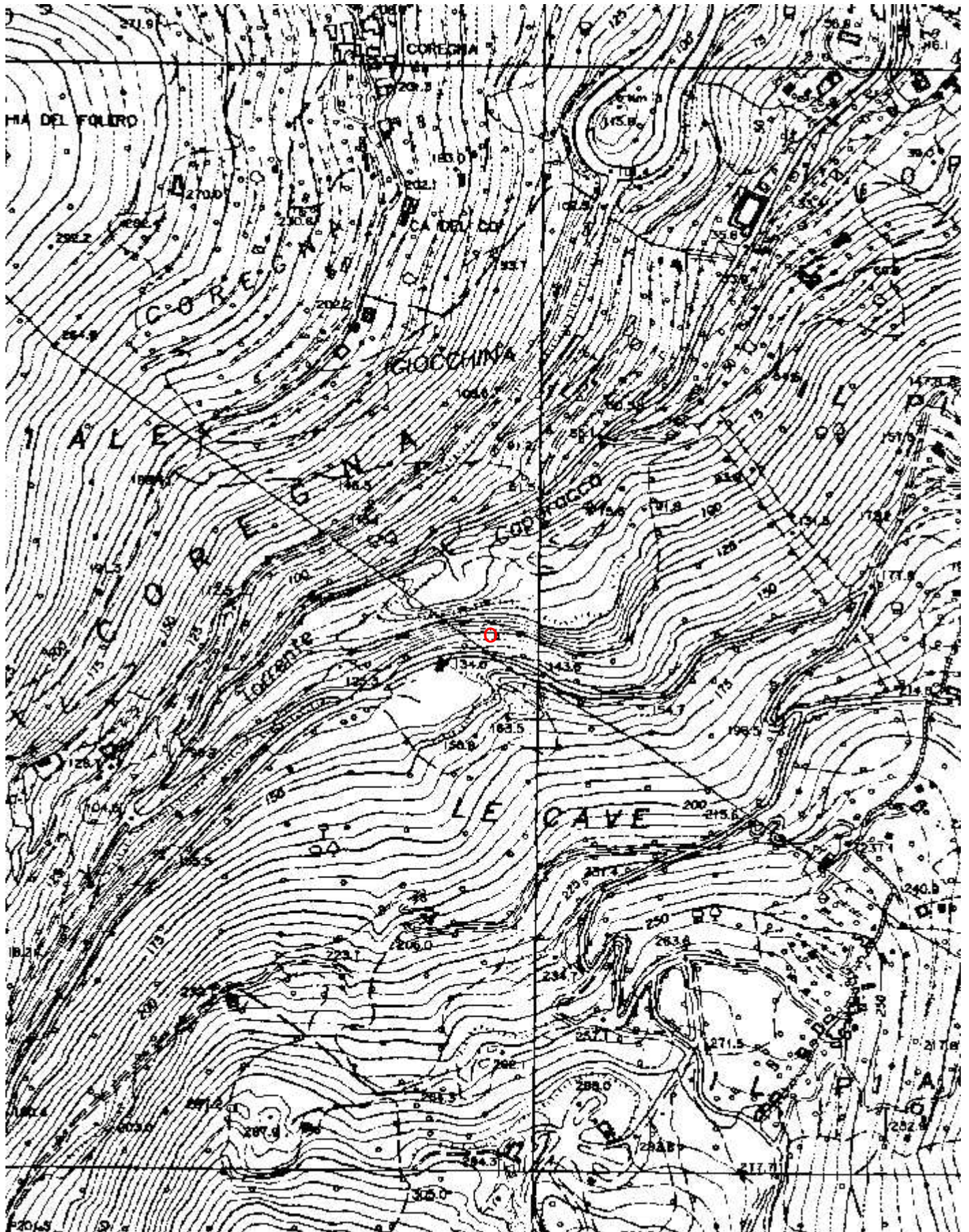
Gruppi

G.S.L. A. ISSEL

Fauna

Modifiche

Cartografia:



Coordinate convertite:

Geografiche WGS84: 9.81025 E 44.08202 N

Chilometriche WGS84: 564872 E 4881302 N 32T