

Catasto Speleologico Ligure



SOCIETÀ
SPELEOLOGICA
ITALIANA

C A T A S T O delle G R O T T E D ' I T A L I A

Regione

LI

Provincia

GE

Numero

1634

Spec.

Data aggiornamento

06/04/2020

Nome

BURANCHINO DI SOPRA

Sinonimi

VC5

Comune:

GENOVA

Località

SESTRI P. - PRATI S.PIETRO

Monte

Valle

Area carsica

GE34 - ALTA VAL CHIARAVAGNA

Terreno geologico

DPR

DOLOMIA PRINCIPALE

Età

Triassico Sup. (Norico)

Sviluppo reale

5

Sviluppo planimetrico

-

Estensione

-

Dislivello positivo (+)

0

Dislivello negativo (-)

5

Dislivello totale

5

Carta	Edizione	Quota alt.	Longitudine
GPS Geografiche WGS84	0		8°50'44.9" E
Specifica		Quota cart.	Latitudine
			44°27'43.5" N
Valutazione dato		Quota GPS	
punto determinato con GPS			

Note

Idrologia

Andamento

VERTICALE

Percorribilità

Sequenza pozzi

Data rilevamento

Rilevatori

Itinerario di accesso

Da Sestri Ponente percorrere viale Canepa e quindi scendere per via Arrivabene sino a via Chiaravagna, proseguire quindi risalendo il torrente medesimo per circa 2 km. Svoltare a destra per S.Pietro ai Prati. Giunti alla chiesetta di S. Giovanni parcheggiare e proseguire a piedi per lo sterrato che scende dalla piazzetta della chiesa fino ad incontrare sulla sinistra l' ingresso della grotta.

Attualmente l' ingresso è stato chiuso con una colata di cemento dagli abitanti della zona.

Bibliografia

Riferimenti a Censimenti Speciali

chiusa

Informazioni aggiuntive

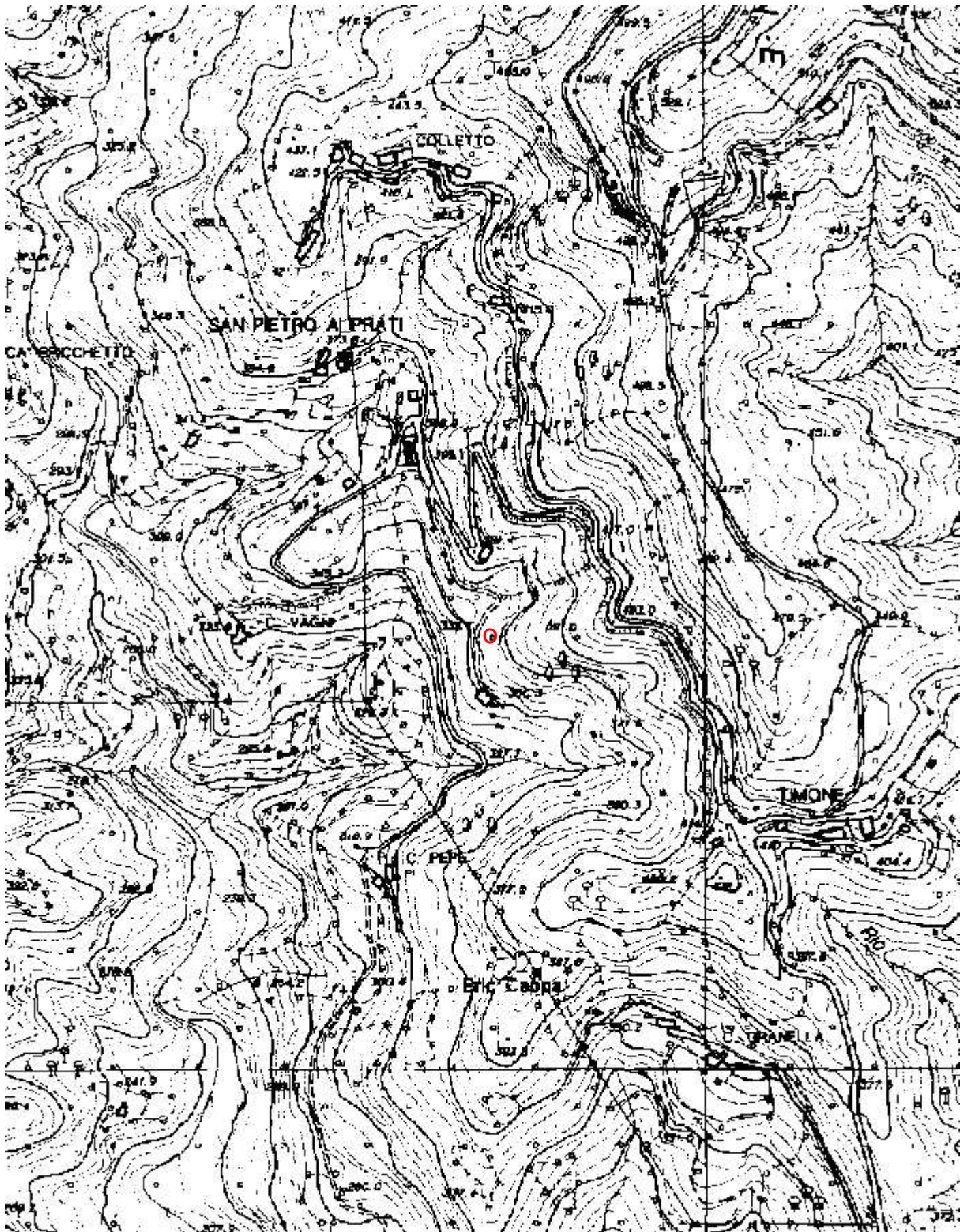
Gruppi

S.C.Ribaldone

Fauna

Modifiche

Cartografia:



Coordinate convertite:

Geografiche WGS84: 8.84581 E 44.46208 N

Chilometriche WGS84: 487734 E 4923209 N 32T

Immagine ingresso:



Alessandro Vernassa