

# Catasto Speleologico Ligure



SOCIETA  
SPELEOLOGICA  
ITALIANA

## C A T A S T O delle G R O T T E D ' I T A L I A

Regione

LI

Provincia

IM

Numero

1160

Spec.

Data aggiornamento

05/04/2020

Nome

BUCO DELLA BARA

Sinonimi

Comune:

PIGNA

Località

VERSANTE S-E

Monte

TORAGGIO

Valle

Area carsica

IM5 - TORAGGIO

Terreno geologico

Età

Eocene (Luteziano)

Sviluppo reale

12

Sviluppo planimetrico

7

Estensione

-

Dislivello positivo (+)

0

Dislivello negativo (-)

-8

Dislivello totale

8

<b>Carta</b>	<b>Edizione</b>	<b>Quota alt.</b>	<b>Longitudine</b>
Gauss Boaga Generiche	0	1695	1392777
<b>Specifica</b>		<b>Quota cart.</b>	<b>Latitudine</b>
			4869939
<b>Valutazione dato</b>		<b>Quota GPS</b>	

**Note**

**Idrologia**

**Andamento**

**Percorribilità**

**Sequenza pozzi**

**Data rilevamento**

**Rilevatori**

CALANDRI G.

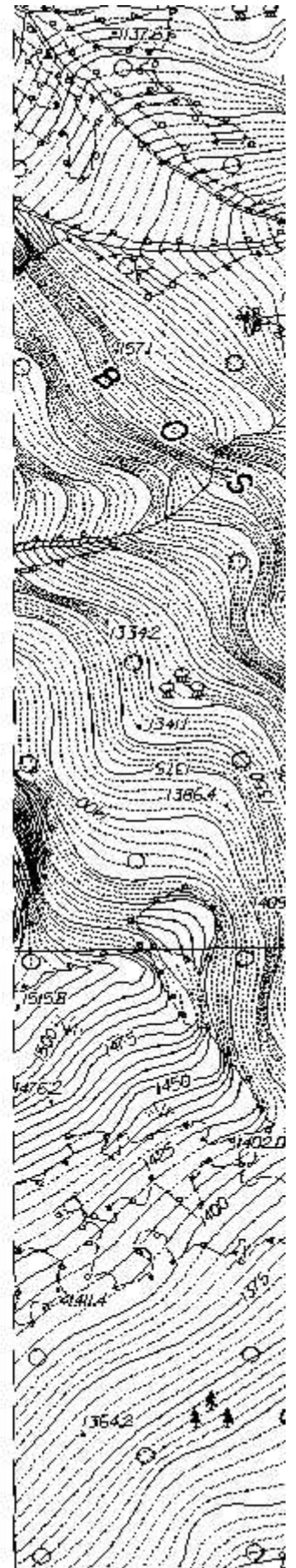
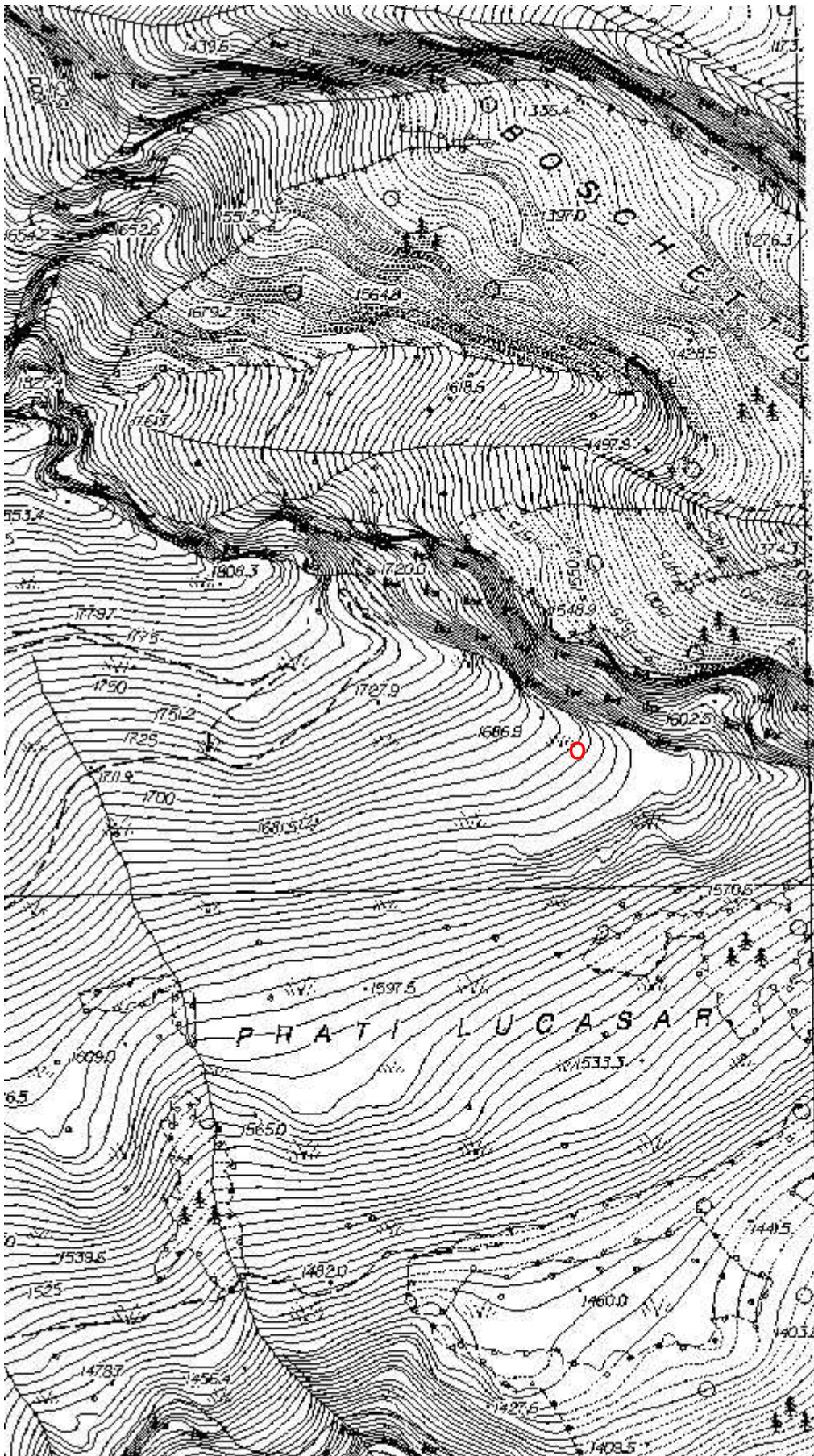
**Gruppi**

GRUPPO SPELEOLOGICO IMPERIESE C.A.I.

**Fauna**

**Modifiche**

Cartografia:



Coordinate convertite:

Geografiche WGS84: 7.66289 E 43.97461 N

Chilometriche WGS84: 392752 E 4869922 N 32T





Immagine ingresso:

Archivio Speleo Club CAI Sanremo