

Catasto Speleologico Ligure



SOCIETA
SPELEOLOGICA
ITALIANA

C A T A S T O delle G R O T T E D ' I T A L I A

Regione

LI

Provincia

IM

Numero

1126

Spec.

Data aggiornamento

05/04/2020

Nome

SGARBU DI FREGHEI

Sinonimi

Comune :

MENDATICA

Località

S.BERNARDO DI MENDATICA - FREGHEI

Monte

FRONTÈ

Valle

ARROSCIA

Area carsica

Terreno geologico

Età

Sviluppo reale

150

Sviluppo planimetrico

150

Estensione

-

Dislivello positivo (+)

2

Dislivello negativo (-)

-4

Dislivello totale

6

Carta	Edizione	Quota alt.	Longitudine
Gauss Boaga Generiche	0	1780	1401307
Specifica		Quota cart.	Latitudine
			4879149
Valutazione dato		Quota GPS	

Note

Idrologia

cavità assorbente-emittente

Andamento

Percorribilità

Sequenza pozzi

Data rilevamento

Rilevatori

CALANDRI G.

Itinerario di accesso

Bibliografia

Bollettino G.S. Imperiese C.A.I. Cenni sullo Sgarbu di Freghei , anno:1973 *RAMELLA Luigi* | **Atti Convegno Internazionale sul carso di alta montagna. Tavola rotonda sul carsismo delle alpi liguri. Imperia, 1982** Osservazioni su alcune sorgenti dell'Alta Val Arroscia (Prov. di Imperia) , anno:1986 *CALANDRI Gilberto* | - **Geologia e carsismo dei flysch ad Elmintoidi della Liguria Occidentale** , anno:1994 *CALANDRI Gilberto* |

Riferimenti a Censimenti Speciali

Informazioni aggiuntive

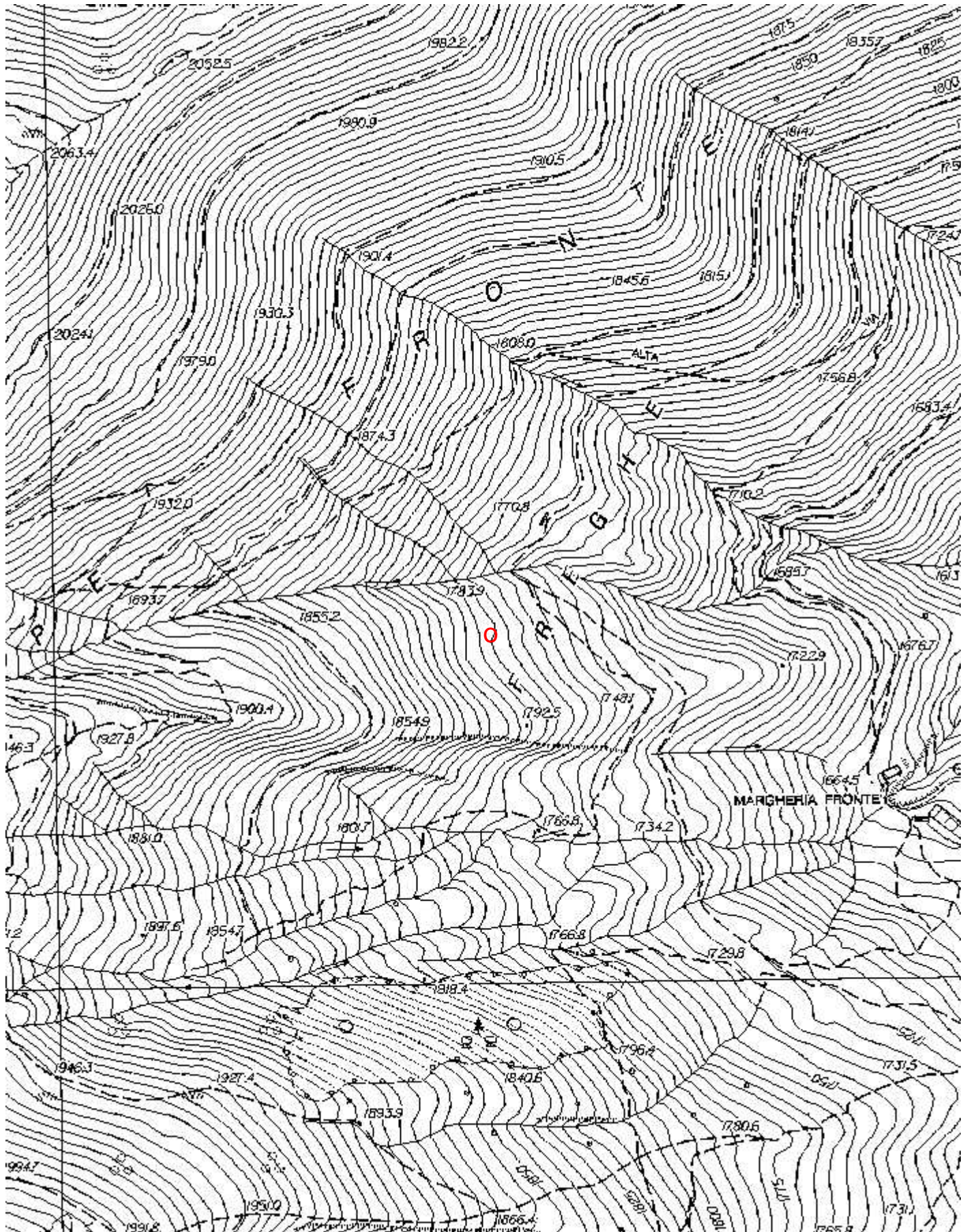
Gruppi

GRUPPO SPELEOLOGICO IMPERIESE C.A.I.

Fauna

Modifiche

Cartografia:



Coordinate convertite:

Geografiche WGS84: 7.76749 E 44.0587 N

Chilometriche WGS84: 401282 E 4879131 N 32T



Immagine ingresso:

Archivio Speleo Club CAI Sanremo