

545
SV

SV

CATASTO SPELEOLOGICO LIGURE

N.° 545 Li (SV)

GROTTA DELL'ACQUA FERMA

.....
.....
.....

3 BIBLIOGRAFIA

Per ogni citazione di Opera pubblicata riportare: COGNOME Nome (autore), anno, "Titolo opera", Casa editrice o Periodico, Città, n° volume (n° fascicolo), pagine inizio e fine.

Per ogni citazione di Opera inedita riportare: COGNOME Nome (autore), anno di riferimento, "Archivio di Gruppo o persona", oppure "Titolo dell'opera", altri eventuali riferimenti atti al suo reperimento.

A tali indicazioni far seguire tra parentesi i dati analitici dell'opera, con la seguente codificazione (sottolineati i dati completi):
 Posizione e coordinate = Posiz ; itinerario d'accesso = Itin ; descrizione interna = Descr ; rilievo = Ril ;
 fotografie = Fot ; geologia = Geo ; mineralogia = Min ; idrologia = Idro ; meteorologia = Meteo ; biologia = Bio ;
 medicina = Med ; paleontologia = Palon ; paleontologia = Paletn ; storia = Sto ; folklore = Folk ; religione = Relig ;
 utilizzazione attuale = Uso ; storia delle esplorazioni = Esplo.

1969
 Stalattiti e Stalagmiti (coll. int. G. S. Savonese)
 N. 8 pag. 13 (posit.)

MASSA CLAUDIO 1974, «LE GROTTI DI TOIRANO» TESI INEDITA DEL CORSO DI LAUREA
 IN LETTERE DELL'UNIVERSITA' DI GENOVA, A-A-1973/74
 P. 240 (Posiz; Itin; Descr; Ril; Bio; Palon; Palet; Sto; Folk; Esplo)

RICHIAMO AD AGGIORNAMENTI (indicare il n° della scheda allegata e l'anno di sua compilazione)

Compilatore, suo indirizzo

SEBASTIANO MASSA (GRUPPO SP)
 ELEOLOGICO SAVONE 1970
 SE)

anno di compilazione

Visto del responsabile regionale del Catasto delle Grotte Italiane



SOCIETA' SPELEOLOGICA ITALIANA Catasto delle grotte d'Italia

SCHEDA RIASSUNTIVA DATI PER SINGOLE CAVITA'

1 DATI DI IDENTIFICAZIONE

N° di Catasto 545 / Regione LI Provincia SV

Comune TOIRANO
 Località CARPE
 Monte
 Valle VARATELLA

Carta I.G.M. Foglio 92 3 NE / Quadr. Tavoleta (bis,..) Anno ediz. Quota 400 m s.l.m.
 Posizione (carta IGM) 4° 17' 40" OVEST 44° 08' 24" Latitudine MONTI Nord

Altre carte e relative coordinate Longitudine o km Est-Ovest Latitudine o km Nord-Sud

RICHIAMI AD ANOMALIE (inclusi nel fascicolo sotto forma di schede, di cui si indica il numero che le contraddistingue)

Nome locale della grotta, altri nomi GROTTA DELL'ACQUA FERMA

Proprietario o concessionario del fondo e suo indirizzo (da compilare quando esistono limitazioni d'accesso)

Terreno geologico periodo/sottoperiodo TRIAS LADINICO DOLOMIE DI SAN PIETRO AI MONTI

2 CARATTERISTICHE INTERNE

E' esplorata? si parte no E' rilevata? si parte no Prosegue? si forse no

sviluppo spaziale (m) 9 + dislivello posit. (m) - dislivello negat. (m) Grotta turistica? si parte no Termale curat.? si parte no Adibita a altri usi? si parte no Cavità artificiale? si parte no

Livello di documentazione (si, parziale, no) Itiner. accesso si no Descriz. interno si no Docum. fotog. si no Studio geolog. si no Ricerc. mineral. si no Studio idrolog. si no Studio meteor. si no Ricerc. biolog. si no Ricerc. mediche si no Ricerc. paleon. si no Ricerc. paletn. si no Notizie storic. si no Notizie folklor. si no Uso relig. si no Utilizz. attuale si no Storia esplor. si no

Proprietà idriche della cavità assorbente perm temp emittente perm temp corsi interni perm temp rami fossili si no termale ghiaccio o neve si perm temp no

Percorribilità interna difficoltà vertic.: n° pozzi/salti 0 occorrono corde (totale in metri) 0 difficoltà idriche: n° laghi/bacini 1 n° sifoni 0 occorrono imbarcaz. si no occorrono respirat. si no

Pericoli accesso pericol. sempre stagion. impreved. eccez. no alluvioni interne sempre stagion. impreved. eccez. no franamenti interni sempre stagion. impreved. eccez. no altro pericolo sempre stagion. impreved. eccez. no

commenti in chiaro

SCHEDA SPELEOLOGICA

Data del 1970



- 1 — Numero di riferimento alla carta speleologica
- 2 — Numero del Catasto speleologico : **N° 545.L1**
- 3 — Nome della cavità (ufficiale) : **Grotta dell'Acqua ferma**
- 4 — Nome della cavità (locale) :
- 5 — Natura della cavità : **orizzontale**

- 6 — Ubicazione {
- Provincia .. **Savona** Comune .. **Toirano**
- Località **Carpe**
- Foglio **2.III.NE** Serie **(Zuccarello)** Scala
- Coordinate UTM dell' ingresso principale quota **400** ..
- Coordinate UTM dell' ingresso secondario quota
- Coordinate UTM dell' ingresso secondario quota

- 7 — Possibilità di raccordo con {
- geografiche: 4° 17' 40" 44° 08' 24"**
- ferrovia
- strade
- idrovie
- mare

8 — I migliori approcci sono da :

9 — Ufficio Governativo locale più vicino :

10 — Proprietario della cavità :

- 11 — Tipo di ingresso {
- n. 1 (principale)
- n. 2 (secondario)
- n. 3 (secondario)

- 12 — Azimut dell'orientamento dell' ingresso {
- n. 1
- n. 2
- n. 3

- 13 — Dimensioni dell' ingresso {
- n. 1 : Altezza Larghezza
- n. 2 : Altezza Larghezza
- n. 3 : Altezza Larghezza

- 14 — Massa coprente {
- natura :
- spessore medio :

15 — Materiale di rivestimento interno :

I dati contr. con il sim-
bolo sono stati inviati
il 6/11/1970 e costituisco-
no la base di quanto noto
e catalogato in tale data

16 — Dimensioni interne

Lunghezza	{	ramo principale	0,7
		complessiva	0,9
Larghezza	{	minima	0,5 circa
		media	
		massima	0,9 m
Altezza	{	minima	0,7 m
		media	
		massima	1,8 m
Profondità (dall' ingresso al punto più basso)			0,0
Dislivello (dall' ingresso al punto più alto)			
Dislivello totale (dal punto più basso al punto più alto)			
Superficie	{	ramo principale	
		complessiva	

17 — Pozzi

{	quantità	nessuno
	profondità minima	/
	profondità massima	/

18 — Salti

{	quantità	nessuno
	altezza minima	/
	altezza massima	/

19 — Dimensioni utilizzabili

{	lunghezza	
	larghezza	
	altezza	
	superficie	

20 — Esistono corsi d'acqua?

NO

{	perenni		
	temporanei		
	fuoriuscenti dalla cavità		
	entranti nella cavità		
		con solo percorso sotterraneo	

21 — Dati del corso d'acqua

{	lunghezza	{	minima	
			massima	
	larghezza	media		
		profondità		
		velocità della corrente		

22 — Esistono laghi o bacini? Fondo ricoperto dall'acqua

23 — Dati sui laghi o bacini

{	larghezza	massima	
		minima	
		profondità media	

24 — Esistono cascate? NO altezza

25 — Esistono sifoni? NO quantità

26 — Pericolo di piene? NO epoca

27 — Esiste neve? NO

{	epoca	
	perenne	
	temporanea	

28 — Esiste ghiaccio? NO

{	epoca	
	perenne	
	temporaneo	

29 — C'è stillicio?

30 — Direzione di scolo delle acque:

31 — Lavori necessari per il drenaggio:

32 — Esistono fognature? NO

33 — Lavori necessari per attuare fognature:

34 — Rifornimento idrico

35 — Temperatura interna

{	dell'aria	
	dell'acqua	

36 — Umidità atmosferica:

37 — Correnti d'aria

{	epoca	
	direzione	

38 — Condizioni di respirabilità dell'atmosfera

39 — Condizioni della volta

40 — Ci sono concrezioni? In che quantità?

41 — Condizioni del pavimento

42 — Tipo di suolo della località ove è ubicata la cavità

43 — Tipo di roccia della località ove è ubicata la cavità

44 — Possibilità di frane o caduta massi

{	all'interno	
	all'esterno	

45 — Strati al disopra della cavità (vds. sezione: allegato n.)

{	Tipo	spessore	
	Tipo	spessore	
	Tipo	spessore	

46 — Uso della cavità

{	attuale	
	possibile	

N° 545 B

SCHEDA SPELEOLOGICA

Regione ..Liguria... Provincia ..Savona.... Comune ..Tortona...

Nome indigeno : GROTTA DELL'ACQUA FERMA

Sinonimi :

Tipo di cavità : orizzontale

Segno convenzionale

Località : Carpe

Foglio N° 92 Quadrante III NE

Tavoletta. Zuccarello

Long.ne 4°17'40" Lat.ne 44°08'24"

Possibilità di accesso :

Tipo di ingresso :

Quota ingresso : m 400 ca. Quota terminale :

Profondità pozzi :

Sviluppo complessivo : m 7 + 2

Larghezza massima : minima :

Altezza massima : minima :

Percorribilità interna :

Bibliografia :

Note :

il compilatore

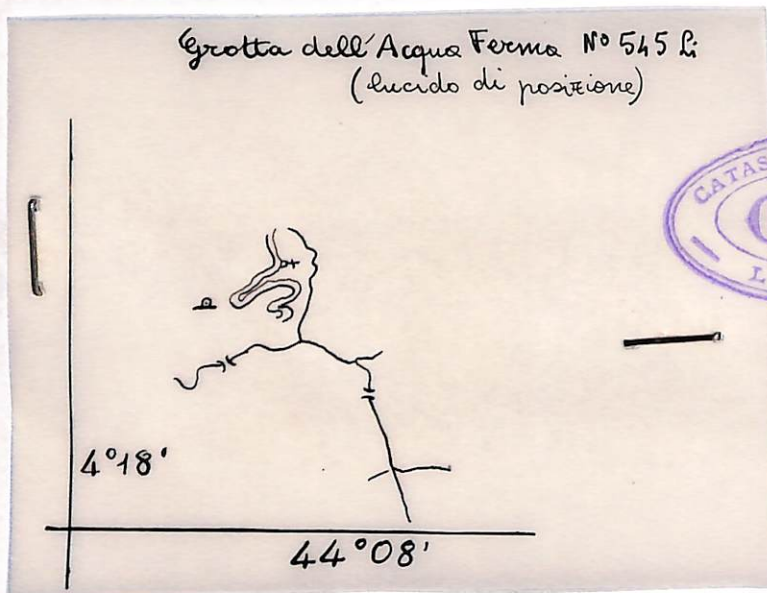
Massa
.....
(Sebastiano Massa)



GROTTA DELL'ACQUA FERMA (descrizione)

E' una breve cavità rettilinea ad andamento orizzontale con il fondo ricoperto dall'acqua; poco dopo l'ingresso, sulla destra trovasi un breve cunicolo; al termine alcuni passaggi impraticabili.

(S.Massa)



- GROTTA DELL'ACQUA FERMA

545 L1 (sv)

- Boirano, Carpe

- Zuccarello, 92 III NE, $44^{\circ} 17' 40''$, $44^{\circ} 08' 24''$

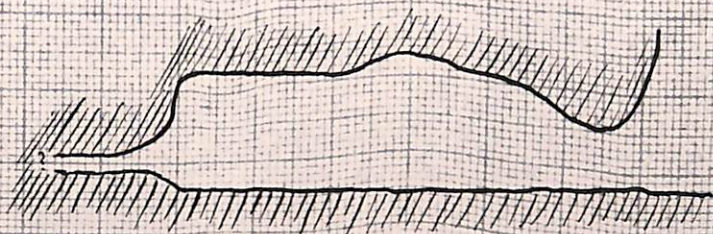
- Q. 400 ca, D., Lp., Ls., Sp., Ls. 7+2;

- S. Massa - G. S. Savonese -

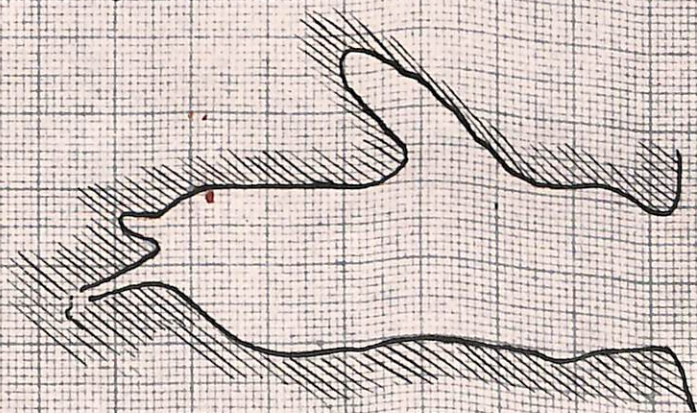
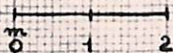
GROTTA DELL'ACQUA FERMA

(TOLEFANO)

N° 545



Sez. verticale



Pianta



ril. G. Dal Bo
S. Mana

545 li

SV

Grotta dell'acqua ferma

Moinano

(CAT) SV SM□

Ro L

Zuccarello, 92 III NE $4^{\circ} 17' 40''$ $46^{\circ} 08' 24''$

CP

CUTM

Q 400 ca

DO

Lp

Ls

Svp

Svs 9

Messa a cartato nel febbraio 1970 da Sebastiano Motta del G.S. Savonese

Descrizione

E' una breve cavita' rettilinea ad andamento orizzontale con il fondo ricoperto dall'acqua; poco dopo l'ingresso, sulla destra, si trova un breve cunicolo; al termine alcuni passaggi impraticabili