

634

IM

CATASTO SPELEOLOGICO LIGURE

N.º 634 Li (IM)

RIPARO E 7

.....

.....

.....

N. 634 Li(IM)-RIPARO E 7

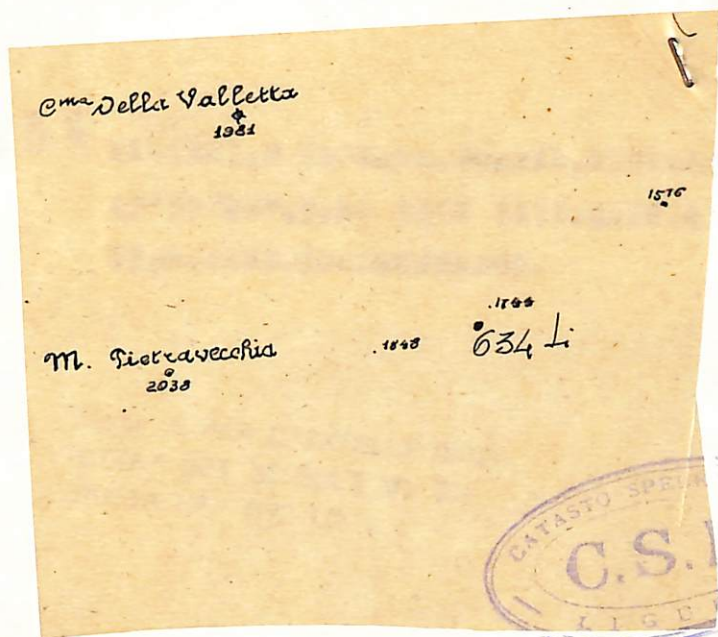
Pigna, Buggio, M. Pietravecchia

Pigna, I02 IV NE

4°46'51" 43°59'12",5 Q.1640 ca.

ITINERARIO: (V. itin. della 635 Li) Si continua a scendere per una trentina di metri sempre alla base de le balze e sulla sinistra si nota l'ingresso molto allungato del Riparo E 7.

Gilberto CALANDRI
(G.S. Imperiese CAI)



REGISTRATO



Dati Catast. rep. da:
GILBERTO CALANDRI
B.S. CAI IMPERIA
in data 15 Sett. 1971

REGISTRATO

13 OTT. 1971

N° 634

LI-(IM), E 7; Pigna, Buggio, M. Pietravecchia; Pigna IO2 IV NE, 4°46'51",
43°59'32", 5, LP 936I 715I; Q. I640 ca., D.+3, Ls. I3, Lp. I3, Svs. I3, Svp.
I3; R.: AMELIO-LANGUASCO.

Nota : PER L'INTELLEGIBILITA'
LITA' DEI SIMBOLI V. IN
BUSTA N° 572 LI.