

557

SV

SV

CATASTO SPELEOLOGICO LIGURE

N.° 557

Li (SV)

GROTTA S 13

3 BIBLIOGRAFIA

Per ogni citazione di Opera pubblicata riportare: COGNOME Nome (autore), anno, "Titolo opera", Casa editrice o Periodico, Città, n° volume (n° fascicolo), pagine inizio e fine.

Per ogni citazione di Opera inedita riportare: COGNOME Nome (autore), anno di riferimento, "Archivio di Gruppo o persona", oppure "Titolo dell'opera", altri eventuali riferimenti atti al suo reperimento.

A tali indicazioni far seguire tra parentesi i dati analitici dell'opera, con la seguente codificazione (sottolineati i dati completi):
 Posizione e coordinate = Posiz ; itinerario d'accesso = Itin ; descrizione interna = Descr ; rilievo = Ril ;
 fotografie = Fot ; geologia = Geo ; mineralogia = Min ; idrologia = Idro ; meteorologia = Meteo ; biologia = Bio ;
 medicina = Med ; paleontologia = Palon ; paleontologia = Palet ; storia = Sto ; folklore = Folk ; religione = Relig ;
 utilizzazione attuale = Uso ; storia delle esplorazioni = Esplo.

Stalattiti e Stalagmiti, 1969 (boll. int. G.S. Savonese)

N. 8 pag. 13 (posiz.)

N. 11 pag. 9 (ril. paleont. esplo)

CLAUDIO MASSA 1974 <<LE GROTTTE DI TOIRANO>> TESI INEDITA DEL CORSO DI

LAUREA IN LETTERE DELL'UNIVERSITA' DI GENOVA, A.A. 1973/74

p. 245 (POSIZ, ITIN, DESCR, RIL, BIO, PALON, PALET, STO, FOLK, ESPLO)

RICHIAMO AD AGGIORNAMENTI (indicare il n° della scheda allegata e l'anno di sua compilazione)

Compilatore, suo indirizzo SEBASTIANO MASSA (GRUPPO SP

ELEOLOGICO SAVONE 1970

SE)

anno di compilazione

Visto del responsabile regionale del Catasto delle Grotte Italiane



SOCIETA' SPELEOLOGICA ITALIANA

Catasto delle grotte d'Italia

SCHEDA RIASSUNTIVA DATI PER SINGOLE CAVITA'

1 DATI DI IDENTIFICAZIONE

N° di Catasto 557 / (a,b,..bis..)

LI Regione

SV Provincia

Comune TOIRANO

Località SALTO DEL LUPO

Monte

Valle VARATELLA

Carta I.G.M. 92 3 NE / Foglio Quadr. Tavoleta (bis..) Anno ediz. Quota 380 m s.l.m.

Posizione (carta IGM) 4° 16' 27" OVEST 44° 08' 10" NORD

Altre carte e relative coordinate Editore/Tipo/Scala/Anno

RICHIAMI AD ANOMALIE (inclusi nel fascicolo sotto forma di schede, di cui si indica il numero che le contraddistingue)

Nome locale della grotta, altri nomi GROTTA S.13

Proprietario o concessionario del fondo e suo indirizzo (da compilare quando esistono limitazioni d'accesso)

Terreno geologico periodo/sottoperiodo TRIAS LADINICO DOLOMIE MONTE S. PIETRO

2 CARATTERISTICHE INTERNE

E' esplorata? si parte no E' rilevata? si parte no Prosegue? si forse no

sviluppo spaziale (m) 44 + 0 - 11 Grotta turistica? si parte no Termale curat.? si parte no Adibita a usi? si parte no Cavità artificiale? si parte no

Livello di documentazione (si, parziale, no) Itiner. accesso, Descriz. interno, Docum. fotog., Studio geolog., Ricerc. mineral., Studio idrolog., Studio meteor., Ricerc. biolog., Ricerc. mediche, Ricerc. paleont., Ricerc. paleont., Notizie storiche, Notizie folklor., Uso relig., Utilizz. attuale, Storia esplor.

Proprietà idriche della cavità assorbente, emittente, corsi interni, rami fossili, termale, ghiaccio o neve

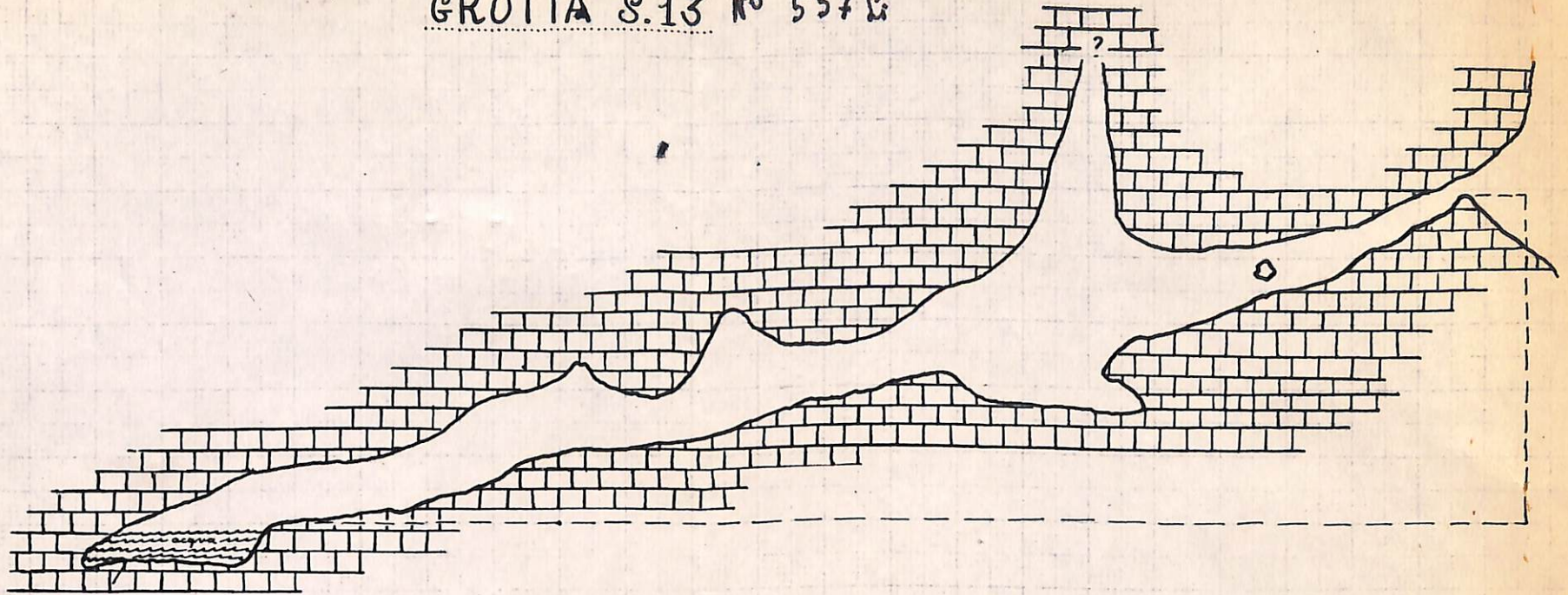
Percorribilità interna difficoltà vertice: n° pozzi/salti 0, difficoltà idriche: n° laghi/bacini 1, n° sifoni 0, scale occorrenti (totale in metri) 0, imbarcaz., respirat.

altre difficoltà CAMINO

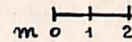
Pericoli accesso pericol., alluvioni interne, franamenti interni, altro pericolo

commenti in chiaro

GROTTA S.13 n° 557 R.



Sez. vert.



ril.: N. Minuto, M. Goxi
S. Zucchiatti, S. Massa

N° 557 L_i
.....

SCHEDA SPELEOLOGICA

Regione ..Liguria... Provincia ...Savona... ComuneToirano.

Nome indigeno : GROTTA S.I3

Sinonimi :

Tipo di cavità : discendente

Segno convenzionale ⓐ

Località : Salto del Lupo

Foglio N° 92 Quadrante III NE

Tavoletta Zuccarello

Long.ne 4°16'27" Lat.ne 44°08'10"

Possibilità di accesso :

Tipo di ingresso :

Quota ingresso : m 380 ca. Quota terminale :

Profondità pozzi : Profondità totale: m 11

Sviluppo complessivo : m 44

Larghezza massima : minima :

Altezza massima : minima :

Percorribilità interna :

Bibliografia :

Note :

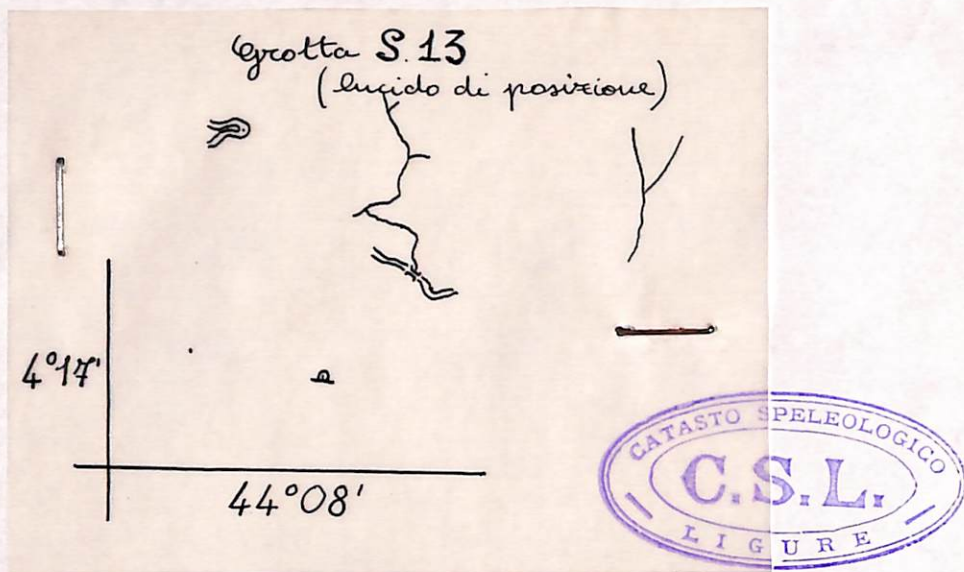
il compilatore

.....
(Sebastiano Massa)



GROTTA S.I3 (descrizione)

L'ingresso è a forma di fessura al termine di un imbuto roccioso ad asse orizzontale; segue ad esso un cunicolo discendente, piuttosto angusto, ingombro di pietre, con concrezioni senili, che sfocia in una sala, caratterizzata da un alto camino, varie e belle concrezioni e molte radici di alberi; la grotta prosegue con un corridoio in leggera discesa, con molto fango e alcune stalattiti e stalagmiti, che termina con un laghetto completamente chiuso. (S.Massa)



- GROTTA S. 13

557 L1 (sv)

- Boirano, Salto del lupo

- Zuccarello 92 III NE, $44^{\circ}16'27''$, $44^{\circ}08'10''$

- Q. 380 ca, D.

S. Maria - G. S. Savonese