

443

SV

CATASTO SPELEOLOGICO LIGURE

N.° 443 Li (SV)

GROTTA DEL CARRARA

3 BIBLIOGRAFIA

Per ogni citazione di Opera pubblicata riportare: COGNOME Nome (autore), anno, "Titolo opera", Casa editrice o Periodico, Città, n° volume (n° fascicolo), pagine inizio e fine.

Per ogni citazione di Opera inedita riportare: COGNOME Nome (autore), anno di riferimento, "Archivio di Gruppo o persona", oppure "Titolo dell'opera", altri eventuali riferimenti atti al suo reperimento.

A tali indicazioni far seguire tra parentesi i dati analitici dell'opera, con la seguente codificazione (sottolineati i dati completi): Posizione e coordinate = Posiz ; itinerario d'accesso = Itin ; descrizione interna = Descr ; rilievo = Ril ; fotografie = Fot ; geologia = Geo ; mineralogia = Min ; idrologia = Idro ; meteorologia = Meteo ; biologia = Bio ; medicina = Med ; paleontologia = Palon ; paleontologia = Palet ; storia = Sto ; folklore = Folk ; religione = Religi ; utilizzazione attuale = Uso ; storia delle esplorazioni = Esplo.

SOCIETA' SPELEOLOGICA ITALIANA Catasto delle grotte d'Italia

SCHEDA RIASSUNTIVA DATI PER SINGOLE CAVITA'

1 DATI DI IDENTIFICAZIONE N° di Catasto 443 / Regione LI Provincia SV Comune FINALE LIGUAB Località OSTERIA DEL CARABAMA Monte DOCCA DEGLI UCCELLI Valle Carta I.G.M. 92 1 SE / 178 Quota 188 Foglio Quadr. Tavoletta (bis,..) Anno ediz. m s.l.m. Posizione (carta IGM) 4° 05' 57" 5 OVEST 44° 12' 29" 5 Longitudine Monte Mario Latitudine NORD Altre carte e relative coordinate RICHAMI AD ANOMALIE (inclusi nel fascicolo sotto forma di schede, di cui si indica il numero che le contraddistingue) Nome locale della grotta, altri nomi CAOTTA DEL CARABAMA Proprietario o concessionario del fondo e suo indirizzo (da compilare quando esistono limitazioni d'accesso) Terreno geologico periodo/sottoperiodo TRIAS LADINICO

2 CARATTERISTICHE INTERNE E' esplorata? si parte no E' rilevata? si parte no Prosegue? si forse no sviluppo spaziale (m) 8 + dislivello posit. (m) - dislivello negat. (m) Grotta si parte no Turist? no Termale si parte no curat.? no Adibita si parte no a altri usi? no Cavità si parte no artif? no Livello di documentazione (si, parziale, no) Itiner. si p. accesso no Descriz. si p. interno no Docum. si p. fotog. no Studio si p. geolog. no Ricerc. si p. mineral. no Studio si p. idrolog. no Studio si p. meteor. no Ricerc. si p. biolog. no Ricerc. si p. mediche no Ricerc. si p. paleon. no Ricerc. si p. paletn. no Notizie si p. storic. no Notizie si p. folklor. no Uso si p. relig. no Utilizz. si p. attuale no Storia si p. esplor. no Proprietà idriche della cavità POSSILE assorbente perm temp emittente perm temp corsi interni perm temp fossili rami si temp termale si no ghiaccio perm temp o neve no Percorribilità interna difficoltà vertic.: n°pozzi/salti difficoltà idriche: n°laghi/bacini n°sifoni altre difficoltà Pericoli accesso pericol. sempre stagion. impreved. eccez. alluvioni interne sempre stagion. impreved. eccez. franamenti interni sempre stagion. impreved. eccez. altro pericolo sempre stagion. impreved. eccez. commenti in chiaro

RICHIAMO AD AGGIORNAMENTI (indicare il n° della scheda allegata e l'anno di sua compilazione) Compilatore, suo indirizzo Visto del responsabile regionale del Catasto delle Grotte Italiane C.S.L. LIGURE

SCHEDA SPELEOLOGICA



1 - Numero di riferimento alla carta speleologica

2 - Numero del Catasto speleologico : 443 Li

3 - Nome della cavità (ufficiale) : GROTTA DEL CARRARA

4 - Nome della cavità (locale) :

5 - Natura della cavità :

6 - Ubicazione { Provincia SAVONA Comune FINALE LIGURE
Località P. TE. GORNEI
Foglio n. Serie Scala
Coordinate UTM dell' ingresso principale quota 1.88
Coordinate UTM dell' ingresso secondario quota
Coordinate UTM dell' ingresso secondario (posi quota non sicura, da controllare)
44°5'57" 44°12'29"

7 - Possibilità di raccordo con { ferrovia
strade
idrovie
mare

8 - I migliori approcci sono da :

9 - Ufficio Governativo locale più vicino :

10 - Proprietario della cavità :

11 - Tipo di ingresso { n. 1 (principale)
n. 2 (secondario)
n. 3 (secondario)

12 - Azimut dell'orientamento dell' ingresso { n. 1
n. 2
n. 3

13 - Dimensioni dell' ingresso { n. 1 : Altezza Larghezza
n. 2 : Altezza Larghezza
n. 3 : Altezza Larghezza

14 - Massa coprente { natura :
spessore medio :

15 - Materiale di rivestimento interno :

dati contr. con il ...
sono stati inviati
il 5/11/1971 e costituito
ho la tab. di questo
e entrato in tale data

16 — Dimensioni interne	Lunghezza	ramo principale	Is. 7,2	
		complessiva	Svs 8,6	
	Larghezza	minima		
		media		
		massima		
	Altezza	minima		
		media		
		massima		
	Profondità (dall' ingresso al punto più basso)			
	Dislivello (dall' ingresso al punto più alto)			
Dislivello totale (dal punto più basso al punto più alto)				
Superficie	ramo principale			
	complessiva			
17 — Pozzi	quantità				
	profondità minima				
	profondità massima				
18 — Salti	quantità				
	altezza minima				
	altezza massima				
19 — Dimensioni utilizzabili	lunghezza				
	larghezza				
	altezza				
	superficie				
20 — Esistono corsi d'acqua ?	perenni				
	temporanei				
	fuoriuscenti dalla cavità				
	entranti nella cavità				
21 — Dati del corso d'acqua	con solo percorso sotterraneo				
	lunghezza				
	larghezza	minima		
		massima		
	profondità media				
velocità della corrente					
22 — Esistono laghi o bacini ?					
23 — Dati sui laghi o bacini	lunghezza				
	larghezza	massima		
		minima		
profondità media					

24 — Esistono cascate ?		altezza
25 — Esistono sifoni ?		quantità
26 — Pericolo di piene ?		epoca
27 — Esiste neve ?	epoca	
	perenne	
	temporanea	
28 — Esiste ghiaccio ?	epoca	
	perenne	
	temporaneo	
29 — C'è stillicio ?		
30 — Direzione di scolo delle acque :		
31 — Lavori necessari per il drenaggio :		
32 — Esistono fognature ?		
33 — Lavori necessari per attuare fognature :		
34 — Rifornimento idrico		
35 — Temperatura interna	dell'aria	
	dell'acqua	
36 — Umidità atmosferica :		
37 — Correnti d'aria	epoca	
	direzione	
38 — Condizioni di respirabilità dell'atmosfera		
39 — Condizioni della volta		
40 — Ci sono concrezioni ? In che quantità ?		
41 — Condizioni del pavimento		
42 — Tipo di suolo della località ove è ubicata la cavità		
43 — Tipo di roccia della località ove è ubicata la cavità		
44 — Possibilità di frane o caduta massi	all' interno	
	all'esterno	
45 — Strati al disopra della cavità (vds. sezione : allegato n.)	Tipo spessore	
	Tipo spessore	
	Tipo spessore	
46 — Uso della cavità	attuale	
	possibile	



SOCIETÀ SPELEOLOGICA ITALIANA
CATASTO SPELEOLOGICO ITALIANO - Scheda di ubicazione

Nome della grotta: <u>GROTTA DEL CARRARA</u>	N. di Catasto <u>443</u>	Sigla della Reg. Prov. <u>LI SV</u>	
Quota m: <u>188</u>			

Tavoletta topogr. 1:25.000 dell'Ist. Geogr. Mil. : (nome) FINALE LIGURE
Foglio N. 92 Quadrante: MP Tav. ISE Edizione del: 1959

$4^{\circ} 5' 57'',5$
 $44^{\circ} 12' 29'',5$

Coord. sist. U.T.M.
32T MP 4844955047

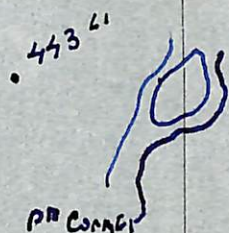
Compilatore della scheda:
MEIRANA GIOVANNI
Ente Speleologico o Istituto:
GRUPPO SPELEOLOGICO LIGURE

Lat. N.

96

Data: 24/11/66

Eventuali osservazioni:



CAVITÀ DI SCARSO RILIEVO
E INTERESSE

Long. Est
Ovest
di Monte Mario 49

N.B. Compilare la scheda con inchiostro di china

(Far coincidere sulla Tavoletta il punto di incrocio con l'intersezione delle coordinate: trascrivere alcuni punti caratteristici; indicare la grotta con il simbolo corrispondente, o con un cerchietto accompagnato dal N. di catasto)

Il compilatore autorizza la divulgazione a scopi scientifici dei dati della presente scheda? SI - NO

Firma del compilatore Giovanni Meirana

Firma del Rappresentante locale del Cat. Spel. It. _____
regionale

posizione sbagliata



Ls 7,20

Ramo lat. 1,30

SVS 8,50

Discedente, stretta, fonna

Notizie Meirano?

N° 443 R.

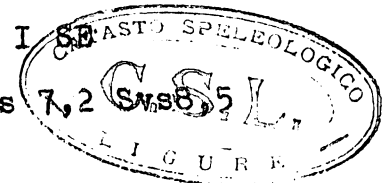
(Dati da verificare)

Nº 443 Li(SV) GROTTA DEL CARRARA

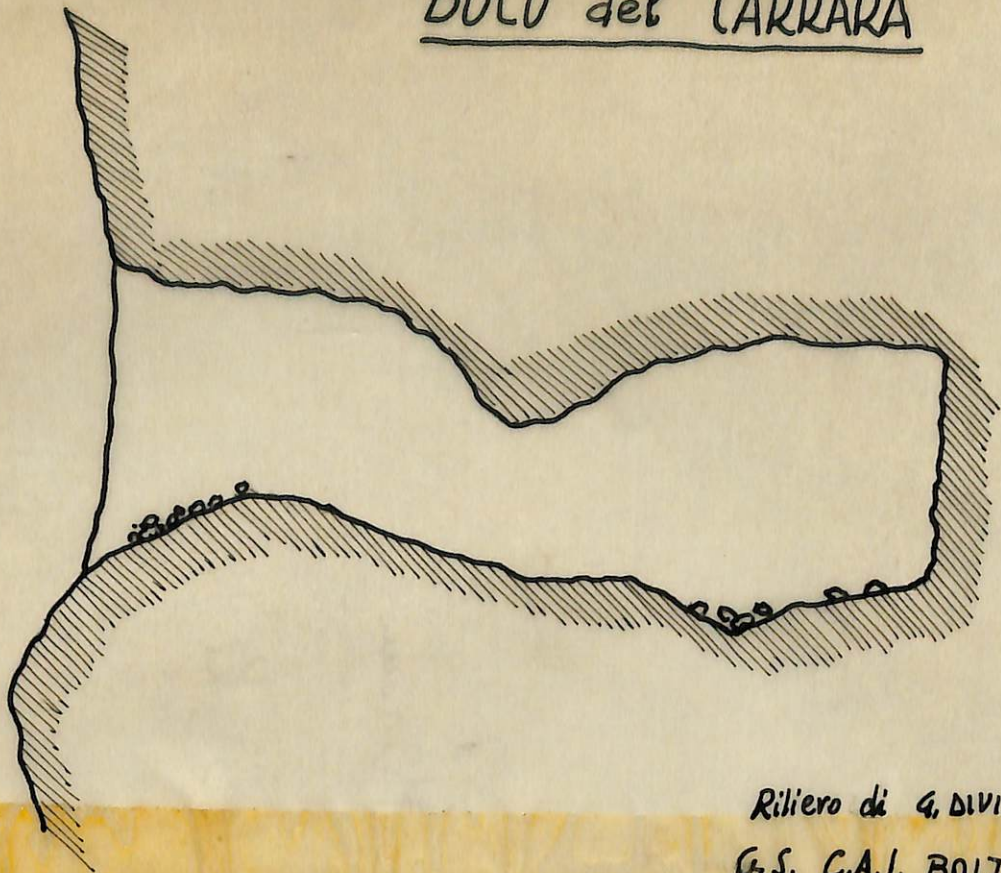
Finale Ligure ~~XXXXX~~ da P. te Cornei Finale Ligure 92

4°5' 57",5 449 12' 29",5 32T MP 48449547 Q 188 Ls

Meirana-Pastorino N. Posizione da controllare

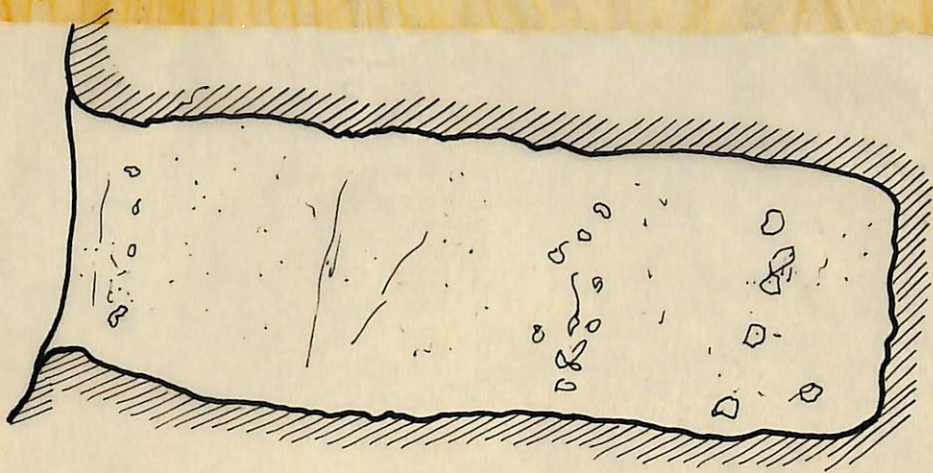


BUCO del CARRARA

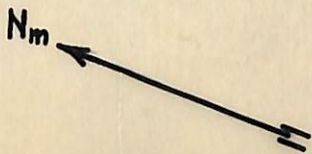


Sez. Longitudinale
SCALA 1:100

Rilievo di G. DIVIACCO e F. PROVINCIALI
G.S. C.A.I. BOLZANETO

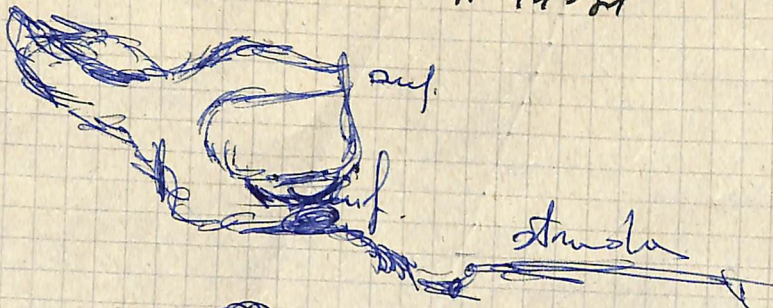


Pianta
SCALA 1:100



Spaccato

N° 443 Li'



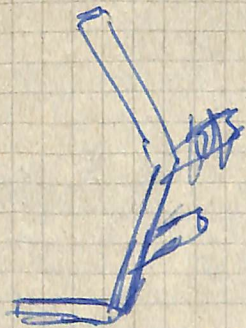
Caverna



bi anta

Comore

Grotte del Carrone N° 43 hi



lunghezza totale 7,20
senza la lamina 4,30

