

183

SV

SV

CATASTO SPELEOLOGICO LIGURE

N.° 183 Li (SV)

TANA DI SPETTARI

.....

.....

.....

SOCIETA' SPELEOLOGICA ITALIANA

Catasto delle grotte d'Italia

SCHEDA RIASSUNTIVA DATI PER SINGOLE CAVITA'

1 DATI DI IDENTIFICAZIONE

N° di Catasto

183 /

LI

SV

(a,b,..bis..)

Regione

Provincia

Comune TOIRANO

Località

Monte

Valle VALLONE DEL VERO

Carta I.G.M. Foglio 02 3 NE / Anno ediz. Quota 300 m s.l.m.

Posizione (carta IGM) 4° 16' 57" EST 44° 09' 19" NORD

indicata sulla carta dato sicuro dato approssimato dato dubbio cav. indicata sulla carta dato sicuro dato approssimato dato dubbio

Altre carte e relative coordinate Editore/Tipo/Scala/Anno

Longitudine o km Est-Ovest Latitudine o km Nord-Sud

cav. indicata sulla carta dato sicuro dato approssimato dato dubbio

RICHIAMI AD ANOMALIE (inclusi nel fascicolo sotto forma di schede, di cui si indica il numero che le contraddistingue)

Nome locale della grotta, altri nomi TANA DI SPETTARI

Proprietario o concessionario del fondo e suo indirizzo (da compilare quando esistono limitazioni d'accesso)

Terreno geologico periodo/sottoperiodo TRIAS LADINICO

2 CARATTERISTICHE INTERNE

E' esplorata? si parte no

E' rilevata? si parte no

Prosegue? si forse no

sviluppo spaziale (m) 130 + dislivello posit. (m) - dislivello negat. (m) 12

Grotta turist? si parte no Termale curat.? si parte no Adibita a altri usi? si parte no Cavità artific? si parte no

Livello di documentazione (si parziale, no) Itiner. accesso, Descriz. interno, Docum. fotog., Studio geolog., Ricerc. mineral., Studio idrolog., Studio meteor., Ricerc. biolog., Ricerc. mediche, Ricerc. paleon., Ricerc. paleon., Notizie storic., Notizie folklor., Uso relig., Utilizz. attuale, Storia esplor.

Proprietà idriche della cavità assorbente, emittente, corsi interni, rami fossili, termale, ghiaccio o neve

FOSSILE

difficoltà vertic.: n°pozzi/salti, occorrono corde, scale occorrenti (totale in metri)

Percorribilità interna difficoltà idriche: n°laghi/bacini, n°sifoni, occorrono imbarcaz., occorrono respirat.

altre difficoltà

Pericoli accesso pericol., alluvioni interne, franamenti interni, altro pericolo

commenti in chiaro

3 BIBLIOGRAFIA

Per ogni citazione di Opera pubblicata riportare: COGNOME Nome (autore), anno, "Titolo opera", Casa editrice o Periodico, Città, n° volume (n° fascicolo), pagine inizio e fine.

Per ogni citazione di Opera inedita riportare: COGNOME Nome (autore), anno di riferimento, "Archivio di Gruppo o persona", oppure "Titolo dell'opera", altri eventuali riferimenti atti al suo reperimento.

A tali indicazioni far seguire tra parentesi i dati analitici dell'opera, con la seguente codificazione (sottolineati i dati completi):
Posizione e coordinate = Posiz ; itinerario d'accesso = Itin ; descrizione interna = Descr ; rilievo = Ril ;
fotografie = Fot ; geologia = Geo ; mineralogia = Min ; idrologia = Idro ; meteorologia = Meteo ; biologia = Bio ;
medicina = Med ; paleontologia = Palon ; paletnologia = Palet ; storia = Sto ; folklore = Folk ; religione = Relig ;
utilizzo attuale = Uso ; storia delle esplorazioni = Esplo.

M.Franciscolo 1952 - Su alcune grotte nuove o poco note della provincia di Savona" - R.S.I. anno IV n.2 pp. 57-70 Roma 1952 (Descr.-Ril.)

RICHIAMO AD AGGIORNAMENTI (indicare il n° della scheda allegata e l'anno di sua compilazione)

--	--	--	--	--	--	--	--	--	--	--	--	--	--	--	--	--	--	--	--	--

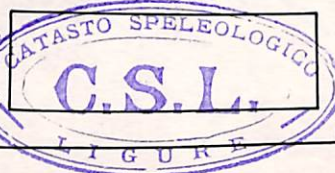
Compilatore, suo indirizzo

M	A	R	I	O	F	R	A	N	C	I	S	C	O	L	O						
---	---	---	---	---	---	---	---	---	---	---	---	---	---	---	---	--	--	--	--	--	--

--	--	--	--	--	--	--	--	--	--	--	--	--	--	--	--	--	--	--	--	--

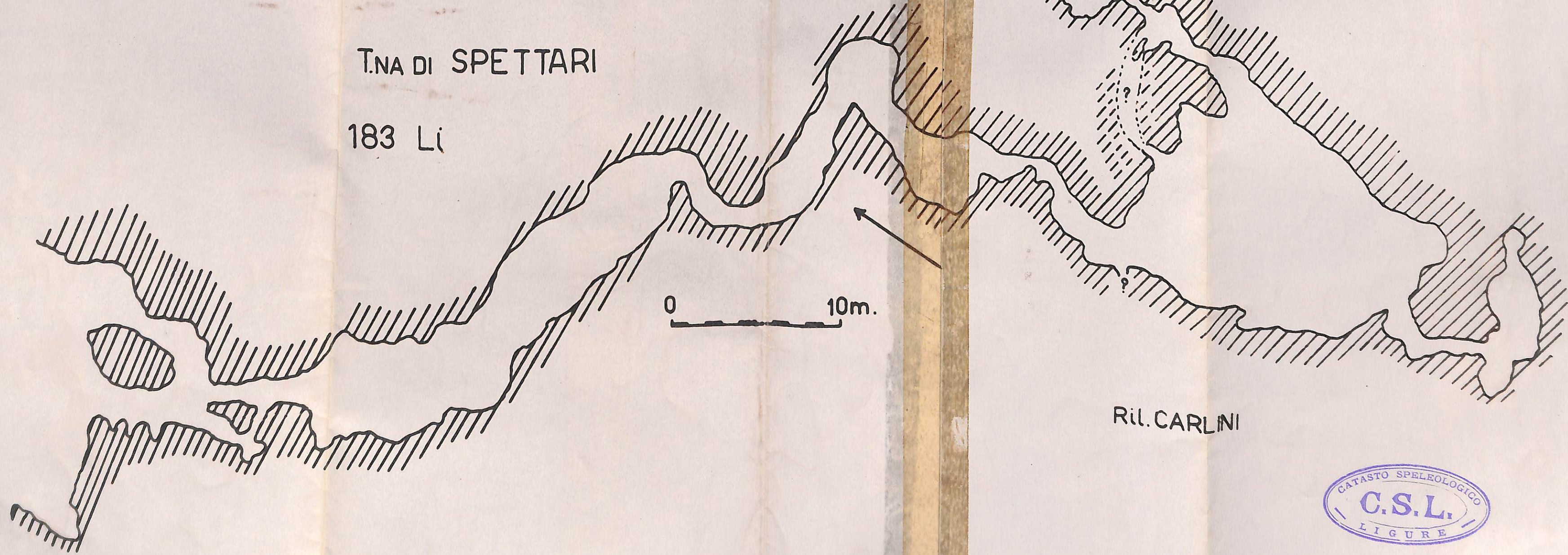
1	9	5	2
anno di compilazione			

Visto del responsabile regionale del Catasto delle Grotte Italiane



T.NA DI SPETTARI

183 Li



Ril. CARLINI



183 TANA DI SPETTARI - (*Sv.*) - Loano, Toirano.

Zuccarello, 92 III NE; $4^{\circ} 16' 57''$ - $44^{\circ} 09' 19''$ - Q.300, L.130, P.—12 - R.B. (27).