

Catasto Speleologico Ligure



SOCIETA
SPELEOLOGICA
ITALIANA

C A T A S T O delle G R O T T E D ' I T A L I A

Regione

LI

Provincia

SV

Numero

L1986

Spec.

Data aggiornamento

28/07/2010

Nome

TANA A DUE IMBOCCHI DI BRIC PAGLIARINA

Sinonimi

Comune :

BARDINETO

Località

BRIC PAGLIARINA

Monte

Valle

Area carsica

Terreno geologico

SPM

Età

Sviluppo reale

20

Sviluppo planimetrico

20

Estensione

-

Dislivello positivo (+)

3

Dislivello negativo (-)

0

Dislivello totale

3

Carta	Edizione	Quota alt.	Longitudine
Gauss Boaga Zona 1		1185	1434041
Specifica		Quota cart.	Latitudine
		0	4891782
Valutazione dato		Quota GPS	
		0	

Note

RILIEVO

Idrologia

Andamento

Percorribilità

Sequenza pozzi

Data rilevamento

Rilevatori

CERRUTI V., DONZELLINI G., MASSUCCO R., TAMPELLONI F.

Itinerario di accesso

Bibliografia

Riferimenti a Censimenti Speciali

Informazioni aggiuntive

RILIEVO

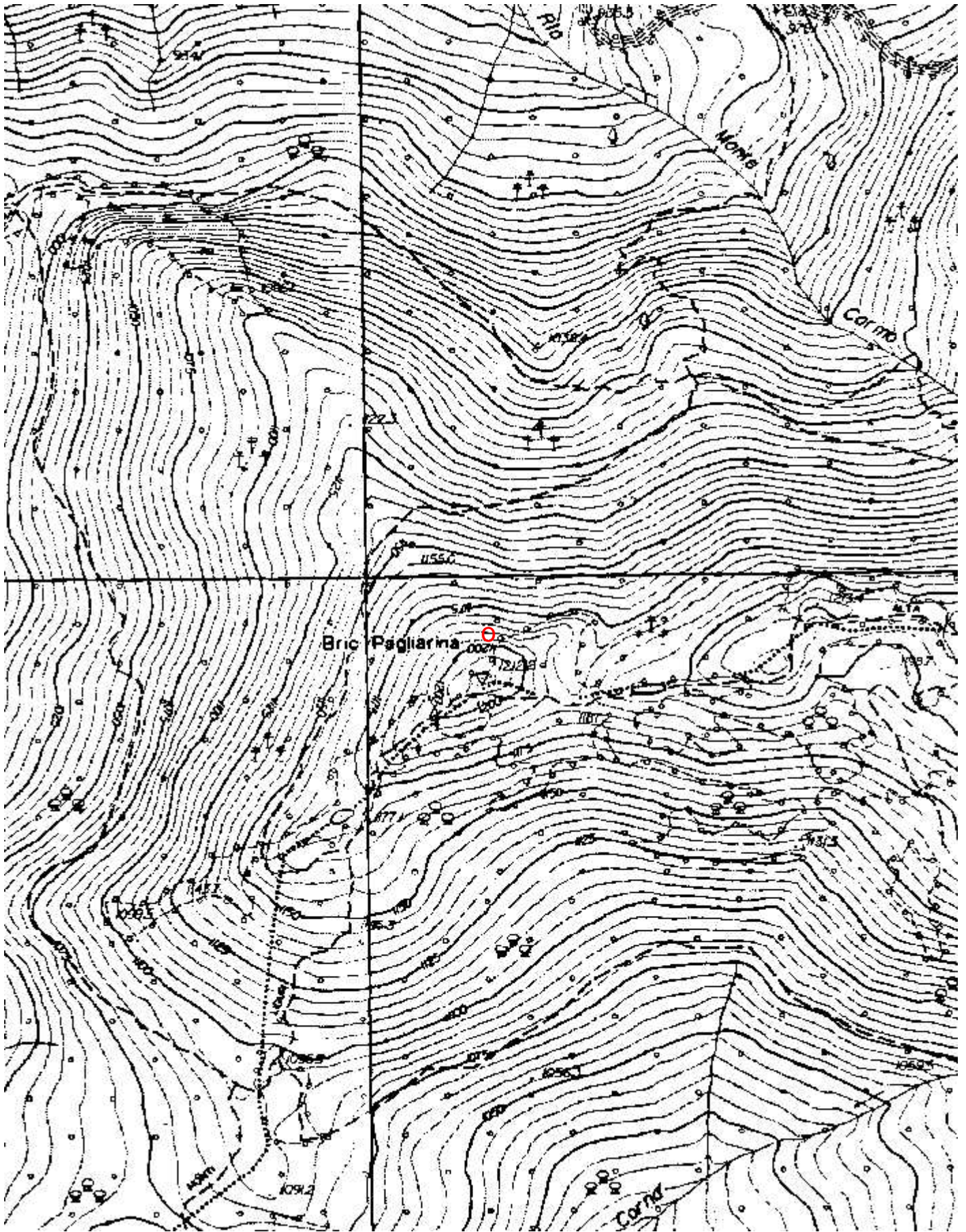
Gruppi

G.S.SAVONESE

Fauna

Modifiche

Cartografia:



Coordinate convertite:

Geografiche WGS84: 8.17454 E 44.17611 N

Chilometriche WGS84: 434015 E 4891764 N 32T

Tana a due imbocchi di Bric Pagliarina

986 Li/SV

