

Catasto Speleologico Ligure



SOCIETA
SPELEOLOGICA
ITALIANA

C A T A S T O delle G R O T T E D ' I T A L I A

Regione

LI

Provincia

GE

Numero

LI953

Spec.

Data aggiornamento

03/10/2013

Nome

POZZETTO MICROBO

Sinonimi

Comune:

GENOVA

Località

SESTRI P.

Monte

Valle

Area carsica

Terreno geologico

Età

Sviluppo reale

8

Sviluppo planimetrico

-

Estensione

-

Dislivello positivo (+)

0

Dislivello negativo (-)

-5

Dislivello totale

5

Carta	Edizione	Quota alt.	Longitudine
IGM 1:25000 Geografiche M.Mario (OVEST)		280	3° 36' 10" Ovest di Monte Mario
Specifica		Quota cart.	Latitudine
			44° 26' 17" n
Valutazione dato		Quota GPS	
DATI STIMATI,RICAVATI DALLA CARTA DEL BOLLETTINO SPELEORAMA DEL		0975	

Note

Ad ora non è stato possibile identificare l'ingresso della grotta
RILIEVO

Idrologia

Andamento

Percorribilità

Sequenza pozzi

Data rilevamento

Rilevatori

ARENA P.

Itinerario di accesso

200 metri a sud del tiro al piattello

Bibliografia

Area vuota per la bibliografia.

Riferimenti a Censimenti Speciali

Informazioni aggiuntive

Ad ora non è stato possibile identificare l'ingresso della grotta
RILIEVO

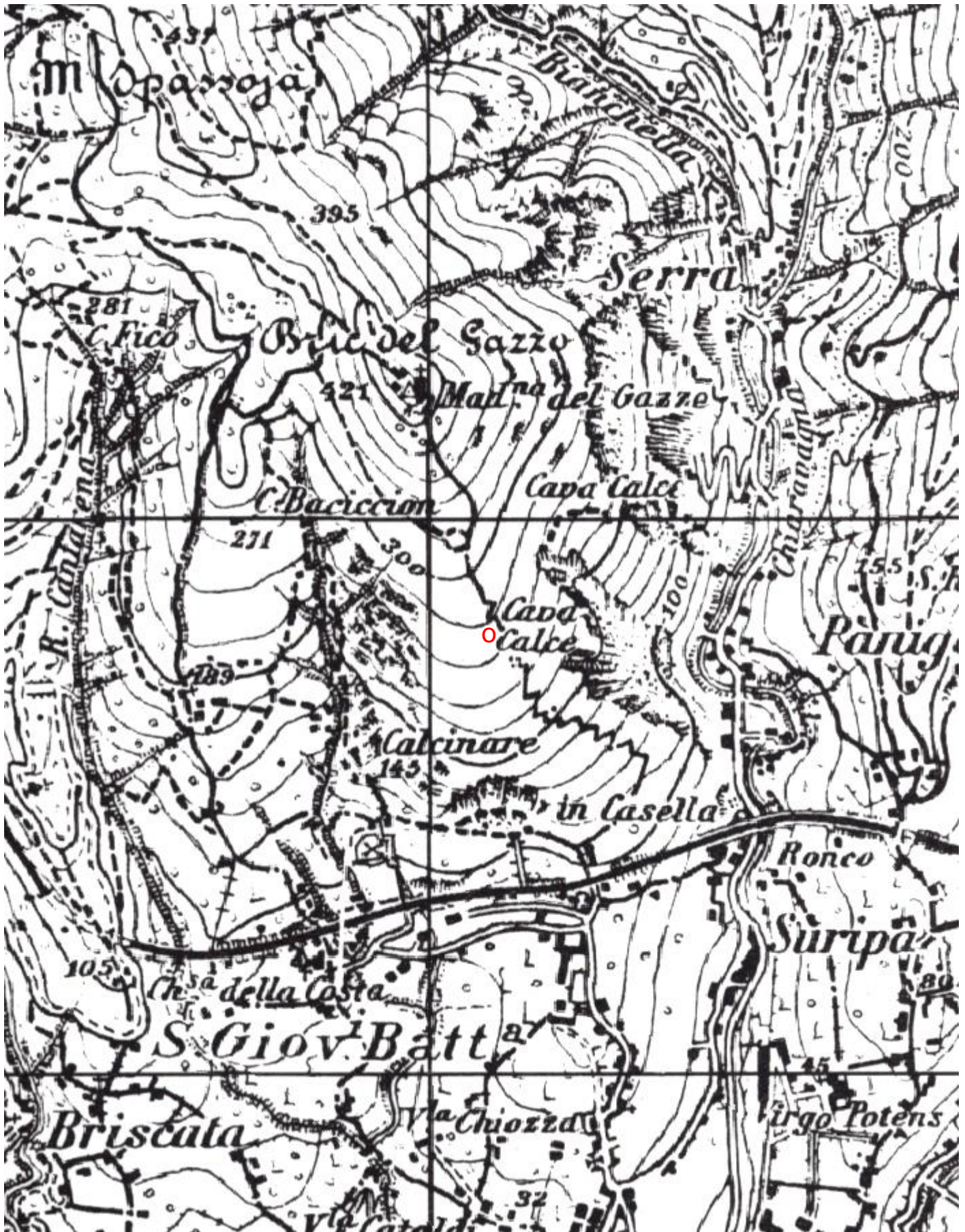
Gruppi

GRUPPO RICERCHE SCIENTIFICHE STALATTITE

Fauna

Modifiche

Cartografia:



Coordinate convertite:

Geografiche WGS84: 8.84921 E 44.43871 N

Chilometriche WGS84: 488000 E 4920612 N 32T