

Catasto Speleologico Ligure



SOCIETA
SPELEOLOGICA
ITALIANA

C A T A S T O delle G R O T T E D ' I T A L I A

Regione

LI

Provincia

GE

Numero

LI947

Spec.

Data aggiornamento

12/09/2013

Nome

DIACLASI DEI QUINDICI

Sinonimi

Comune:

GENOVA

Località

SESTRI P.

Monte

Valle

Area carsica

Terreno geologico

DPR

Età

Sviluppo reale

15

Sviluppo planimetrico

-

Estensione

-

Dislivello positivo (+)

Dislivello negativo (-)

15

Dislivello totale

15

Carta	Edizione	Quota alt.	Longitudine
Geografiche WGS84		370	8°50'54.26"E
Specifica		Quota cart.	Latitudine
			44°26'34.80"N
Valutazione dato		Quota GPS	
DATI STIMATI, RICAUVATI DALLA CARTA DEL BOLLETTINO SPELEORAMA DEL		0975	

Note

GROTTA DA IDENTIFICARE.
3 LUGLIO 2011 - RIPRISTINATO IL DATO STORICO CON COORDINATE GEOGRAFICHE.
IL DATO STORICO CONTENEVA SIA LE CHILOMETRICHE CHE LE GEOGRAFICHE MA NON CORRISPONDEVANO,
E' STATO TROVATO UN RISCONTRO DEL POSIZIONAMENTO SU UNA CARTA PUBBLICATA NEL BOLLETTINO
SPELEORAMA
19-MARZO 2012 - AGGIORNATO DATO CON CARTA STORICA TRATTA DA SPELEORAMA. LA POSIZIONE È ANCORA DA
VERIFICARE

Idrologia

Andamento

Percorribilità

Sequenza pozzi

Data rilevamento

Rilevatori

ARENA P.

Itinerario di accesso

La grotta si apre in parete nella cava a SE della chiesa del Santuario del Monte Gazzo

Bibliografia

Riferimenti a Censimenti Speciali

Informazioni aggiuntive

GROTTA DA IDENTIFICARE.
3 LUGLIO 2011 - RIPRISTINATO IL DATO STORICO CON COORDINATE GEOGRAFICHE.
IL DATO STORICO CONTENEVA SIA LE CHILOMETRICHE CHE LE GEOGRAFICHE MA NON CORRISPONDEVANO,
E' STATO TROVATO UN RISCONTRO DEL POSIZIONAMENTO SU UNA CARTA PUBBLICATA NEL BOLLETTINO SPELEORAMA
19-MARZO 2012 - AGGIORNATO DATO CON CARTA STORICA TRATTA DA

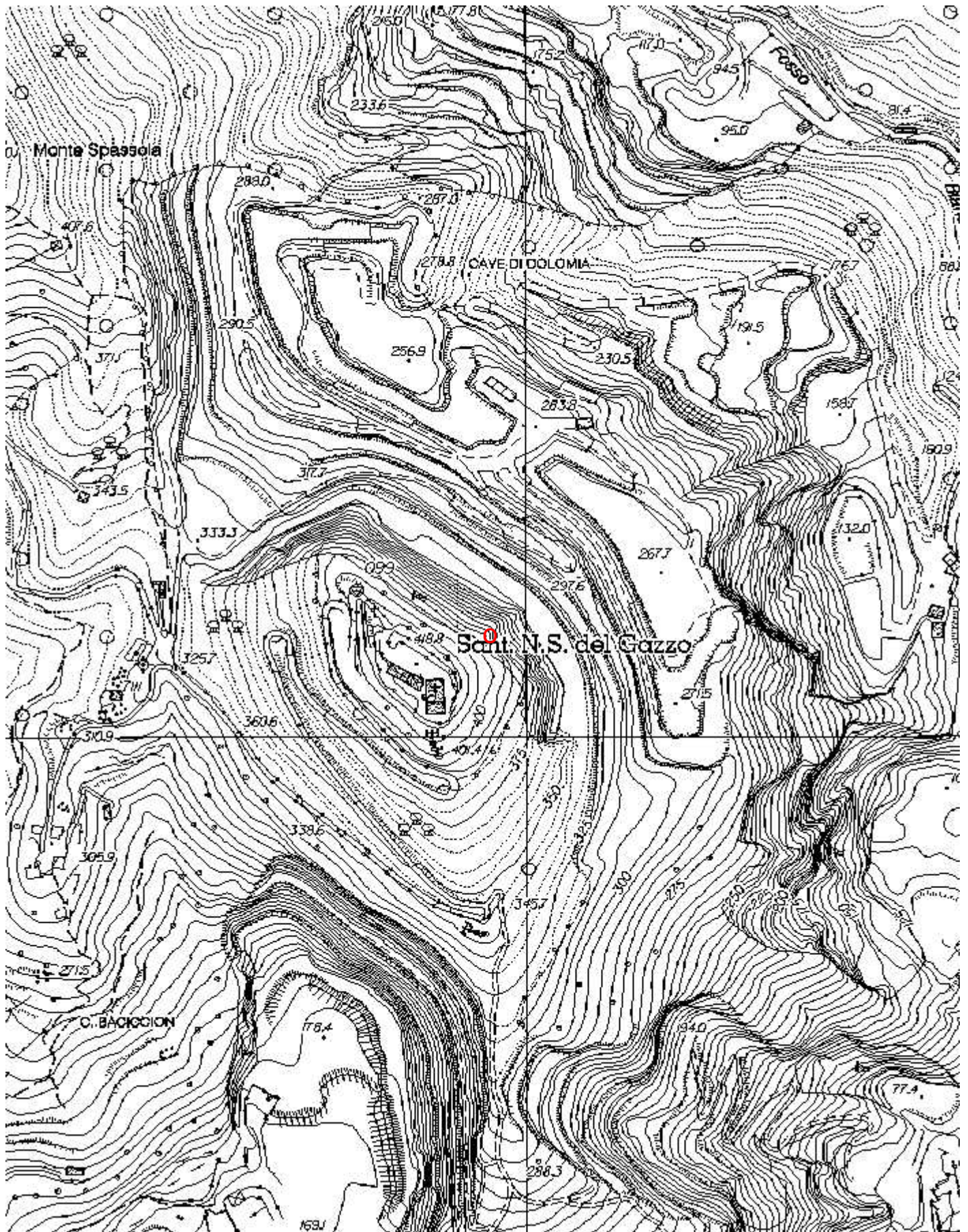
Gruppi

GRUPPO RICERCHE SCIENTIFICHE STALATTITE

Fauna

Modifiche

Cartografia:



Coordinate convertte:

Geografiche WGS84: 8.84841 E 44.443 N

Chilometriche WGS84: 487937 E 4921089 N 32T