

# Catasto Speleologico Ligure



SOCIETÀ  
SPELEOLOGICA  
ITALIANA

## C A T A S T O delle G R O T T E D ' I T A L I A

Regione

LI

Provincia

GE

Numero

LI918

Spec.

Data aggiornamento

22/03/2015

Nome

GROTTA SUPERIORE DU NIU DIAGUGIA

Sinonimi

Comune:

Località

PONTORI ALTA

Monte

Valle

Area carsica

Terreno geologico

Età

Sviluppo reale

10.5

Sviluppo planimetrico

-

Estensione

-

Dislivello positivo (+)

0

Dislivello negativo (-)

0

Dislivello totale

0

<b>Carta</b>	<b>Edizione</b>	<b>Quota alt.</b>	<b>Longitudine</b>
Gauss Boaga Zona 1		649	1534710
<b>Specifica</b>		<b>Quota cart.</b>	<b>Latitudine</b>
		685	4913280
<b>Valutazione dato</b>		<b>Quota GPS</b>	
		1994	

**Note**

RILIEVO

**Idrologia**

**Andamento**

**Percorribilità**

**Sequenza pozzi**

**Data rilevamento**

**Rilevatori**

PALAZZOLO Y.

#### Descrizione

Condotta con varie diramazioni, non praticabili. Rifugio di qualche animale (volpe?), vi è paglia in abbondanza. Sono state trovate numerose pulci ed acari.

#### Itinerario di accesso

Come per la Li 410. Si apre sull'altro versante della valle a circa 10 m dal torrente e 3 m più in alto della Li 410.

#### Bibliografia

Riferimenti a Censimenti Speciali

Informazioni aggiuntive

RILIEVO

**Gruppi**

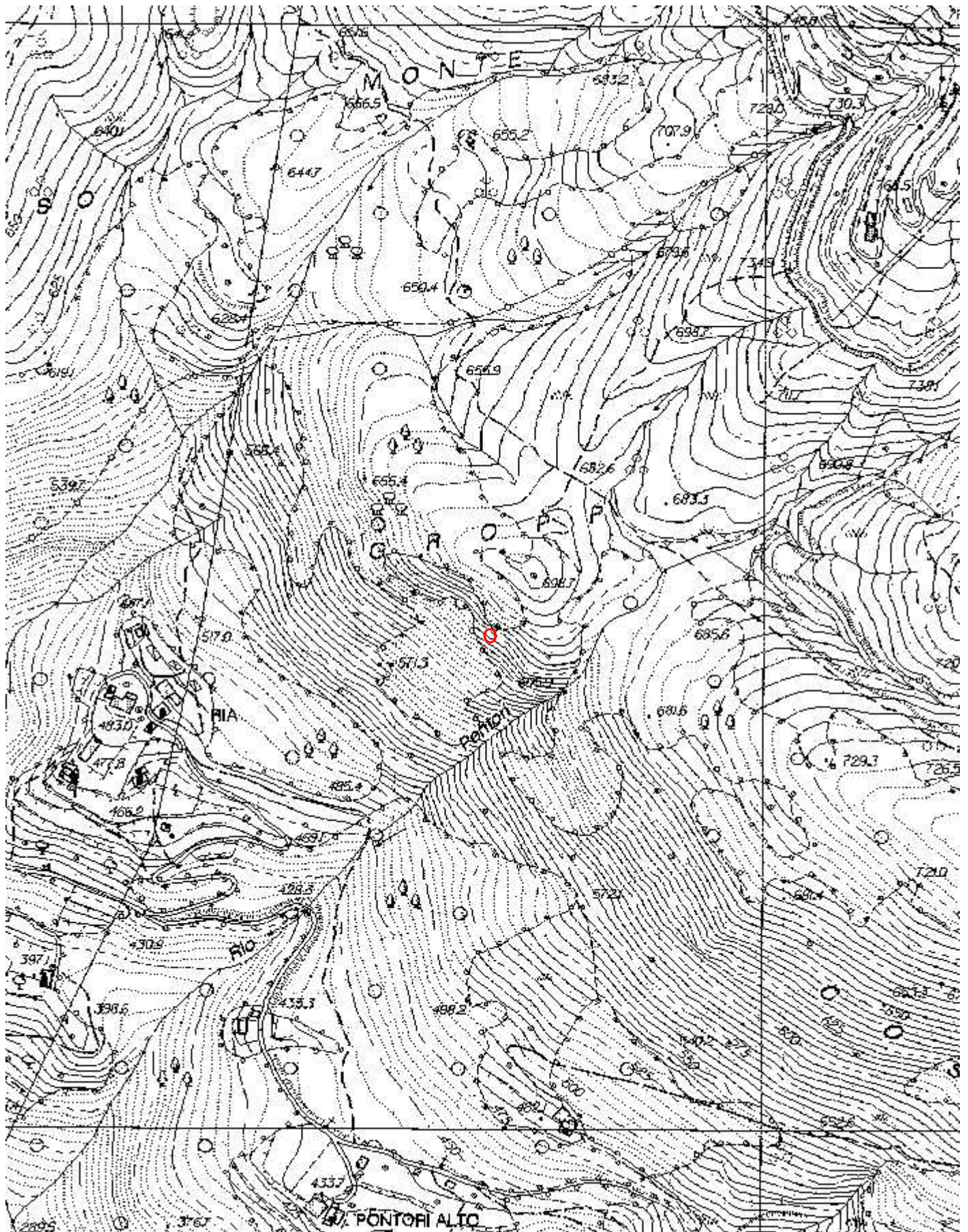
G.S.L. A. ISSEL

**Fauna**

**Modifiche**



Cartografia:



Coordinate convertite:

Geografiche WGS84: 9.43531 E 44.37181 N

Chilometriche WGS84: 534682 E 4913262 N 32T