

# Catasto Speleologico Ligure



SOCIETA  
SPELEOLOGICA  
ITALIANA

## C A T A S T O delle G R O T T E D ' I T A L I A

Regione

LI

Provincia

SV

Numero

LI90

Spec.

Data aggiornamento

24/07/2013

Nome

GROTTA DEL PICARO

Sinonimi

Comune :

BORGHETTO SANTO SPIRITO

Località

MONTE PICCARO

Monte

Valle

Area carsica

Terreno geologico

LIV

Età

Sviluppo reale

32

Sviluppo planimetrico

18

Estensione

-

Dislivello positivo (+)

3

Dislivello negativo (-)

4

Dislivello totale

7

|                         |                 |                    |                    |
|-------------------------|-----------------|--------------------|--------------------|
| <b>Carta</b>            | <b>Edizione</b> | <b>Quota alt.</b>  | <b>Longitudine</b> |
| Gauss Boaga Zona 1      |                 | 270.5              | 1438520            |
| <b>Specifica</b>        |                 | <b>Quota cart.</b> | <b>Latitudine</b>  |
|                         |                 | 280                | 4884185            |
| <b>Valutazione dato</b> |                 | <b>Quota GPS</b>   |                    |
| REVISIONE CATASTALE     |                 | 1977               |                    |

**Note**

REVISIONE CATASTALE 1994  
Dati di posizionamento da scheda originale Revisione Catastale  
RILIEVO

**Idrologia**

only dripping

**Andamento**

**Percorribilità**

**Sequenza pozzi**

**Data rilevamento**

**Rilevatori**

FORNERIS M., PARODI E., GANDOLFO R.

**Itinerario di accesso**

**Bibliografia**

Riferimenti a Censimenti Speciali

Informazioni aggiuntive

REVISIONE CATASTALE 1994  
Dati di posizionamento da scheda originale Revisione Catastale  
RILIEVO

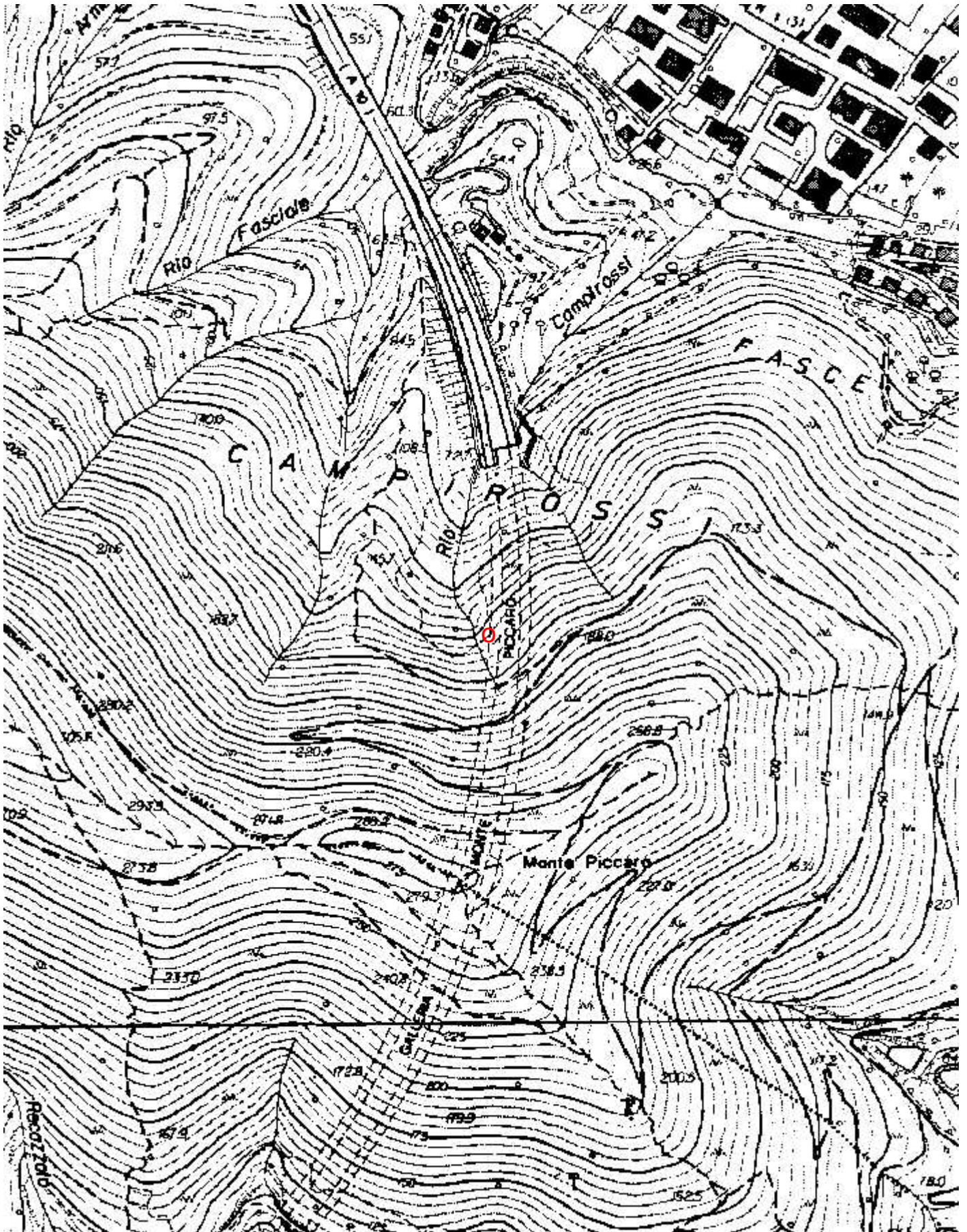
**Gruppi**

G.S.ALASSINO

**Fauna**

**Modifiche**

Cartografia:



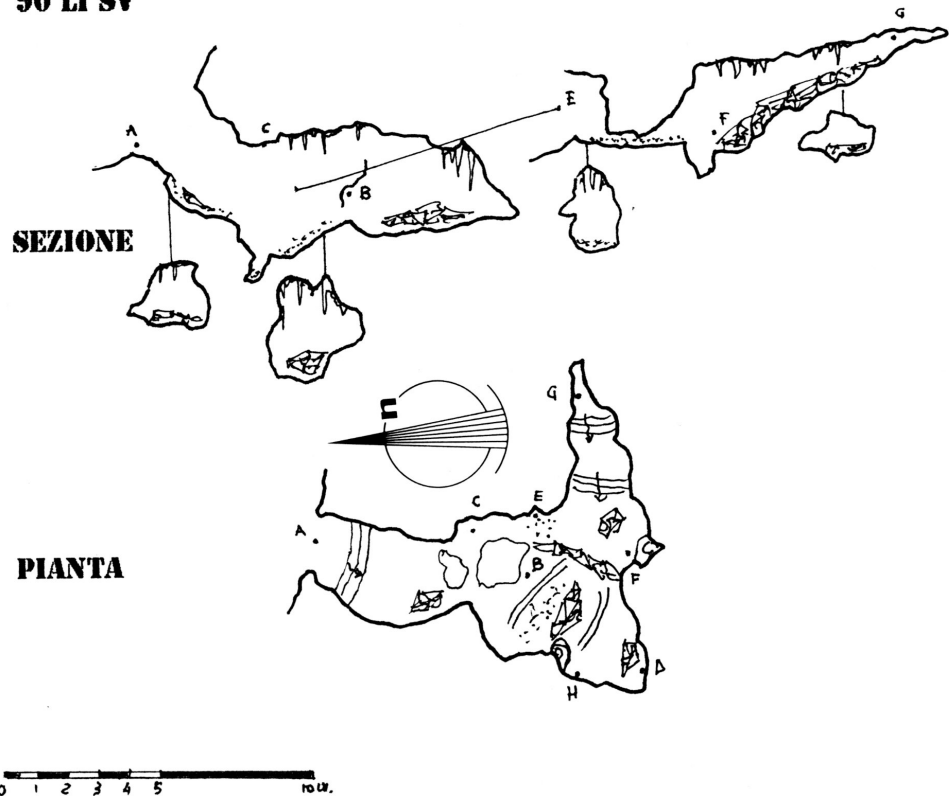
Coordinate convertite:

Geografiche WGS84: 8.23145 E 44.10811 N

Chilometriche WGS84: 438494 E 4884168 N 32T

# GROTTA DEL PICARO

90 LI SV



**GRUPPO SPELEOLOGICO ALASSINO**

**RILIEVO: M.FORNERIS, R.GANDOLFO  
E.PARODI**