

Catasto Speleologico Ligure



SOCIETA
SPELEOLOGICA
ITALIANA

C A T A S T O delle G R O T T E D ' I T A L I A

Regione

LI

Provincia

SV

Numero

LI914

Spec.

Data aggiornamento

28/07/2010

Nome

GROTTA DI RIO SECCO

Sinonimi

Comune :

BARDINETO

Località

RIO SECCO

Monte

Valle

Area carsica

Terreno geologico

SPM

Età

Sviluppo reale

250

Sviluppo planimetrico

1800

Estensione

-

Dislivello positivo (+)

0

Dislivello negativo (-)

-50

Dislivello totale

50

Carta	Edizione	Quota alt.	Longitudine
Gauss Boaga Zona 1		885	1432686
Specifica		Quota cart.	Latitudine
		0	4894566
Valutazione dato		Quota GPS	
		0	

Note

POSSIBILE INQUINAMENTO
RILIEVO
Cavità chiusa

Idrologia

Andamento

Percorribilità

Sequenza pozzi

Data rilevamento

Rilevatori

BIXIO R.

Itinerario di accesso

Bibliografia

Riferimenti a Censimenti Speciali

chiusa

Informazioni aggiuntive

POSSIBILE INQUINAMENTO
RILIEVO
Cavità chiusa

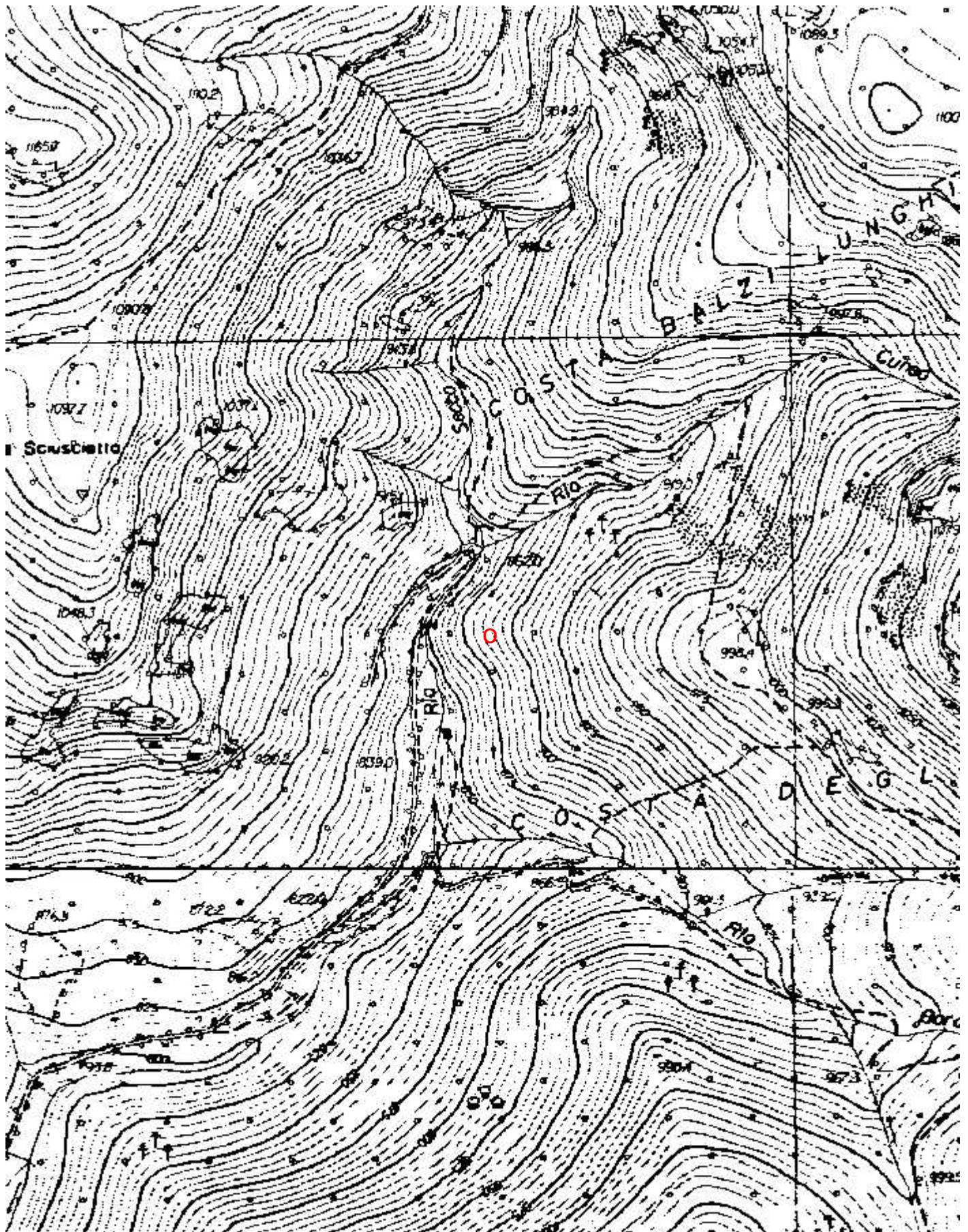
Gruppi

GRUPPO GROTTA GENOVA

Fauna

Modifiche

Cartografia:



Coordinate convertite:

Geografiche WGS84: 8.15723 E 44.20105 N

Chilometriche WGS84: 432660 E 4894548 N 32T