

# Catasto Speleologico Ligure



SOCIETA  
SPELEOLOGICA  
ITALIANA

## C A T A S T O delle G R O T T E D ' I T A L I A

Regione

LI

Provincia

SV

Numero

LI904

Spec.

Data aggiornamento

28/07/2010

Nome

GROTTA ALFA

Sinonimi

Comune :

FINALE LIGURE

Località

MOLINO ACQUAVIVA

Monte

Valle

Area carsica

Terreno geologico

Età

Sviluppo reale

8

Sviluppo planimetrico

-

Estensione

-

Dislivello positivo (+)

0

Dislivello negativo (-)

0

Dislivello totale

0

<b>Carta</b>	<b>Edizione</b>	<b>Quota alt.</b>	<b>Longitudine</b>
Gauss Boaga Zona 1		100	1448631
<b>Specifica</b>		<b>Quota cart.</b>	<b>Latitudine</b>
			4894531
<b>Valutazione dato</b>		<b>Quota GPS</b>	
		0	

**Note**

NON CONTROLLATA (E.MASSA)

**Idrologia**

**Andamento**

**Percorribilità**

**Sequenza pozzi**

**Data rilevamento**

**Rilevatori**

DE MARINIS

**Itinerario di accesso**

**Bibliografia**

Riferimenti a Censimenti Speciali

Informazioni aggiuntive

NON CONTROLLATA (E.MASSA)

**Gruppi**

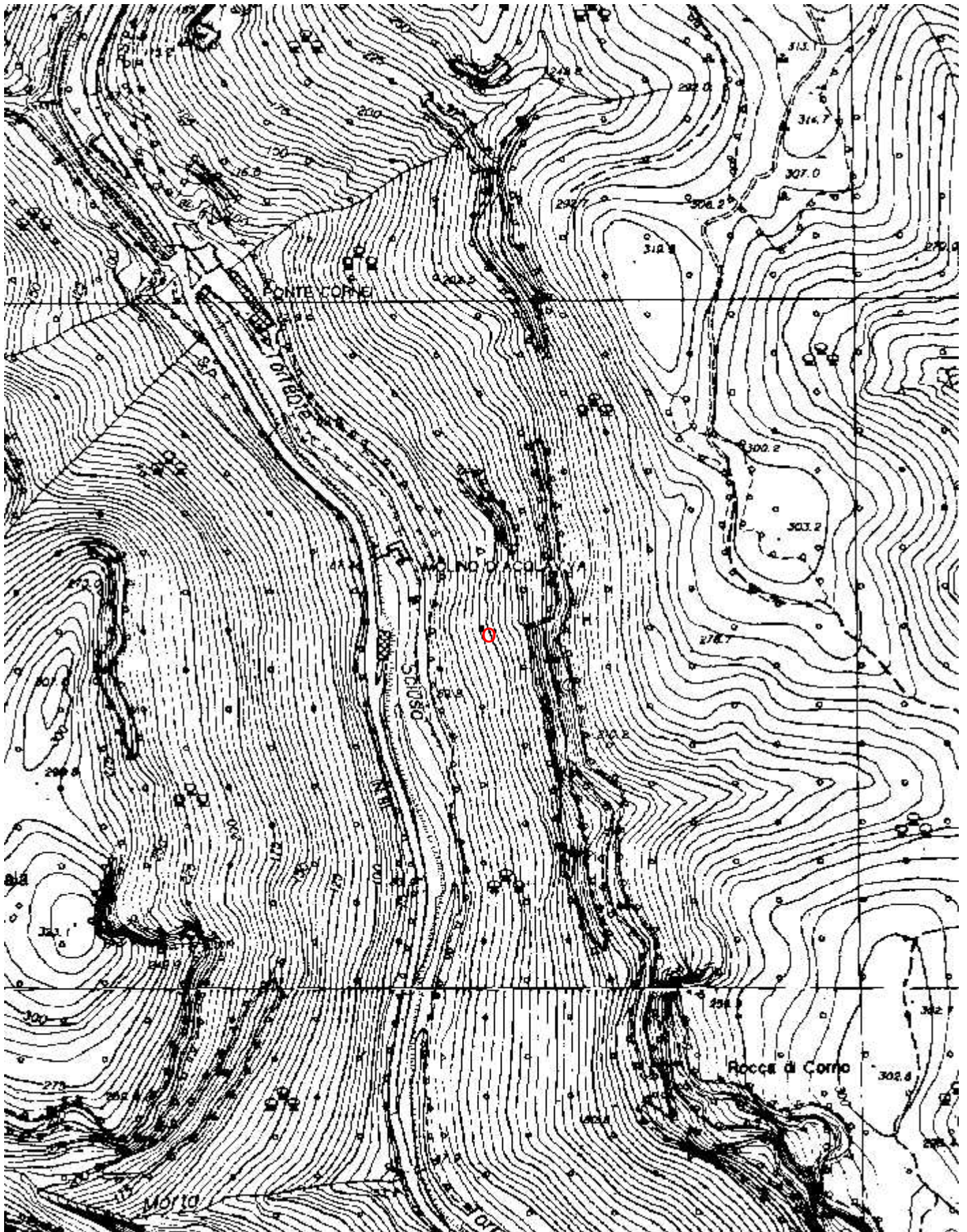
G.S.L. A. ISSEL

**Fauna**

**Modifiche**



Cartografia:



Coordinate convertite:

Geografiche WGS84: 8.35677 E 44.20203 N

Chilometriche WGS84: 448605 E 4894513 N 32T