

# Catasto Speleologico Ligure



SOCIETÀ  
SPELEOLOGICA  
ITALIANA

## C A T A S T O delle G R O T T E D ' I T A L I A

Regione

LI

Provincia

GE

Numero

LI902

Spec.

Data aggiornamento

15/03/2015

Nome

POZZO DELLE OSSA

Sinonimi

Comune:

Località

CASTELLARO

Monte

Valle

Area carsica

Terreno geologico

Età

Sviluppo reale

10

Sviluppo planimetrico

-

Estensione

-

Dislivello positivo (+)

0

Dislivello negativo (-)

0

Dislivello totale

0

Carta	Edizione	Quota alt.	Longitudine
Gauss Boaga Zona 1		580	1535080
Specifica		Quota cart.	Latitudine
		586	4911190
Valutazione dato		Quota GPS	
		1994	

Note

Idrologia

Andamento

Percorribilità

Sequenza pozzi

Data rilevamento

Rilevatori

ARENA P.

#### Descrizione

Il pozzo, con un imbocco circolare di circa m 2x2 si apre sul terreno alla base di una paretina rocciosa. Esso è interrato quasi totalmente esiccome raggiunge la profondità di soli 2 metri non è da considerarsi catastabile.

#### Itinerario di accesso

- 1)- Strada per Statale, prendere la prima strada appena tracciata che si stacca a sinistra dopo "Casa Argentina" dopo aver superato da valletta e raggiunte la fine della strada presso una casa rurale, inerpicarsi sul sentiero che porta alle "Vigne". Uno sperone calcareo domina la zona. Quasi al suo vertice lato S-S-E si apre la Tann'a delle Ossa: Nella parte più profonda furono trovate delle ossa umane.
- 2)- Come per la Cattedrale fino alla casa rossa. Qui prendere la strada carrozzabile che porta più in alto di tutte e seguirla fino alla fine. Essa termina contro una parete di calcare. Risalire la parete ed il costone per circa 50 metri.

#### Bibliografia

Riferimenti a Censimenti Speciali

Informazioni aggiuntive

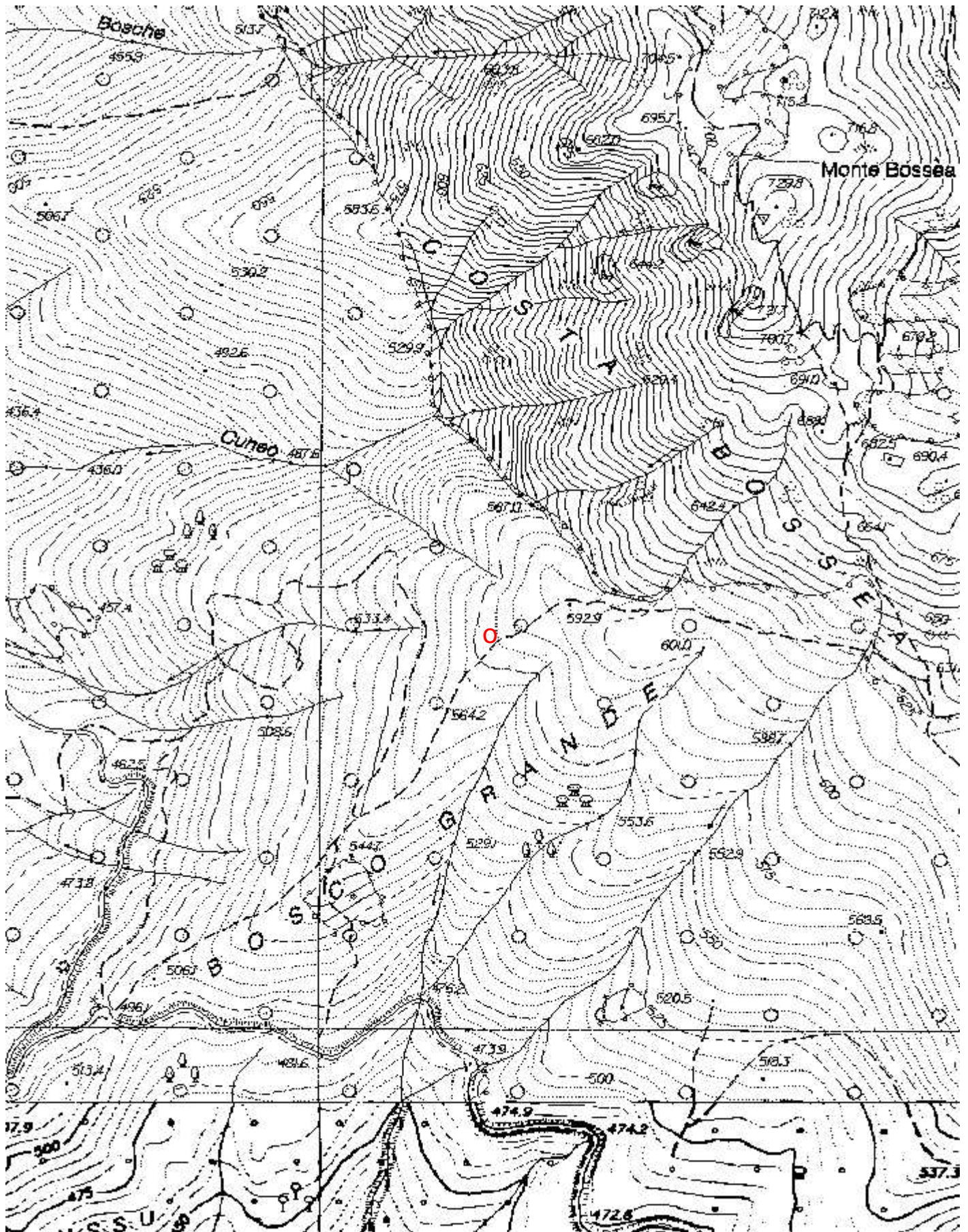
**Gruppi**

GRUPPO RICERCHE SCIENTIFICHE STALATTITE

**Fauna**

**Modifiche**

Cartografia:



Coordinate convertite:

Geografiche WGS84: 9.43982 E 44.35298 N

Chilometriche WGS84: 535052 E 4911172 N 32T