

# Catasto Speleologico Ligure



SOCIETÀ  
SPELEOLOGICA  
ITALIANA

## C A T A S T O delle G R O T T E D ' I T A L I A

Regione

LI

Provincia

GE

Numero

LI901

Spec.

Data aggiornamento

25/10/2013

Nome

GROTTA DELLA STREGA

Sinonimi

Comune:

CAMPOMORONE

Località

ISOVERDE

Monte

Valle

Area carsica

Terreno geologico

ISO

Età

Sviluppo reale

5.1

Sviluppo planimetrico

4.6

Estensione

4.8

Dislivello positivo (+)

1.8

Dislivello negativo (-)

0

Dislivello totale

1.8

Carta	Edizione	Quota alt.	Longitudine
UTM ED50 32		230.9	489436.3 E
Specifica		Quota cart.	Latitudine
		230	4931281.7 N
Valutazione dato		Quota GPS	
REVISIONE CATASTALE		1992	

Note

REVISIONE CATASTALE 1996  
Dati di posizionamento da originale scheda Revisione Catastale  
RILIEVO

Idrologia

Andamento

ORIZZONTALE

Percorribilità

FACILE

Sequenza pozzi

Data rilevamento

Rilevatori

L.RATTO, A.BRUZZONE

#### Itinerario di accesso

La cavità si trova ad un paio di metri dalla N.120 (Gritta Inferiore di Iso) discendendo il corso del Rio di Iso.

#### Bibliografia

Riferimenti a Censimenti Speciali

Informazioni aggiuntive

REVISIONE CATASTALE 1996  
Dati di posizionamento da originale scheda Revisione Catastale  
RILIEVO

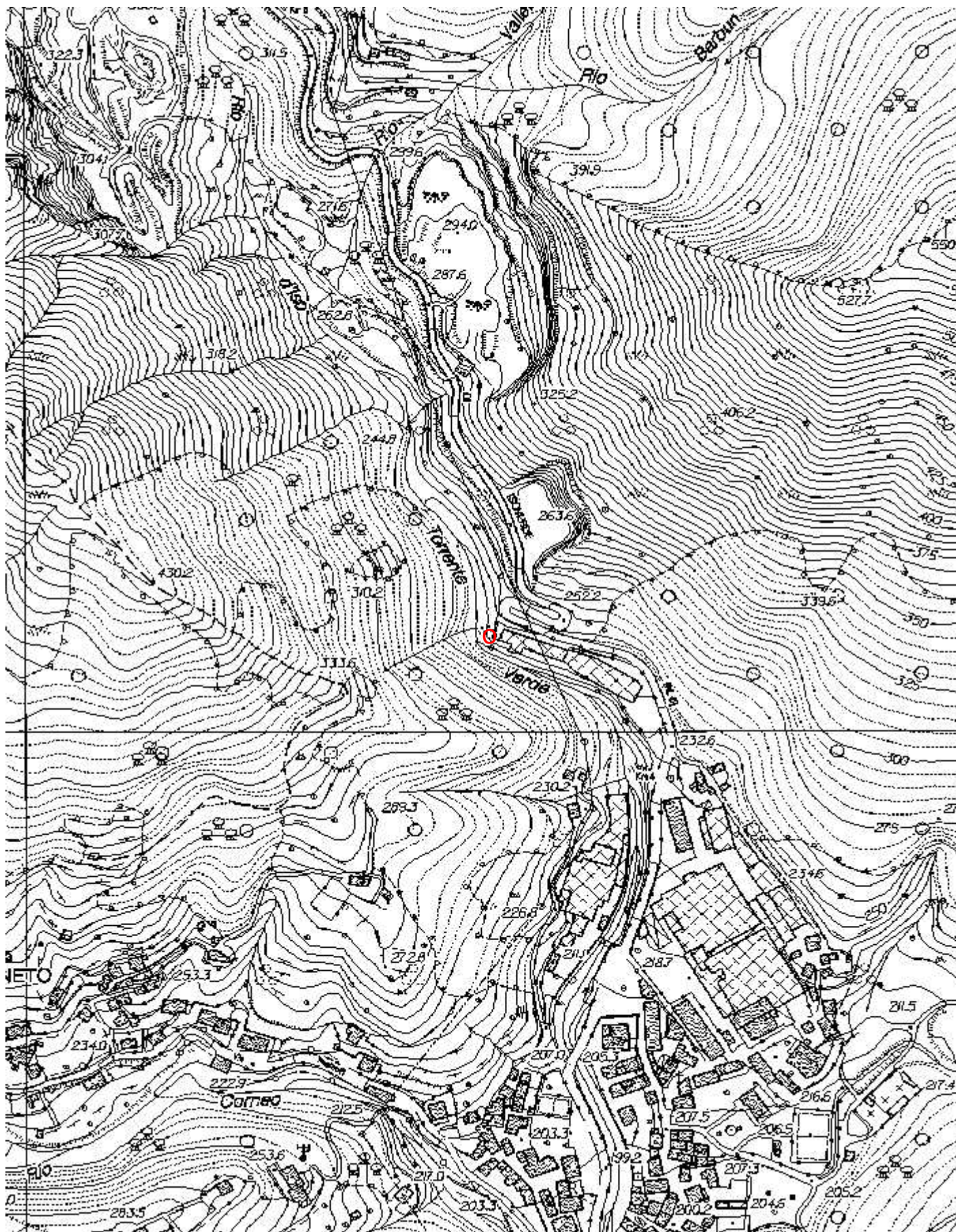
**Gruppi**

G.S. C.A.I. BOLZANETO

**Fauna**

**Modifiche**

Cartografia:



Coordinate convertite:

Geografiche WGS84: 8.866 E 44.53301 N

Chilometriche WGS84: 489353 E 4931084 N 32T

# GROTTA DELLA STREGA

Li 901 - CAMPOMORONE - GE

Rilevatori:

Alessandra BRUZZONE, Luca RATTO

GRUPPO SPELEOLOGICO CAI BOLZANETO - GE

18.01.1997

