

Catasto Speleologico Ligure



SOCIETÀ
SPELEOLOGICA
ITALIANA

C A T A S T O delle G R O T T E D ' I T A L I A

Regione

LI

Provincia

GE

Numero

LI900

Spec.

Data aggiornamento

15/02/2017

Nome

POZZO GIOVANNI

Sinonimi

Comune:

CAMPOMORONE

Località

GALLANETO-CASA BUZZANO

Monte

Valle

Area carsica

Terreno geologico

Età

Sviluppo reale

83

Sviluppo planimetrico

-

Estensione

-

Dislivello positivo (+)

0

Dislivello negativo (-)

-23

Dislivello totale

23

Carta	Edizione	Quota alt.	Longitudine
GPS Geografiche WGS84		462	8° 51' 21.3" E
Specifica		Quota cart.	Latitudine
			44° 32' 7.8" " N
Valutazione dato		Quota GPS	

Note

Idrologia

Andamento

VERTICALE

Percorribilità

Sequenza pozzi

Data rilevamento

Rilevatori

GR ARENA P. RANDO N

Descrizione

La grotta si sviluppa lungo un'unica frattura quasi verticale molto franosa ed occlusa da massi.

Itinerario di accesso

Da Genova Pontedecimo si va verso Campomorone superandolo e si continua seguendo il Torrente Verde fino a Isoverde. Da qui svoltare a sinistra in direzione Gallaneto e proseguire per circa 1 km arrivando in via Pacinotti. Si segue quest' ultima fino a che essa non diventa sterrato . Si prosegue per lo sterrato fino ad arrivare a una cascina. Da qui proseguire per il largo sentiero, superare un cancello in legno fino ad arrivare ad un bivio. Proseguire a sinistra dove il sentiero è più largo fino ad arrivare ad una grossa voragine. Da qui spostarsi a monte per una cinquantina di metri fino ad arrivare all' ingresso della grotta che si presenta come un buco dal diametro di un metro circa che scende verticale.

Bibliografia

Riferimenti a Censimenti Speciali

Informazioni aggiuntive

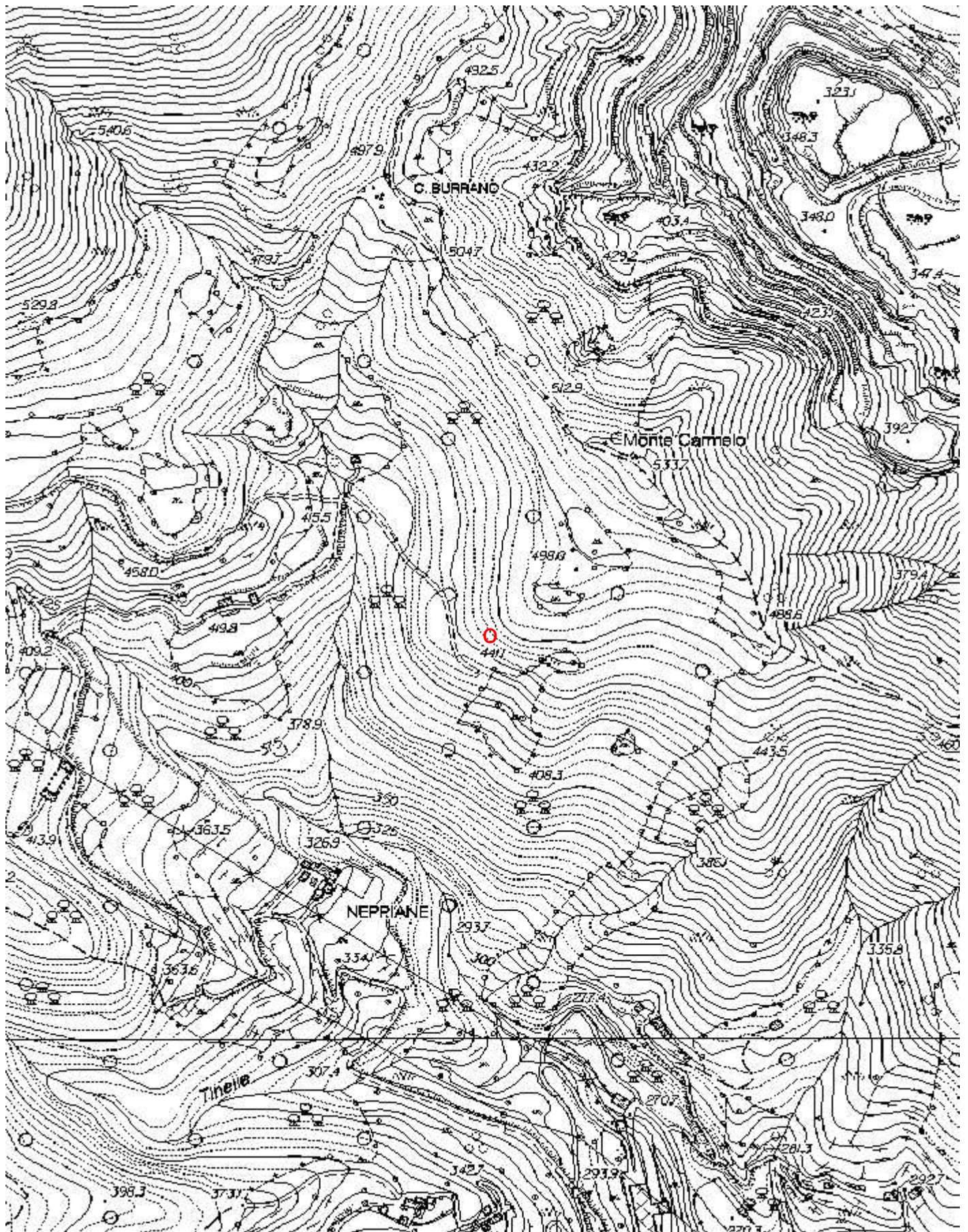
Gruppi

GRUPPO SPELEOLOGICO C.A.I. BOLZANETO

Fauna

Modifiche

Cartografia:



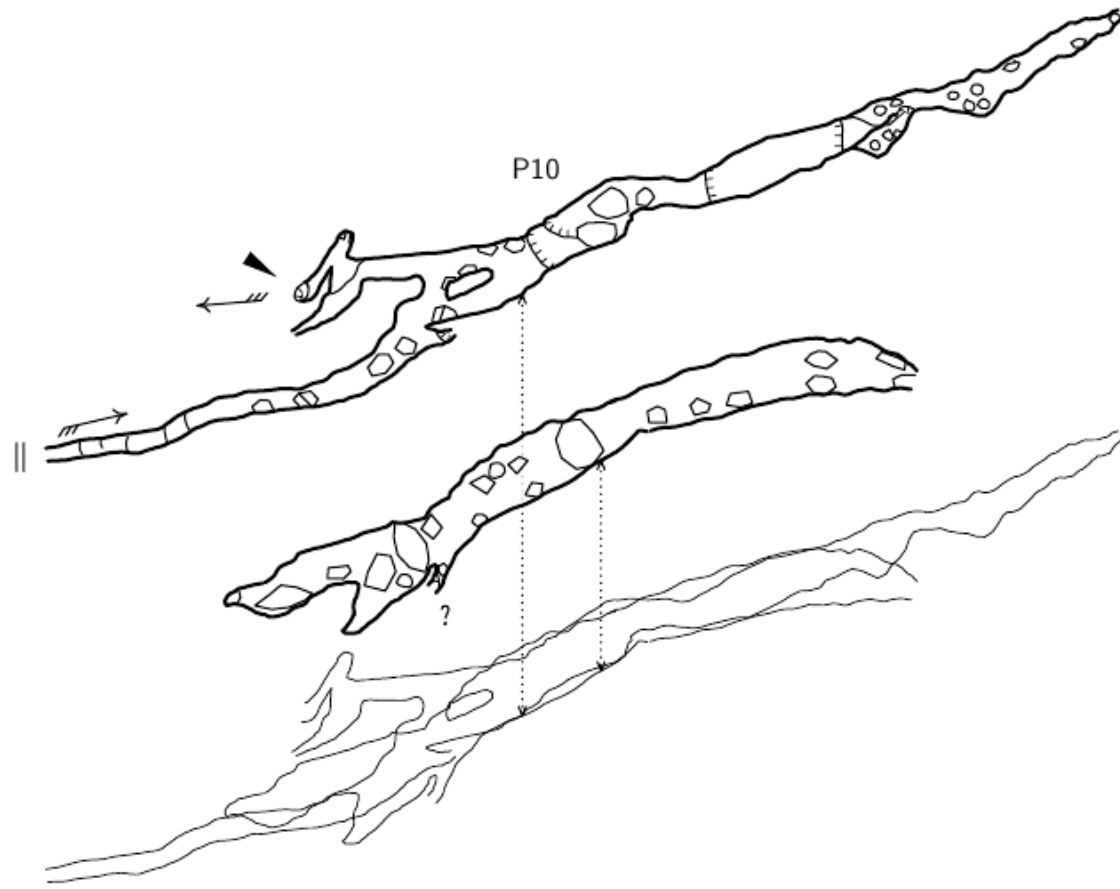
Coordinate convertite:

Geografiche WGS84: 8.85592 E 44.5355 N

Chilometriche WGS84: 488553 E 4931363 N 32T

Immagine ingresso:





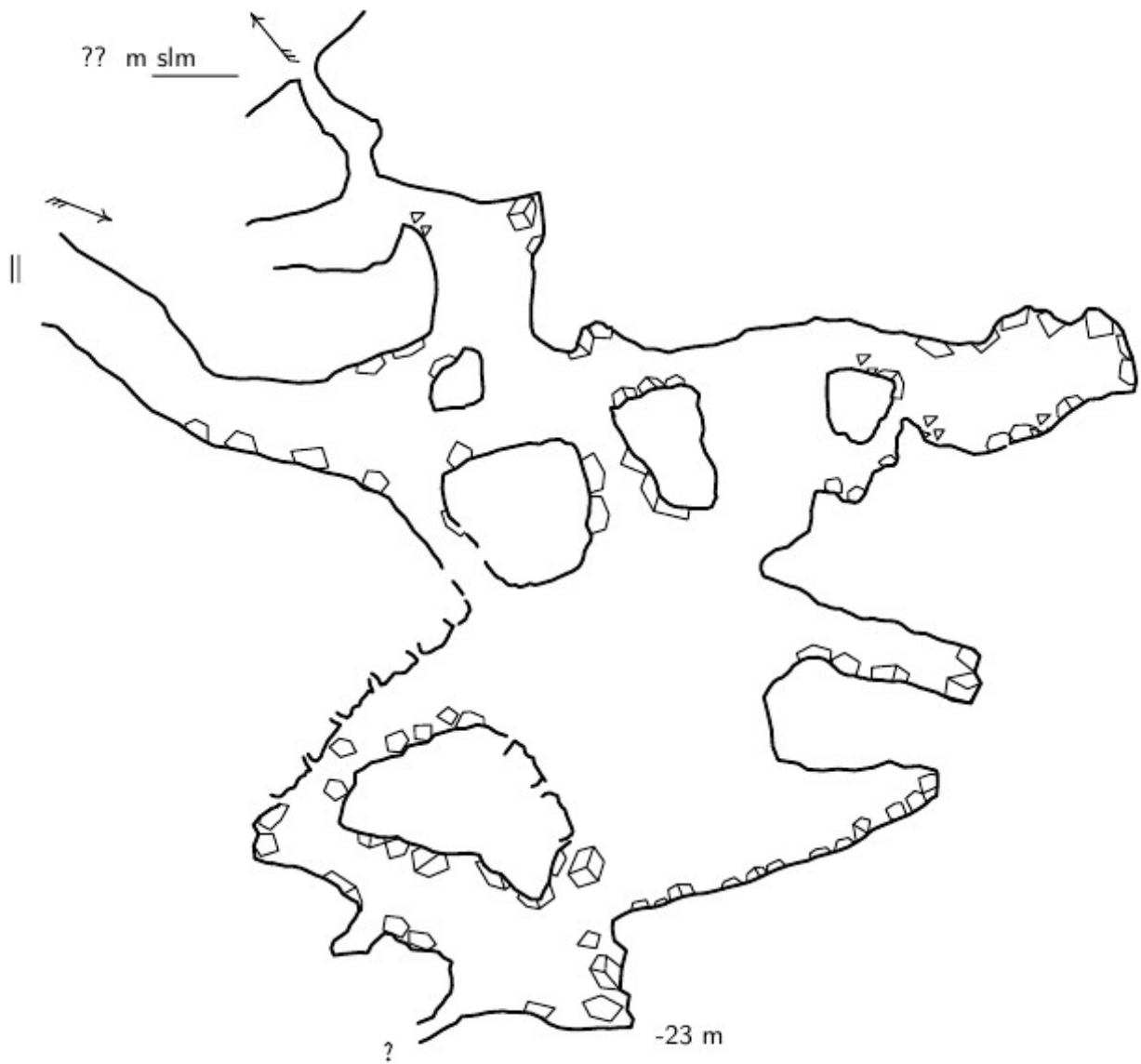
Pozzo Giovanni

10 m

Length: 83 m

Depth: 23 m



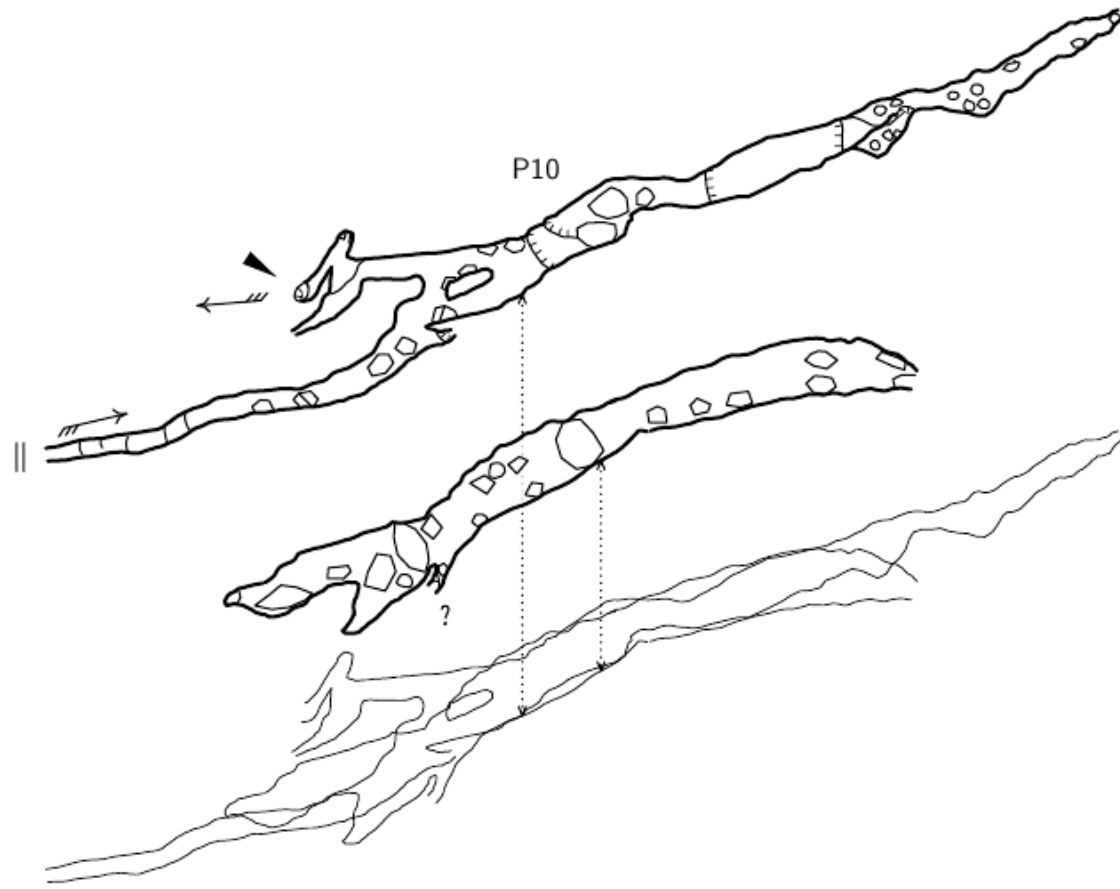


Pozzo Giovanni

10 m

Length: 83 m

Depth: 23 m



Pozzo Giovanni

10 m

Length: 83 m

Depth: 23 m

