

Catasto Speleologico Ligure



SOCIETÀ
SPELEOLOGICA
ITALIANA

C A T A S T O delle G R O T T E D ' I T A L I A

Regione

LI

Provincia

GE

Numero

LI898

Spec.

Data aggiornamento

15/03/2015

Nome

INGHIOTTITOIO INF. DEL CIASU

Sinonimi

Comune:

Località

CIASU

Monte

Valle

Area carsica

Terreno geologico

Età

Sviluppo reale

15

Sviluppo planimetrico

-

Estensione

-

Dislivello positivo (+)

Dislivello negativo (-)

-6.5

Dislivello totale

6.5

Carta	Edizione	Quota alt.	Longitudine
Gauss Boaga Zona 1			1536820
Specifica		Quota cart.	Latitudine
		610	4912060
Valutazione dato		Quota GPS	
		1994	

Note

Idrologia

Andamento

Percorribilità

Sequenza pozzi

Data rilevamento

Rilevatori

PALAZZOLO Y.

Descrizione

Cavità inizialmente stretta e piuttosto larga poi. Dalla base, nella quale vi è un cono detritico, si dipartono due piccoli diverticoli di cui uno non è percorribile. L'altro termina con una piccola stanza molto umida. E' necessaria una corda da 5 metri.

Itinerario di accesso

Come per la Li 897. Giunti all'imbocco della Li 897 percorrere 27 m in direzione N+349 in discesa. L'imbocco è piuttosto stretto ed a pozzo.

Bibliografia

Riferimenti a Censimenti Speciali

Informazioni aggiuntive

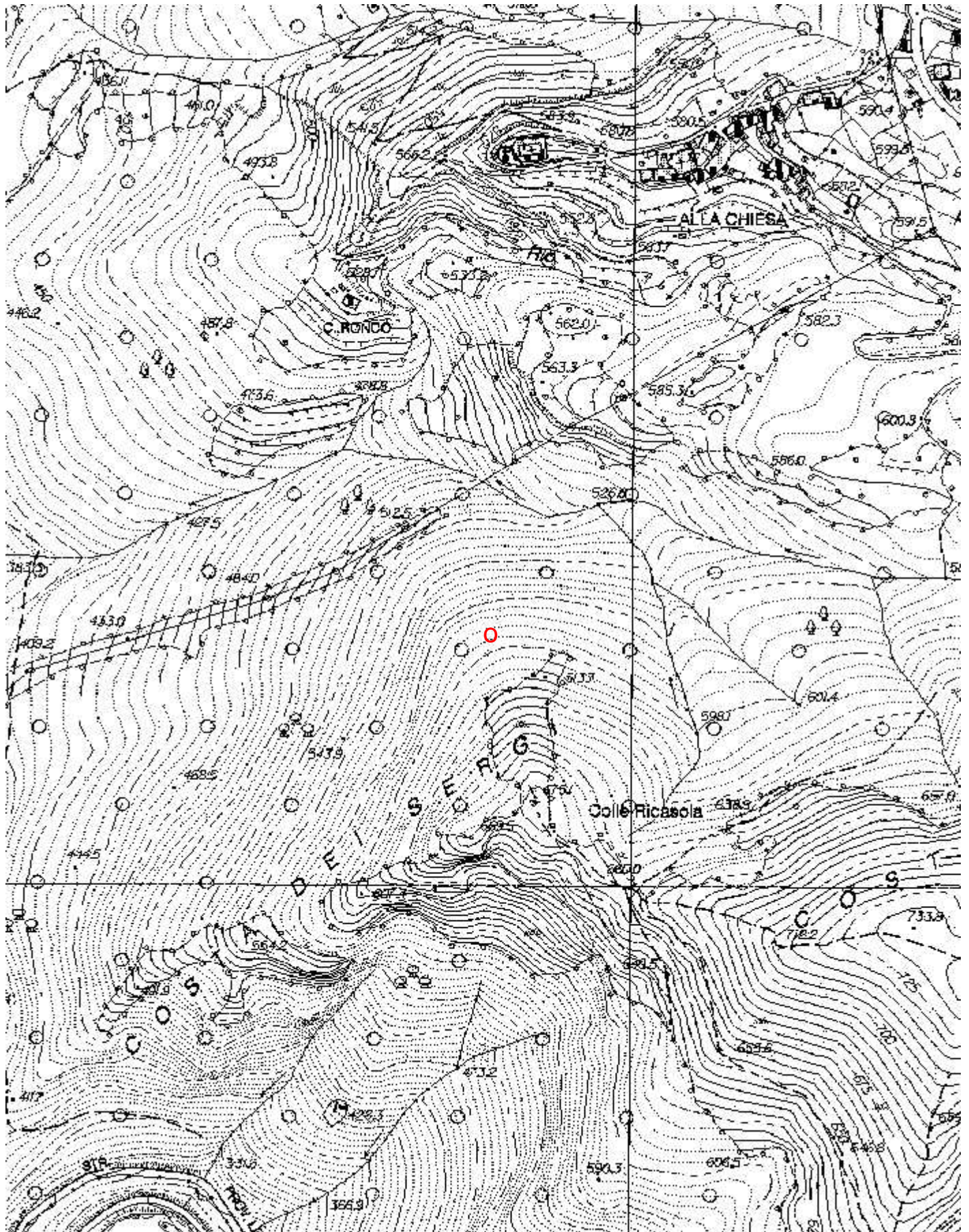
Gruppi

G.S.L. A. ISSEL

Fauna

Modifiche

Cartografia:



Coordinate convertite:

Geografiche WGS84: 9.46171 E 44.36072 N

Chilometriche WGS84: 536792 E 4912042 N 32T