

Catasto Speleologico Ligure



SOCIETÀ
SPELEOLOGICA
ITALIANA

C A T A S T O delle G R O T T E D ' I T A L I A

Regione

LI

Provincia

GE

Numero

LI897

Spec.

Data aggiornamento

15/03/2015

Nome

INGHIOTTITOIO SUP. DEL CIASU

Sinonimi

Comune:

Località

CROCETTA D'ARZENO-CIASU

Monte

Valle

Area carsica

Terreno geologico

Età

Sviluppo reale

11.2

Sviluppo planimetrico

-

Estensione

-

Dislivello positivo (+)

Dislivello negativo (-)

-4.3

Dislivello totale

4.3

Carta	Edizione	Quota alt.	Longitudine
Gauss Boaga Zona 1			1536860
Specifica		Quota cart.	Latitudine
		620	4912040
Valutazione dato		Quota GPS	
		1994	

Note

Idrologia

Andamento

Percorribilità

Sequenza pozzi

Data rilevamento

Rilevatori

PALAZZOLO Y.

Descrizione

Grotta apertasi a pozzo ma interrata da un lato e quindi di facile accesso. Termina in una piccola camera ancora illuminata che presente qualche piccola nicchia. La cavità è piuttosto secca

Itinerario di accesso

Come per la Li 852 fino alla Crocetta di Arzeno (q. 676 sulla carta). Giunti alla Crocetta percorrere 100 m in direzione N+353 e cioè lungo la cresta che scende in faccia al cimitero di Arzeno. Lagrotta si apre a pozzo in mezzo al bosco ceduo ed ha l'ingresso coperto da rami.

Bibliografia

Riferimenti a Censimenti Speciali

Informazioni aggiuntive

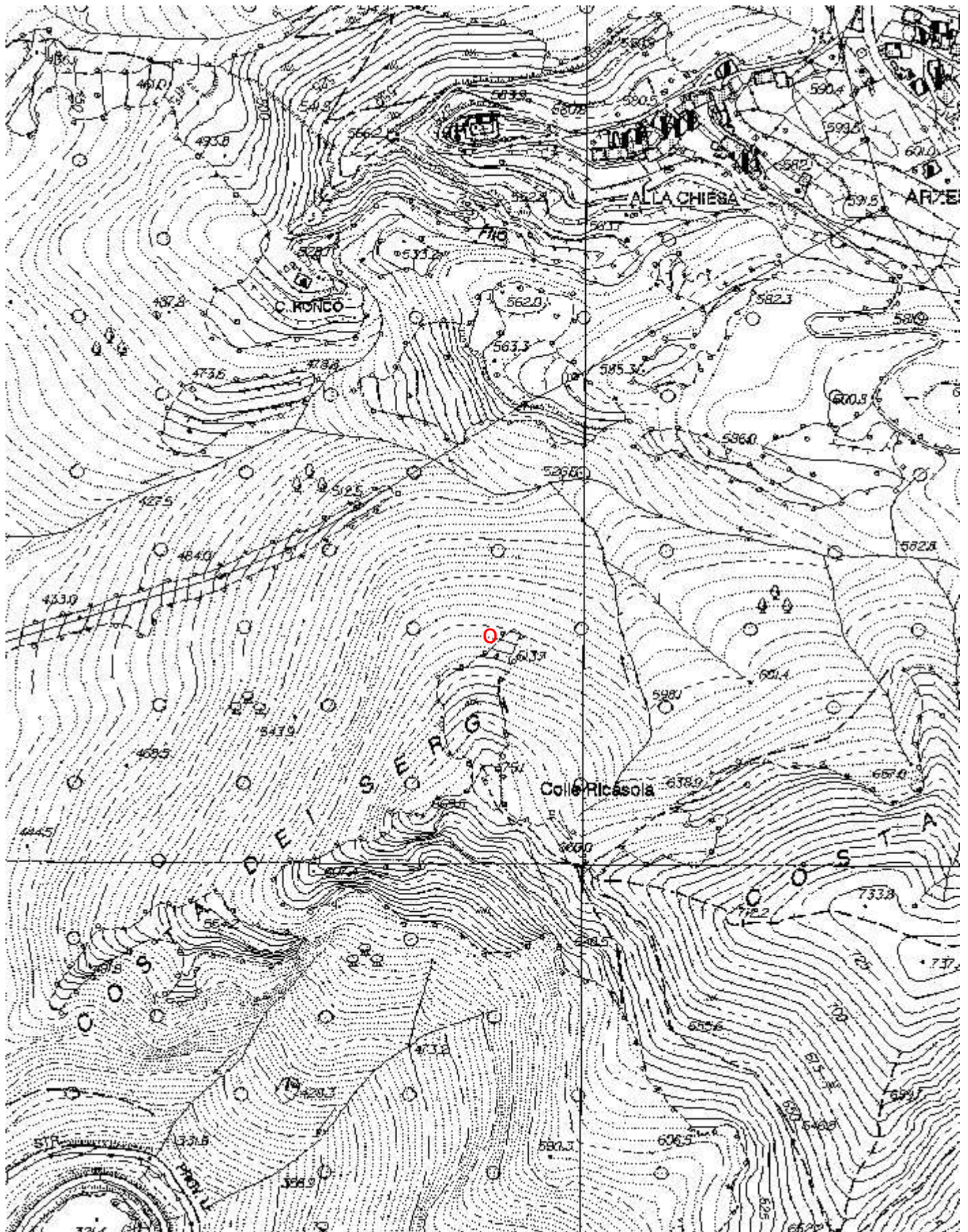
Gruppi

G.S.L. A. ISSEL

Fauna

Modifiche

Cartografia:



Coordinate convertite:

Geografiche WGS84: 9.46221 E 44.36054 N

Chilometriche WGS84: 536832 E 4912022 N 32T