

Catasto Speleologico Ligure



SOCIETA
SPELEOLOGICA
ITALIANA

C A T A S T O delle G R O T T E D ' I T A L I A

Regione

LI

Provincia

SP

Numero

L1896

Spec.

Data aggiornamento

15/03/2015

Nome

TANA DELLA VOLPE SUPERIORE

Sinonimi

GROTTA DELLA VOLPE SUP.;TECCIA -

Comune :

VARESE LIGURE

Località

MONTE BALLARUCCA OVEST

Monte

Valle

Area carsica

Terreno geologico

Età

Sviluppo reale

6

Sviluppo planimetrico

-

Estensione

-

Dislivello positivo (+)

0

Dislivello negativo (-)

0

Dislivello totale

0

Carta	Edizione	Quota alt.	Longitudine
Gauss Boaga Zona 1		695	1541037
Specifica		Quota cart.	Latitudine
		718	4912737
Valutazione dato		Quota GPS	
BARBAGELATA		0	

Note

POSIZIONAMENTO 2004

Idrologia

only dripping

Andamento

Percorribilità

Sequenza pozzi

Data rilevamento

Rilevatori

PALAZZOLO Y. (1987) - A.S.G.SAN GIORGIO (2004)

Descrizione

Piccolo e corto cunicolo piuttosto stretto e polveroso terminante con una piccola stanzetta nella quale ci si può appena girare per tornare indietro. Può destare interesse un piccolo pozzetto semiostruito da pietre che si trova entrando sulla destra poichè potrebbe anche essere una prosecuzione.

Itinerario di accesso

Seguire quello per la Li 895 fino all'ingresso della grotta. Di qui risalire ancora il canalone fino a giungere ad un caratteristico riparo sotto roccia non catastabile. La grotta si apre circa 10 metri sopra questo riparo una piccola paretina di calcare.

Bibliografia

Riferimenti a Censimenti Speciali

Informazioni aggiuntive

POSIZIONAMENTO 2004

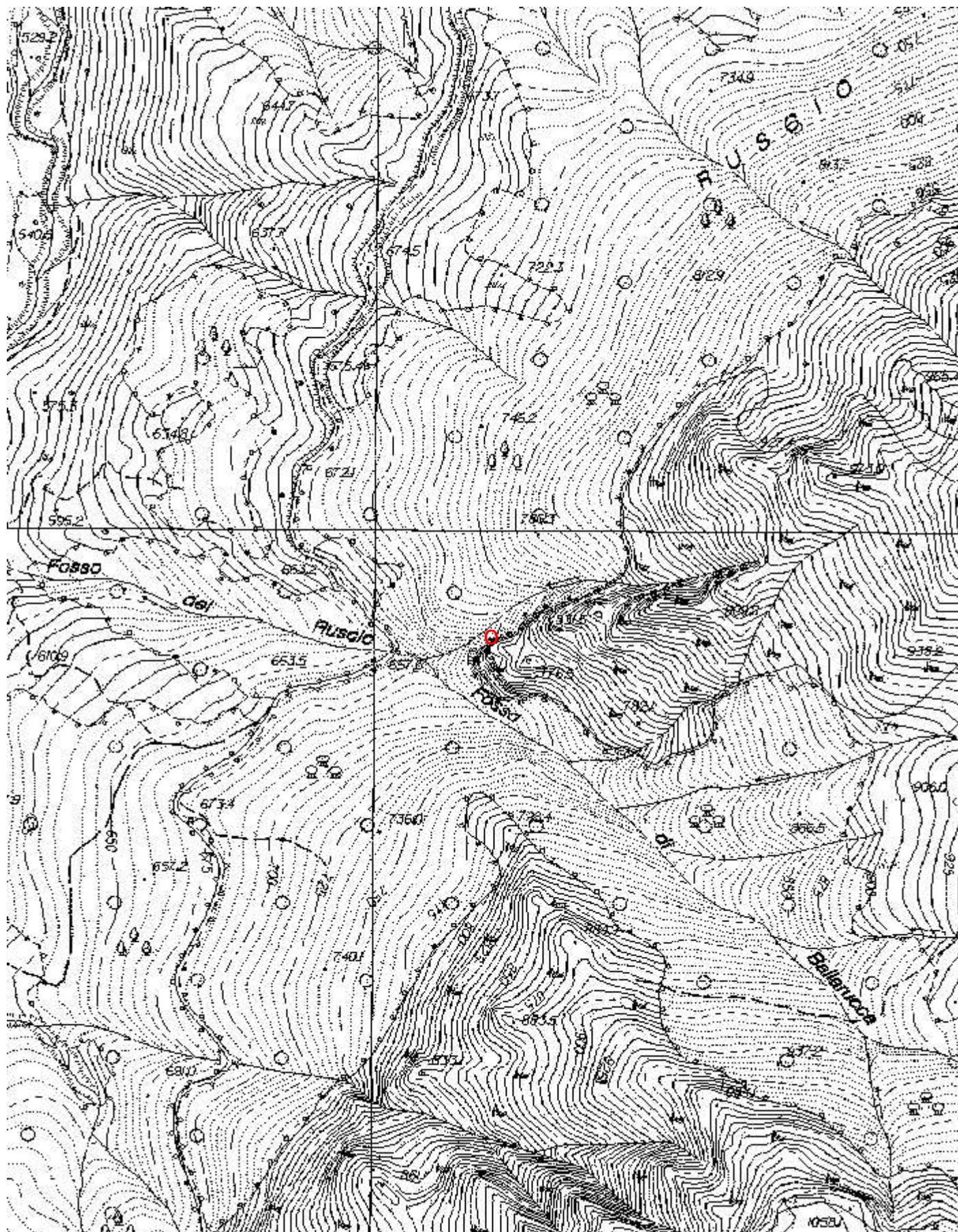
Gruppi

G.S.L.A.ISSEL/A.S.G.SAN GIORGIO

Fauna

Modifiche

Cartografia:



Coordinate convertite:

Geografiche WGS84: 9.51468 E 44.36659 N

Chilometriche WGS84: 541009 E 4912719 N 32T