

# Catasto Speleologico Ligure



SOCIETA  
SPELEOLOGICA  
ITALIANA

## C A T A S T O delle G R O T T E D ' I T A L I A

Regione

LI

Provincia

GE

Numero

LI9

Spec.

Data aggiornamento

03/02/2014

Nome

TRE TANNE

Sinonimi

TRE TANE, GROTTA DELLE

Comune:

CAMPOMORONE

Località

ISOVERDE

Monte

Valle

Area carsica

Terreno geologico

Età

Sviluppo reale

-

Sviluppo planimetrico

23

Estensione

-

Dislivello positivo (+)

0

Dislivello negativo (-)

-5

Dislivello totale

5

<b>Carta</b>	<b>Edizione</b>	<b>Quota alt.</b>	<b>Longitudine</b>
IGM 1:25000 Geografiche M.Mario (OVEST)		380	3°35'35" Ovest di Monte Mario
<b>Specifica</b>		<b>Quota cart.</b>	<b>Latitudine</b>
			44°32'16" N
<b>Valutazione dato</b>		<b>Quota GPS</b>	
		0	

**Note**

GROTTA NON PIU ESISTENTE DISTRUTTA DALLA CAVA  
RILIEVO

**Idrologia**

**Andamento**

**Percorribilità**

**Sequenza pozzi**

**Data rilevamento**

**Rilevatori**

DINALE G.

**Itinerario di accesso**

**Bibliografia**

Riferimenti a Censimenti Speciali

Informazioni aggiuntive

GROTTA NON PIU ESISTENTE DISTRUTTA DALLA CAVA  
RILIEVO

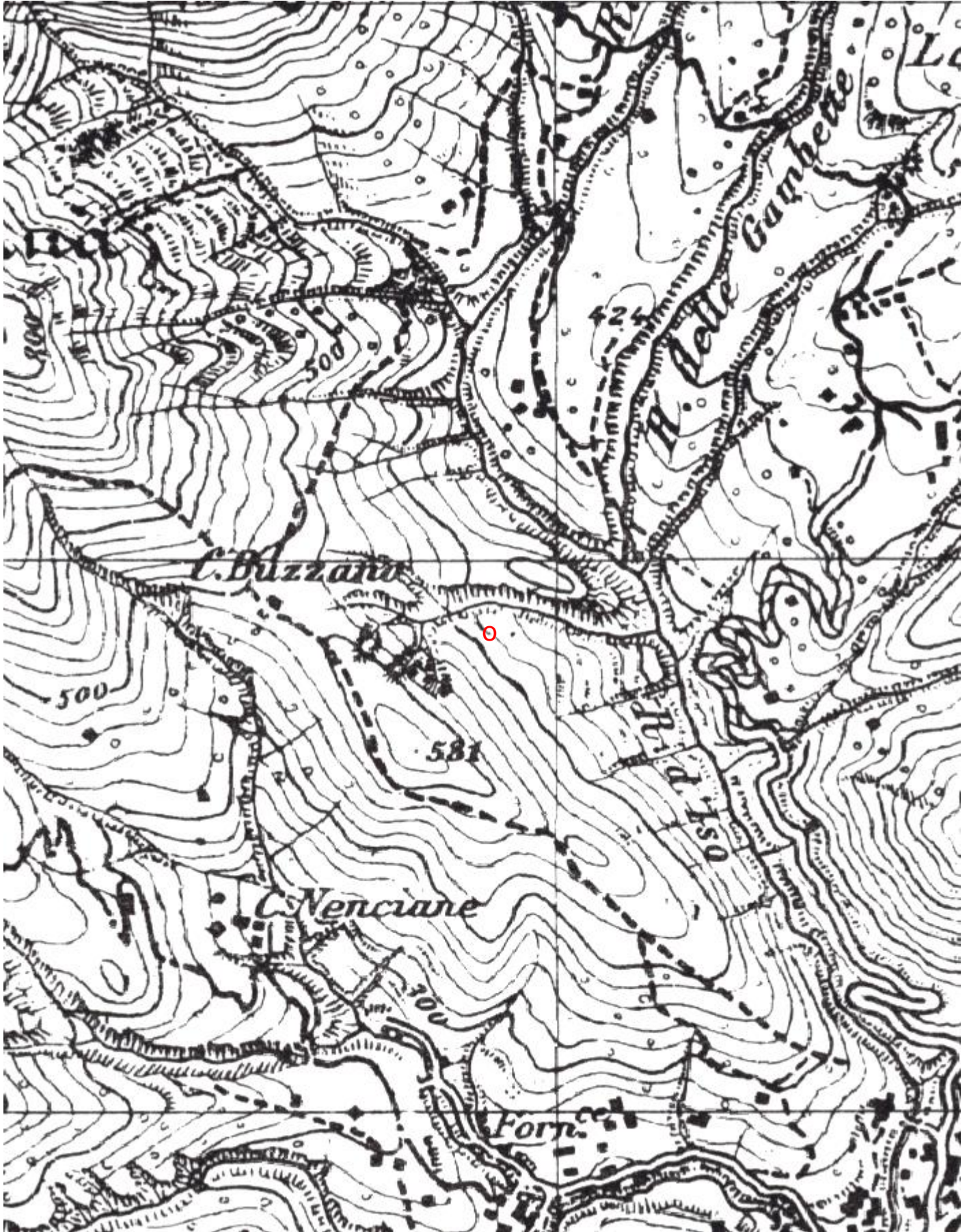
**Gruppi**

G.S.L. A. ISSEL

**Fauna**

**Modifiche**

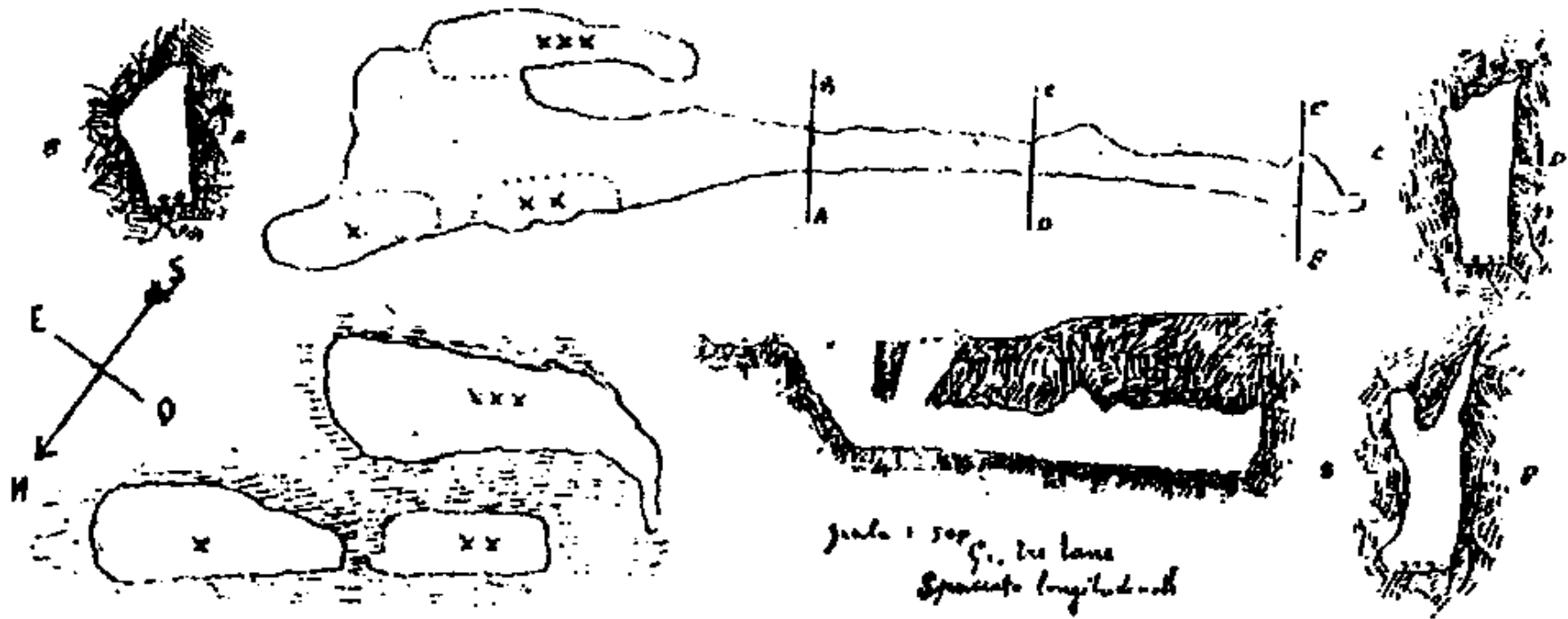
Cartografia:



Coordinate convertte:

Geografiche WGS84: 8.85893 E 44.53843 N

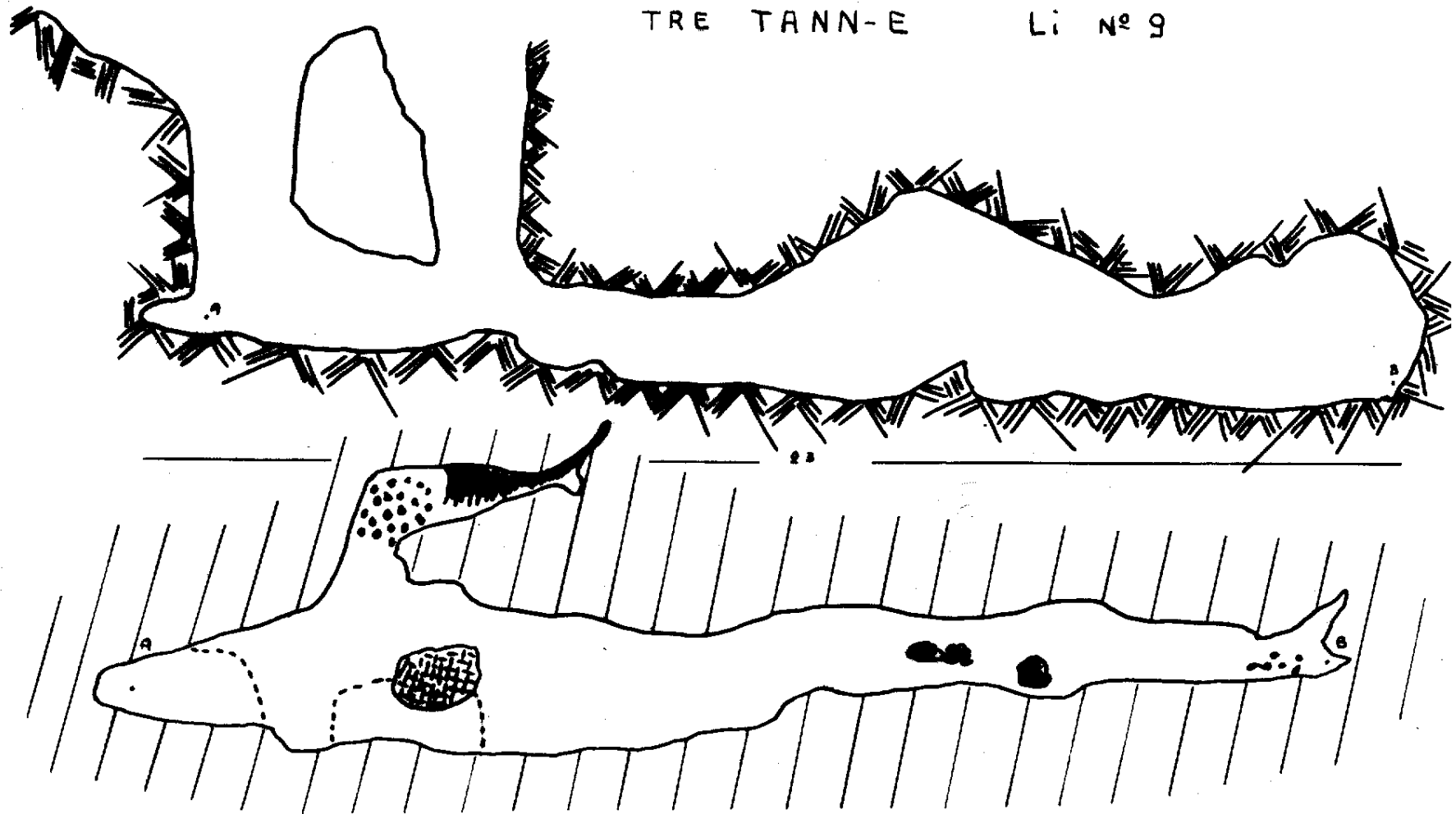
Chilometriche WGS84: 488793 E 4931688 N 32T



**GROTTA DELLE TRE TANE (ISOVERDE)**  
**SCALA: PIANTA e SEZIONI TRASV. 1:200; SEZ. LONG. 1:500**

TRE TANN-E

Li n° 9



RILIEVO IMPORTATO AUTOMATICAMENTE TRA QUELLI SCANSIONATI.