

# Catasto Speleologico Ligure



SOCIETÀ  
SPELEOLOGICA  
ITALIANA

## C A T A S T O delle G R O T T E D ' I T A L I A

Regione

LI

Provincia

IM

Numero

LI850

Spec.

Data aggiornamento

09/12/2013

Nome

SGARBU RUNDU

Sinonimi

Comune :

OLIVETTA SAN MICHELE

Località

TORRE

Monte

Valle

Area carsica

Terreno geologico

Età

Sviluppo reale

28

Sviluppo planimetrico

27

Estensione

-

Dislivello positivo (+)

0

Dislivello negativo (-)

-5

Dislivello totale

5

<b>Carta</b>	<b>Edizione</b>	<b>Quota alt.</b>	<b>Longitudine</b>
Gauss Boaga Zona 1		685	1380166
<b>Specifica</b>		<b>Quota cart.</b>	<b>Latitudine</b>
			4858439
<b>Valutazione dato</b>		<b>Quota GPS</b>	
		0	

**Note**

Descrizione, itinerario e fauna da "Carsismo e cavità di Olivetta San Michele" -collana Guida alle Grotte Liguri - di G. Calandri

**Idrologia**

**Andamento**

**Percorribilità**

**Sequenza pozzi**

**Data rilevamento**

**Rilevatori**

#### Descrizione

La cavità è costituita da un'ampia sala ascendente con le pareti e la volta ricoperte da depositi e colate stalattitiche. Genesi legata a processi chimico-clastici. Poco prima del fondo, a sinistra, uno stretto cunicolo (lungo circa 12 m) su diaclasi obliqua è concrezionato (sulla parete versante della frattura) con abbondanti formazioni di "latte di Monte" calcitico (di colore biancastro, pastoso, dovuto ad azioni batteriche sulle acque di percolazione); scorrimenti idrici stagionali.

#### Itinerario di accesso

Da Torre prendere la mulattiera per Gerri e Grammondo, risalendo sino al pianoro di Cima delle Rove. Quindi traversare (dx) verso il vallone del Tuvo superando sue ripidi ghiaioni, sino a risalire sotto il caratteristico ingresso in parete, costituito da due fori circolari sovrapposti di tipo pseudofreatico.

#### Bibliografia

Riferimenti a Censimenti Speciali

Informazioni aggiuntive

Descrizione, itinerario e fauna da "Carsismo e cavità di Olivetta San Michele" -collana Guida alle Grotte Liguri - di G. Calandri

#### Gruppi

GRUPPO SPELEOLOGICO IMPERIESE C.A.I.

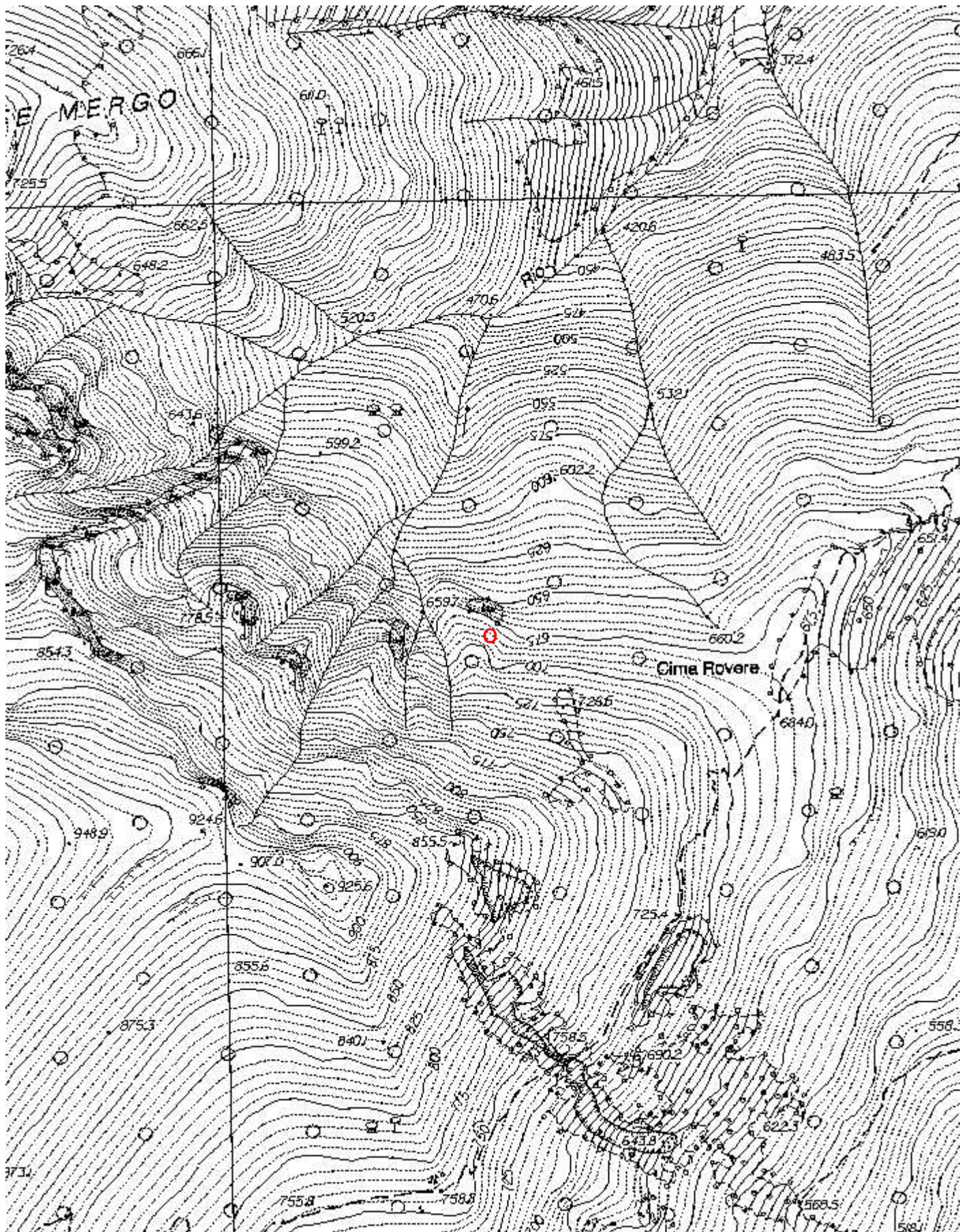
#### Fauna

Tra la fauna cavernicola presente l'ortottero Dolichopoda ligustica, grillo depigmentato, eutroglofilo, cioè specializzato alla vita ipogea, tipico del Ponente Ligure, come il gasteropode Oxichilus,, lumachina dal corpo bluastro.

#### Modifiche



Cartografia:



Coordinate convertte:

Geografiche WGS84: 7.5083 E 43.86916 N

Chilometriche WGS84: 380141 E 4858422 N 32T