

Catasto Speleologico Ligure



SOCIETA
SPELEOLOGICA
ITALIANA

C A T A S T O delle G R O T T E D ' I T A L I A

Regione

LI

Provincia

IM

Numero

LI849

Spec.

Data aggiornamento

20/10/2010

Nome

BARMA SOTTO LO SGARBU RUNDU

Sinonimi

Comune :

OLIVETTA SAN MICHELE

Località

TORRE

Monte

Valle

Area carsica

Terreno geologico

Età

Sviluppo reale

8

Sviluppo planimetrico

7

Estensione

-

Dislivello positivo (+)

0

Dislivello negativo (-)

-2

Dislivello totale

2

Carta	Edizione	Quota alt.	Longitudine
Gauss Boaga Zona 1		685	1380166
Specifica		Quota cart.	Latitudine
			4858439
Valutazione dato		Quota GPS	
		0	

Note

Descrizione e itinerario da "Carsismo e cavità di Olivetta San Michele" -collana Guida alle Grotte Liguri - di G. Calandri

Idrologia

Andamento

Percorribilità

Sequenza pozzi

Data rilevamento

Rilevatori

Descrizione

E' un basso riparo ascendente (lungo 7 m) modificato dalle acque di percolazione. Concrezioni mammellonari e crostelli calcitici.

Itinerario di accesso

Da Torre prendere la mulattiera per Gerri e Grammondo, risalendo sino al pianoro di Cima delle Rove. Quindi traversare (dx) verso il vallone del Tuvo superando sue ripidi ghiaioni, sino a risalire sotto il caratteristico ingresso in parete dello Sgarbu Rundu, costituito da due fori circolari sovrapposti di tipo pseudofreatico. Il largo ingresso subellittico della Barma si apre una dozzina di metri sotto lo Sgarbu Rundu.

Bibliografia

Riferimenti a Censimenti Speciali

Informazioni aggiuntive

Descrizione e itinerario da "Carsismo e cavità di Olivetta San Michele" -collana Guida alle Grotte Liguri - di G. Calandri

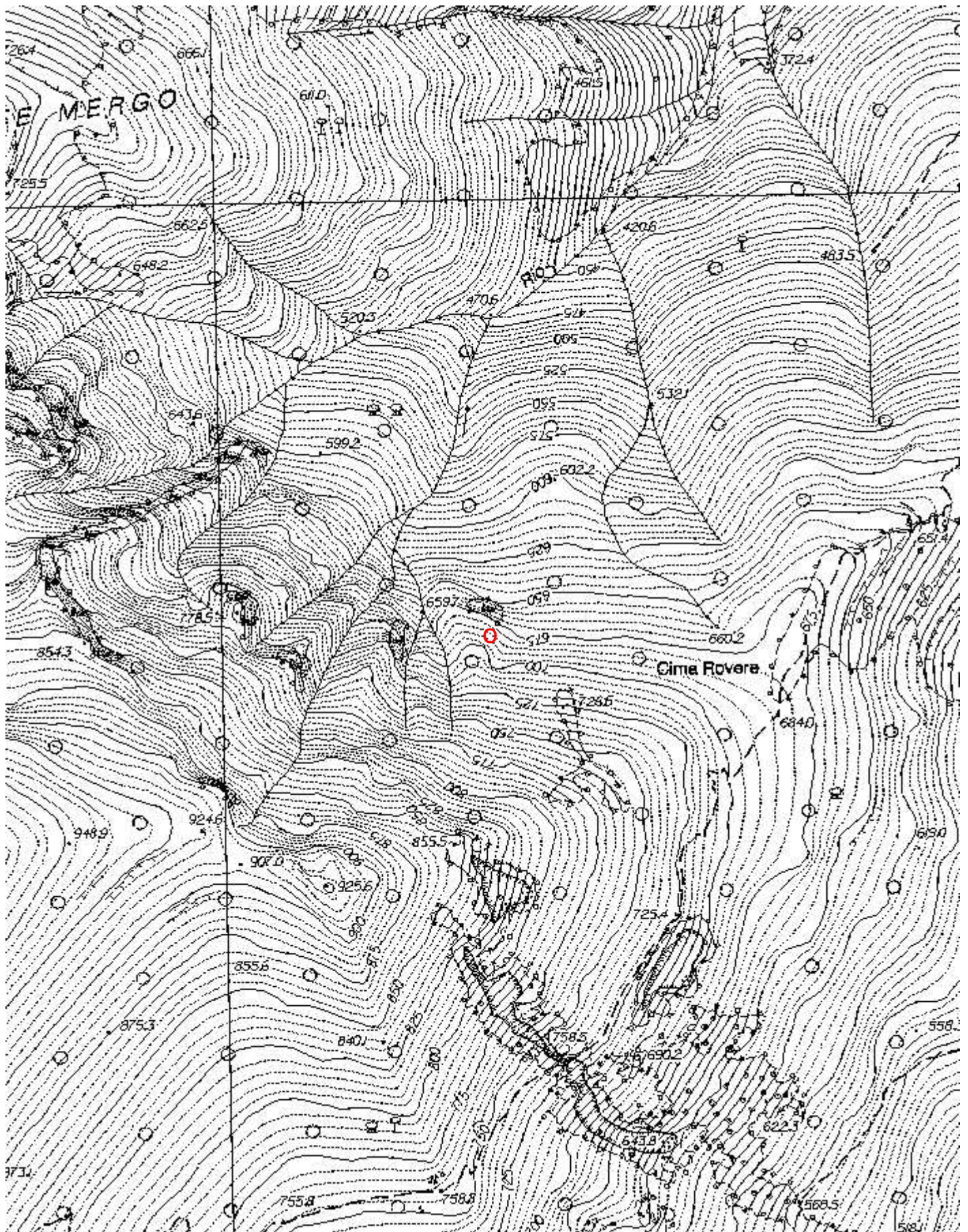
Gruppi

GRUPPO SPELEOLOGICO IMPERIESE C.A.I.

Fauna

Modifiche

Cartografia:



Coordinate convertite:

Geografiche WGS84: 7.5083 E 43.86916 N

Chilometriche WGS84: 380141 E 4858422 N 32T