

# Catasto Speleologico Ligure



SOCIETÀ  
SPELEOLOGICA  
ITALIANA

## C A T A S T O delle G R O T T E D ' I T A L I A

Regione

LI

Provincia

IM

Numero

LI848

Spec.

Data aggiornamento

28/07/2010

Nome

BARMA DI PONTE COLOMBO

Sinonimi

Comune:

AIROLE

Località

PONTE COLOMBO

Monte

Valle

Area carsica

Terreno geologico

Età

Sviluppo reale

5

Sviluppo planimetrico

5

Estensione

-

Dislivello positivo (+)

0

Dislivello negativo (-)

0

Dislivello totale

0

Carta	Edizione	Quota alt.	Longitudine
Gauss Boaga Zona 1			1385377
Specifica		Quota cart.	Latitudine
			4856909
Valutazione dato		Quota GPS	
		0	

Note

Idrologia

Andamento

Percorribilità

Sequenza pozzi

Data rilevamento

Rilevatori

**Gruppi**

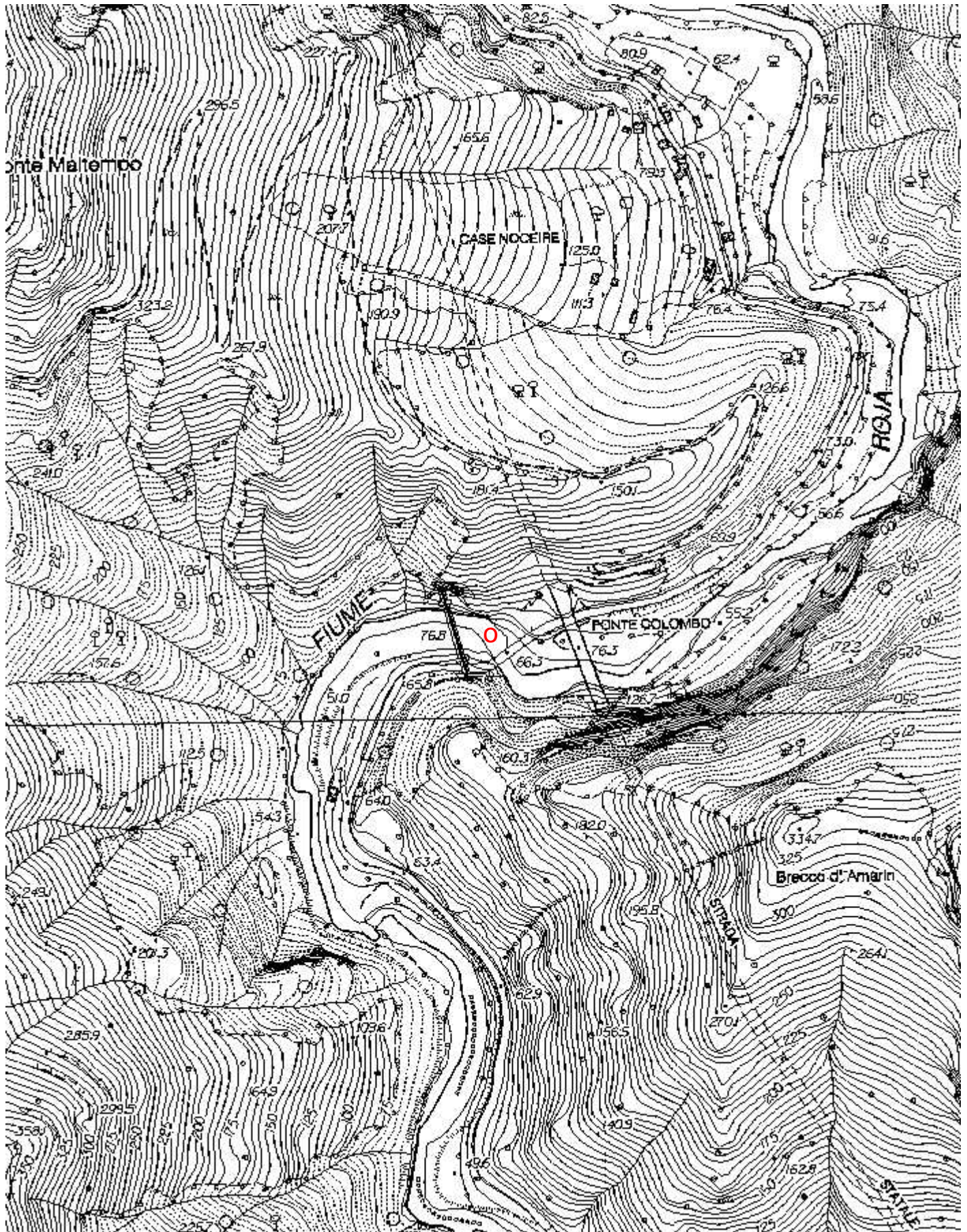
GRUPPO SPELEOLOGICO IMPERIESE C.A.I.

**Fauna**

**Modifiche**



Cartografia:



Coordinate convertite:

Geografiche WGS84:

Chilometriche WGS84:

7.57346 E 43.85621 N

385352 E 4856892 N 32T