

Catasto Speleologico Ligure



SOCIETÀ
SPELEOLOGICA
ITALIANA

C A T A S T O delle G R O T T E D ' I T A L I A

Regione

LI

Provincia

IM

Numero

LI839

Spec.

Data aggiornamento

28/07/2010

Nome

CAVERNONE IX DI ROVERINO

Sinonimi

Comune:

VENTIMIGLIA

Località

ROVERINO

Monte

Valle

Area carsica

Terreno geologico

Età

Sviluppo reale

22

Sviluppo planimetrico

20

Estensione

-

Dislivello positivo (+)

8.05

Dislivello negativo (-)

0

Dislivello totale

8.05

Carta	Edizione	Quota alt.	Longitudine
Gauss Boaga Zona 1			1387257
Specifica		Quota cart.	Latitudine
			4851779
Valutazione dato		Quota GPS	
		0	

Note

Idrologia

Andamento

Percorribilità

Sequenza pozzi

Data rilevamento

Rilevatori

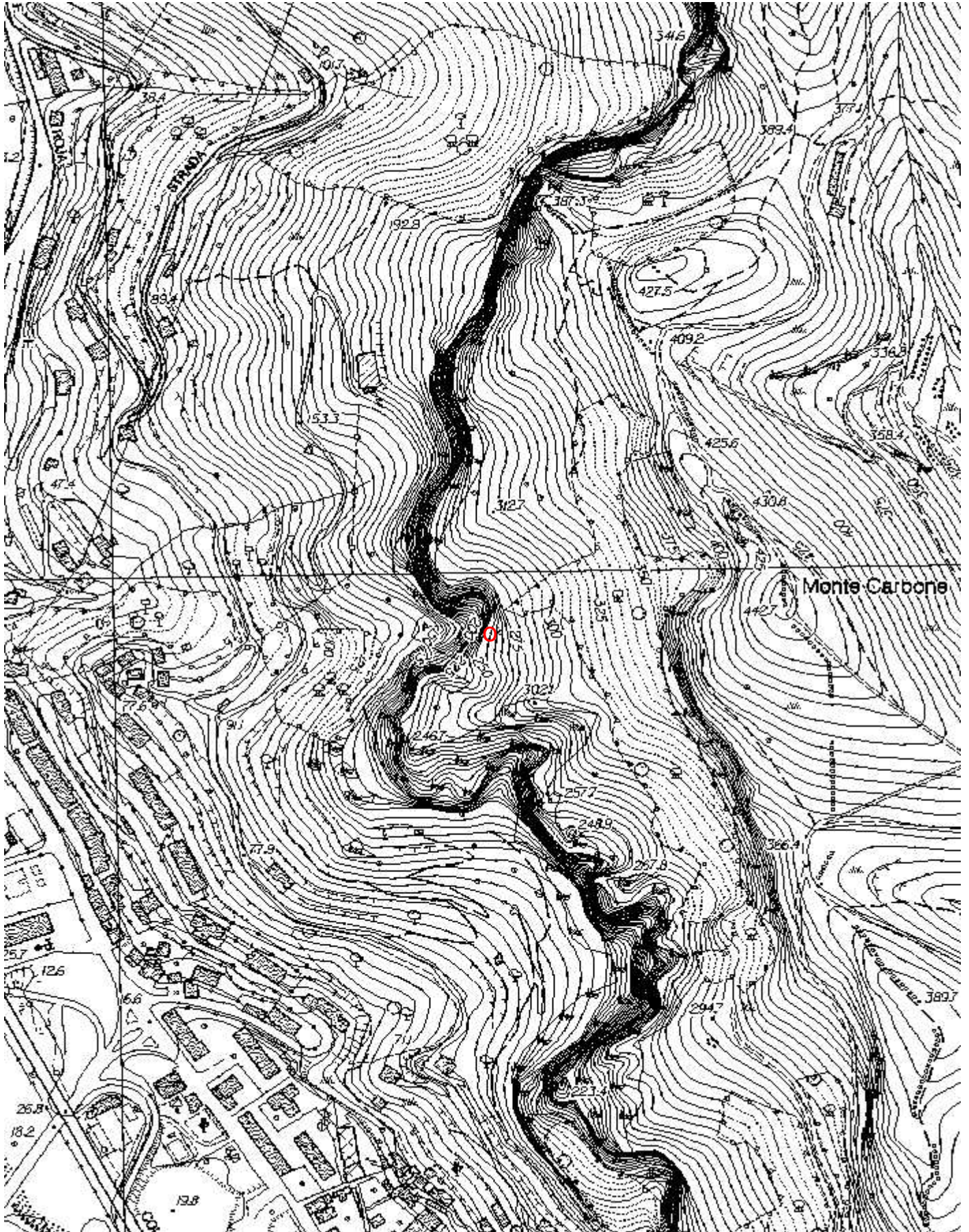
Gruppi

GRUPPO SPELEOLOGICO IMPERIESE C.A.I.

Fauna

Modifiche

Cartografia:



Coordinate convertite:

Geografiche WGS84: 7.59793 E 43.81033 N

Chilometriche WGS84: 387232 E 4851762 N 32T