

Catasto Speleologico Ligure



SOCIETA
SPELEOLOGICA
ITALIANA

C A T A S T O delle G R O T T E D ' I T A L I A

Regione

LI

Provincia

GE

Numero

L18

Spec.

Data aggiornamento

18/10/2012

Nome

PERTUZO DO PAOLIN

Sinonimi

GROTTA DEL PAOLINO; DI PREMANICO

Comune :

GENOVA

Località

APPARIZIONE-OSTERIA DEL PAOLIN

Monte

Valle

Area carsica

Terreno geologico

FAN

Età

Sviluppo reale

15.7

Sviluppo planimetrico

-

Estensione

-

Dislivello positivo (+)

0.3

Dislivello negativo (-)

0

Dislivello totale

0.3

Carta	Edizione	Quota alt.	Longitudine
Gauss Boaga Zona 1		530	1502367
Specifica		Quota cart.	Latitudine
			4917805
Valutazione dato		Quota GPS	
		0	

Note

RILIEVO
RILIEVO STORICO
RILIEVO STORICO BOLZANETO

Idrologia

temporary issuing

Andamento

Percorribilità

Sequenza pozzi

Data rilevamento

Rilevatori

DINALE G. (ISSEL) - A.S.G. SAN GIORGIO

Descrizione

Questa piccola grotta, che ha il suo ingresso sul versante Nord del Monte Fasce, a pochi minuti di distanza dall'antica osteria del Paolino e ad un'altezza di mt. 512 s.l.m., presenta un'apertura, tra roccia, di un terreno calcareo a fucoidi e si scivola in un cunicolo di mt. 17 di lunghezza. L'imboccatura ha una larghezza massima di mt. 1,90 ed una altezza di mt. 1,55. Nel primo trancio di 10 mt. con direzione Nord Sud il suolo è leggermente in salita ed è cosparso di ciottoli caduti dalla volta. Le pareti sono scabrose con qualche piccola incrostazione e qualche raro stillicidio. A questo punto la cavità, volgendo a sinistra, ha una direzione di 25° Sud-Sud Est per mt. 4 circa e poi allargandosi, forma una piccola camera di mt. 3 quasi tondeggiante il cui suolo è invaso da acqua che forma così un piccolo laghetto proveniente da piccole sorgenti sgocciolanti dalle pareti e dalla volta della cavità e che trova il suo scarico scorrendo sul suolo del cunicolo formando un piccolo laghetto quasi all'imboccatura della grotta.

Itinerario di accesso

Bibliografia

Riferimenti a Censimenti Speciali

Informazioni aggiuntive

RILIEVO
RILIEVO STORICO
RILIEVO STORICO BOLZANETO

Gruppi

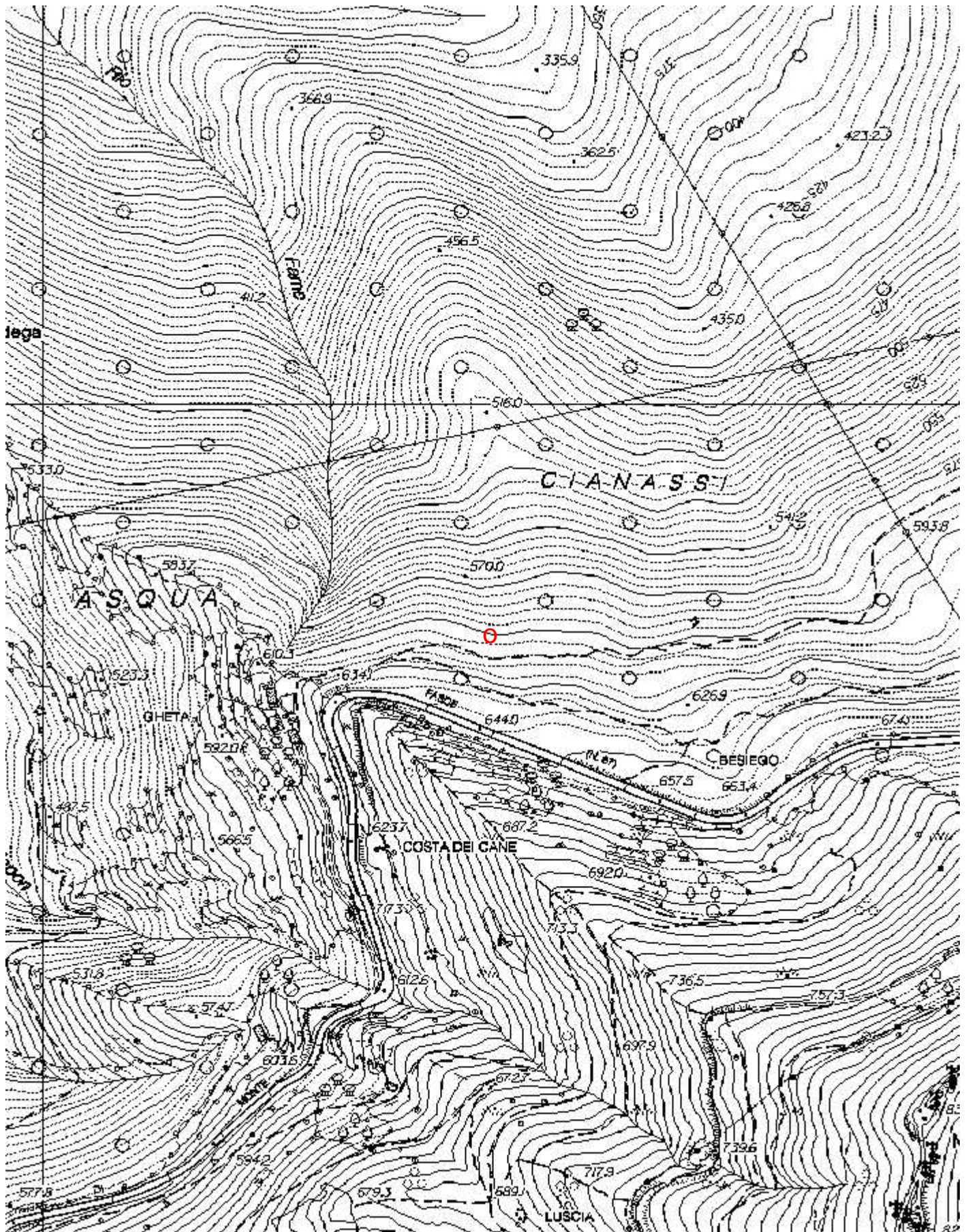
A.S.G.SAN GIORGIO

Fauna

Batrace Spelerpes Fuscus in abbondanza, non sono state eseguite ulteriori ricerche.

Modifiche

Cartografia:



Coordinate convertte:

Geografiche WGS84: 9.02939 E 44.41337 N

Chilometriche WGS84: 502340 E 4917787 N 32T

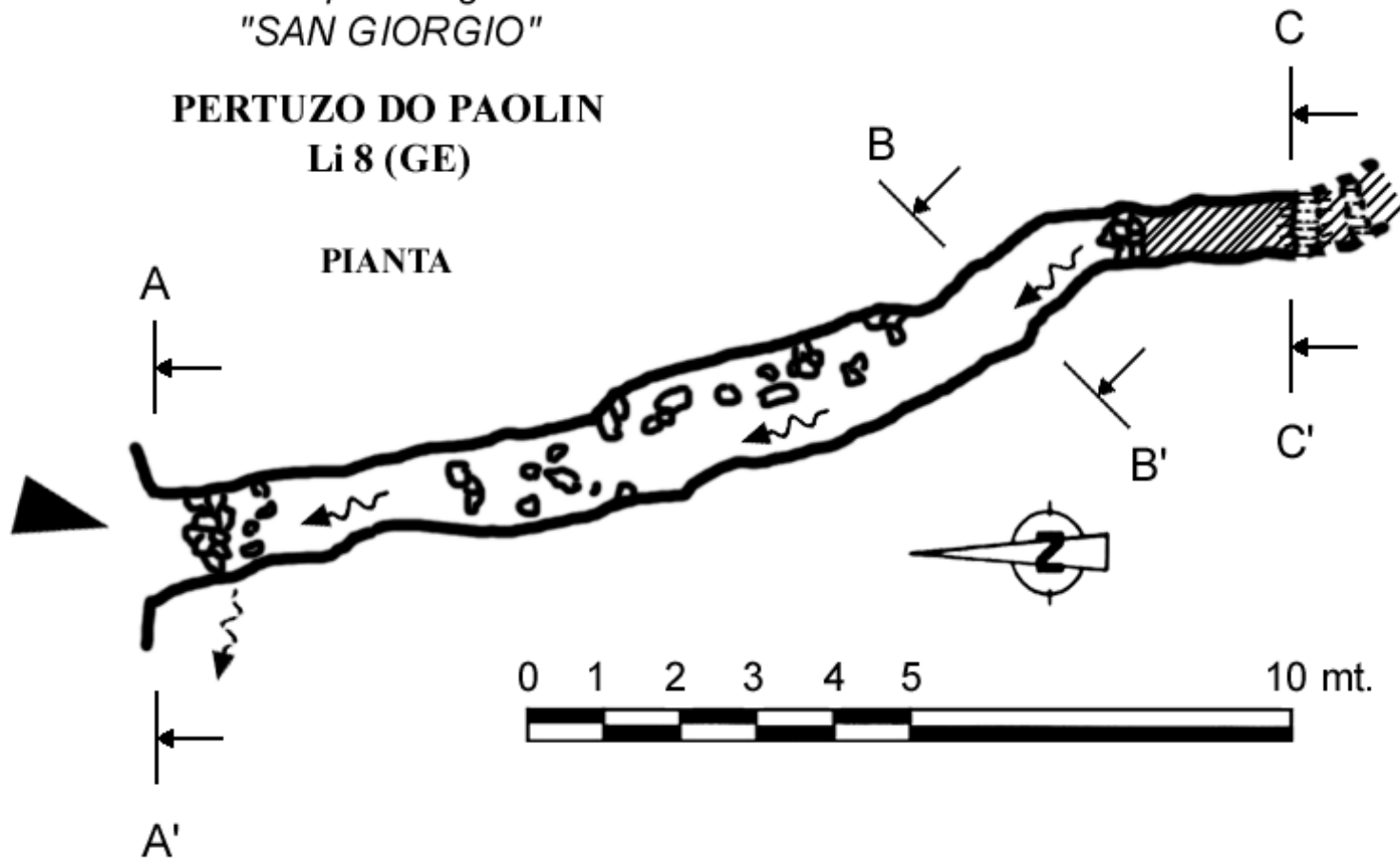
Immagine ingresso:

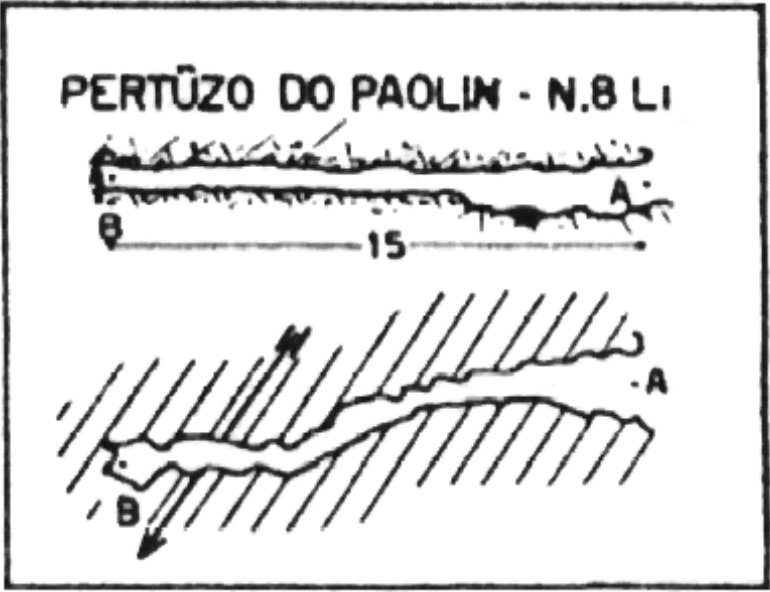


Associazione Speleologica Genovese
"SAN GIORGIO"

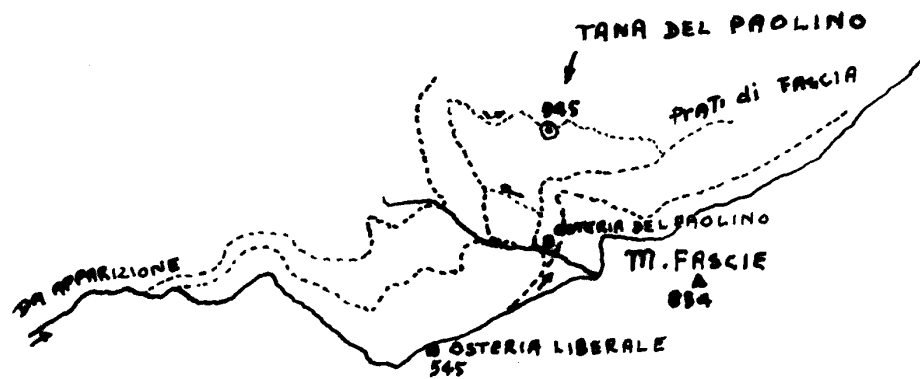
PERTUZO DO PAOLIN
Li 8 (GE)

PIANTA





Rilievo: TORRA ALBINO 1981

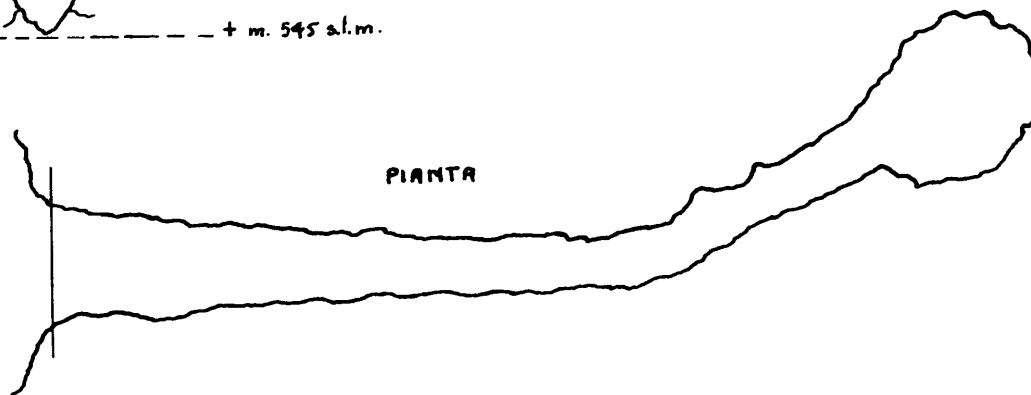


TANA DEL PAOLINO m. 545 s.l.m.
Monte FASCIE. Rilievo dalla CARTA al 25'000 III SO (NERVI)

INGRESSO



+ m. 545 s.l.m.



PIANTA



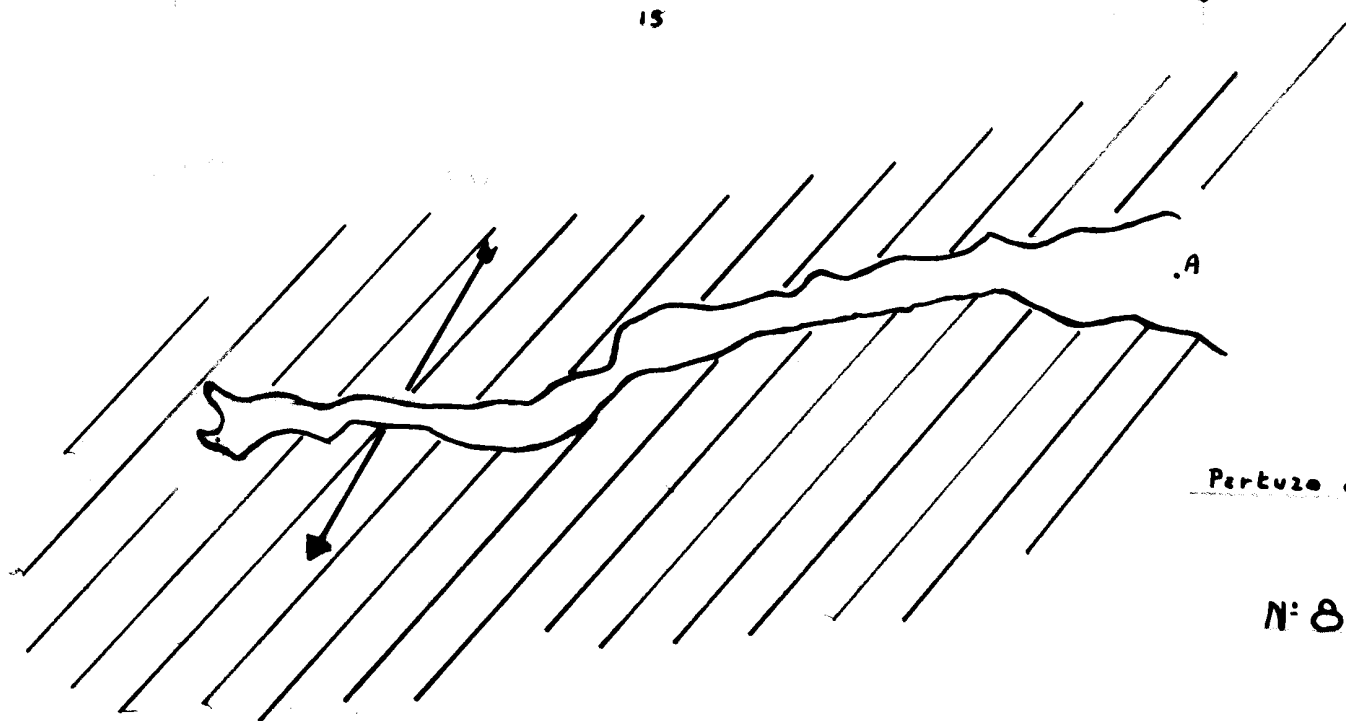
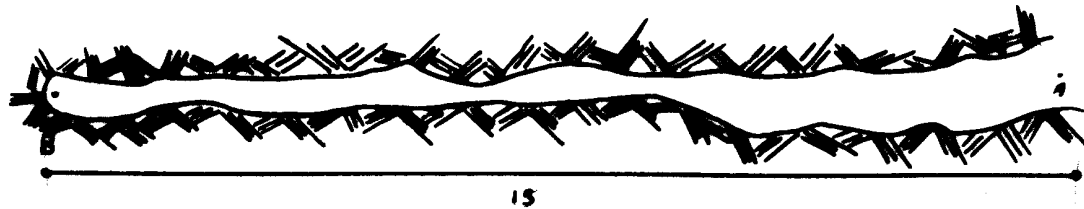
SEZIONE verticale

+ 545 s.l.m.

TANA del PAOLINO LI. N°
MONTE FASCE · m. 545 s.l.m.

scala 1:100

Rilievo: Terra Albino 1981



Pertuze do PAOLIN

N° 8 Li

Associazione Speleologica Genovese
"SAN GIORGIO"

