

Catasto Speleologico Ligure



SOCIETÀ
SPELEOLOGICA
ITALIANA

C A T A S T O delle G R O T T E D ' I T A L I A

Regione

LI

Provincia

IM

Numero

LI792

Spec.

Data aggiornamento

26/03/2012

Nome

ARMA DA VIGNA

Sinonimi

Comune:

TRIORA

Località

LORETO

Monte

MONTE TRONO

Valle

Area carsica

Terreno geologico

Età

Sviluppo reale

5

Sviluppo planimetrico

5

Estensione

5

Dislivello positivo (+)

1

Dislivello negativo (-)

0

Dislivello totale

1

Carta	Edizione	Quota alt.	Longitudine
UTM ED50 32		659	398940 E
Specifica		Quota cart.	Latitudine
			4872361 N
Valutazione dato		Quota GPS	
		1979	

Note

REVISIONE CATASTALE 1995
Dati di posizionamento da originale scheda Revisione Catastale
RILIEVO

Idrologia

dry

Andamento

SEMPLICE ORIZZONTALE

Percorribilità

SEMPRE

Sequenza pozzi

Data rilevamento

Rilevatori

CALANDRI G., PASTORELLI A.

Descrizione

L'Arma della Vigna, per quanto si tratti di un piccolo riparo sotto roccia, riveste una significativa importanza paleontologica. Le ricerche del Museo Civico di Sanremo e dell'Istituto di Studi Liguri hanno permesso di individuare, malgrado i rimaneggiamenti antropici protratti per secoli, importanti resti archeologici, tra cui ? di una collana in marmo (due "perle ad alette", quattro perle a tre lobi e cinque perle a croce). Scarsi i frammenti di ceramica, ad impasto molto grezzo. La datazione dei manufatti è dell'?

La cavernetta è situata al contatto tra la potente compatta bancata di calcari nummulitici del Luteziano ed i sottostanti marnoscisti (paleocene?) e calcari marnosi del Cretaceo Superiore ..?..

La rigidità della compatta formazione nummulitica rispetto alla maggiore plasticità delle sottostanti sequenze, più spiccatamente calcareo-marnose ha favorito, in particolare nel corso del sollevamento plio-pleistocenico, l'evoluzione di litoclasti ad assi prevalentemente verticali, che congiuntamente alla diversa competenza dei litotipi (in particolare la duttilità dei litotipi alla base) ha determinato la genesi, principalmente per processi clastico-gravitativi (favoriti dai drenaggi idrici lungo il piano della litoclasti principale, direz. NE-SW ca, incl. N 30° E, immersione NW.

L'arco d'ingresso della cavità è grossolanamente semicircolare (largo ca 5 metri, alto 3) da accesso ad un vacuo irregolare a pianta approssimativamente triangolare la cui genesi e attuale morfologia è stata controllata, oltre che dalla diaclasi, dalla geometria del contatto tra i calcari nummulitici ed i sottostanti marno-calcari, oltre che dalla costante azione antropica.

Il disegno della cavernetta presenta quindi un andamento in leggera ascesa con pendenza nord-occidentale (immersione negli strati paleocenici-cretacei). A parte un ridotto suolo ?? e clastici rimaneggiati ogni deposito è stato asportato per motivi diversi legati alle varie fasi dell'antropizzazione.

Del tutto marginali le azioni di corrosione-erosione idrica (piccoli ruscellamenti, ecc.) nelle fessure terminali l'azione chimica è più evidente (?? modesti concrezionamenti calcitici subsferoidali, i cosiddetti "cavoletti").

Itinerario di accesso

Da Triora seguire la provinciale dell'Alta Valle Argentina sino a Loreto e, oltrepassata la frazione, continuare in direzione di Creppo. Superando, dopo 260 metri un ponticello sopra un piccolo rio di norma in secco. Si prosegue ancora per 50 metri lungo la rotabile. Quindi si risale (a destra, nord) il ripido pendio, con resti di vecchi terrazzamenti, sino a portarsi alla base della falesia di calcari nummulitici, dove è evidente l'allungata apertura della cavità. Il dislivello dalla strada alla grotta è di una trentina di metri.

Bibliografia

Riferimenti a Censimenti Speciali

archeologica

Informazioni aggiuntive

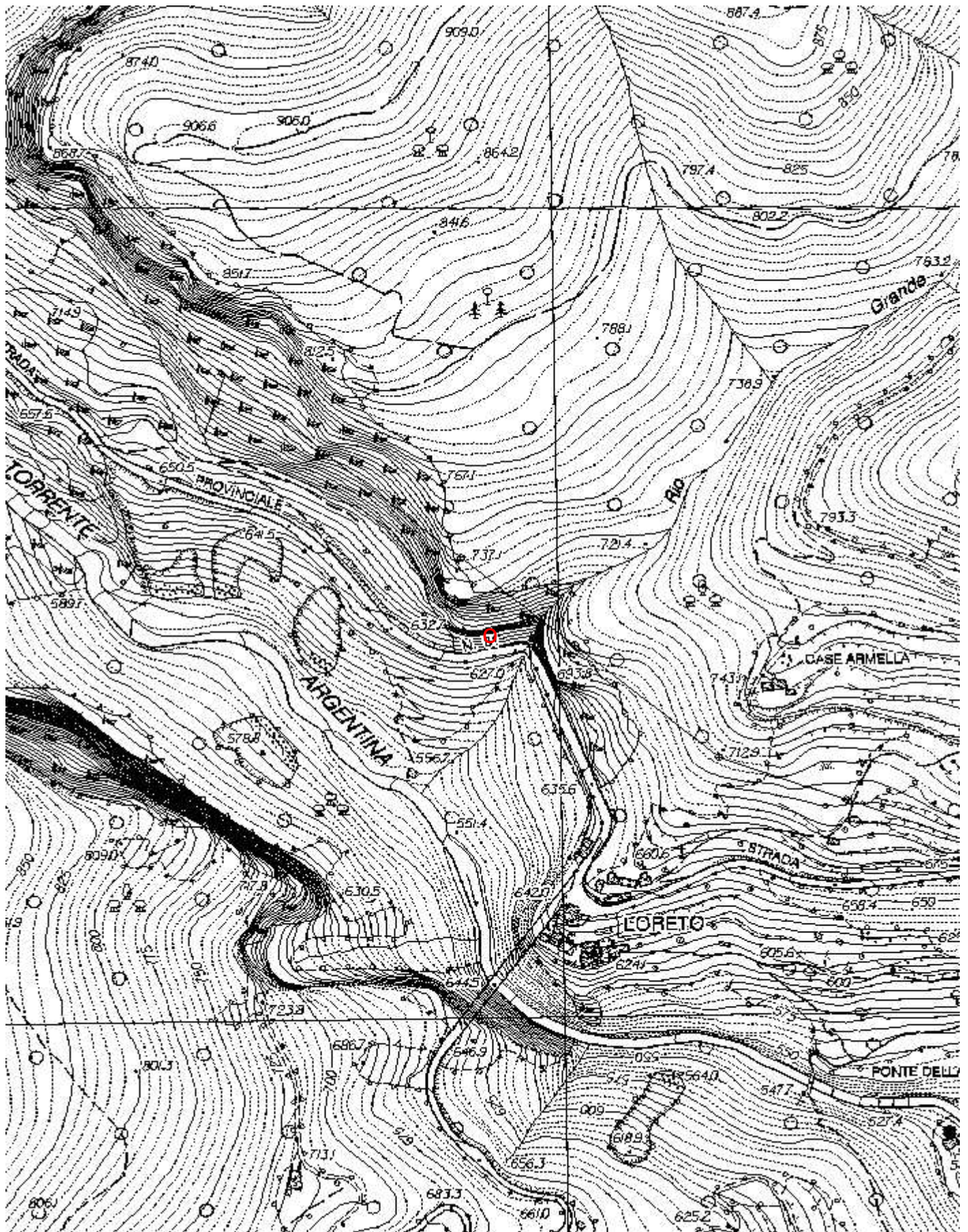
REVISIONE CATASTALE 1995
Dati di posizionamento da originale scheda Revisione Catastale
RILIEVO

Gruppi

GRUPPO SPELEOLOGICO IMPERIESE C.A.I.

Fauna

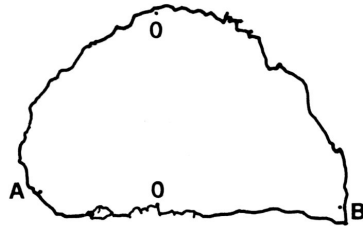
Modifiche



Coordinate convertte:

Geografiche WGS84: 7.73856 E 43.99566 N

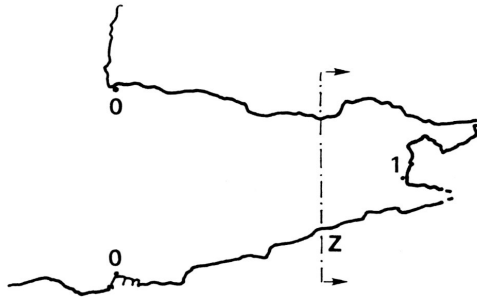
Chilometriche WGS84: 398858 E 4872164 N 32T



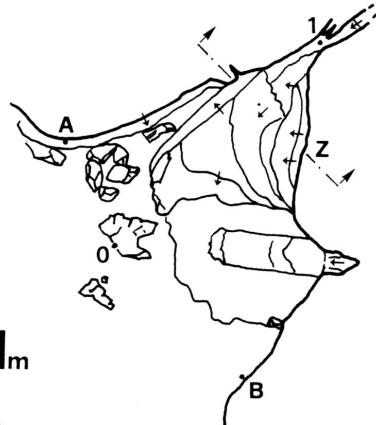
SEZ. INGRESSO



SEZ. Z



SEZ. LONGIT.

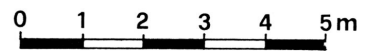


PIANTA

792 Li-Im

ARMA DA VIGNA

(LORETO, TRIORA)



RIL. G. CALANDRI G.S.I.
A. PASTORELLI S.C.S.
26 - 11 - 95