

Catasto Speleologico Ligure



SOCIETÀ
SPELEOLOGICA
ITALIANA

C A T A S T O delle G R O T T E D ' I T A L I A

Regione

LI

Provincia

IM

Numero

LI781

Spec.

Data aggiornamento

19/12/2010

Nome

POZZETTO INFERIORE PRESSO O GERIN

Sinonimi

Comune:

AQUILA DI ARROSCIA

Località

Monte

Valle

Area carsica

Terreno geologico

Età

Sviluppo reale

7

Sviluppo planimetrico

5

Estensione

-

Dislivello positivo (+)

0

Dislivello negativo (-)

-6

Dislivello totale

6

Carta	Edizione	Quota alt.	Longitudine
Gauss Boaga Zona 1			1419397
Specifica		Quota cart.	Latitudine
			4883699
Valutazione dato		Quota GPS	
		0	

Note

RILIEVO da vecchio Catasto Spezzino

Idrologia

Andamento

Percorribilità

Sequenza pozzi

Data rilevamento

Rilevatori

Descrizione

Ampia irregolare apertura tra grossi massi: segue uno stretto cunicolo discendente ingombro di clastici. La cavità termina con una strettissima diaclasi discendente ostruita da pietrame.

Itinerario di accesso

Da Aquila d'Arroscia si prende la rotabile per il passo di San Giacomo, proseguendo in direzione di Caprauna: di fronte ad Alto, prima che la strada pieghi verso la Val Ferraia si risale il pendio per poche decine di metri.

Bibliografia

Riferimenti a Censimenti Speciali

Informazioni aggiuntive

RILIEVO da vecchio Catasto Spezzino

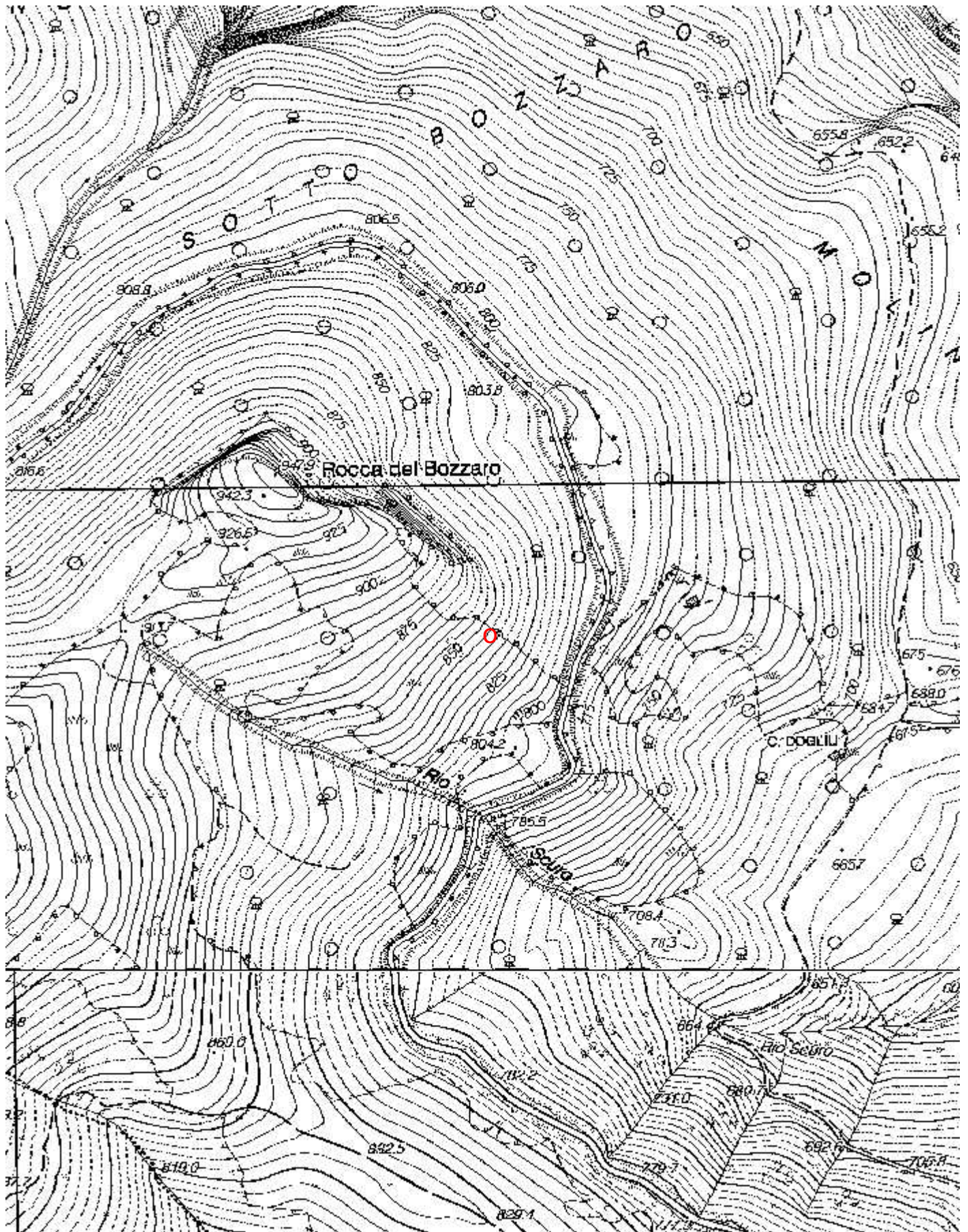
Gruppi

GRUPPO SPELEOLOGICO IMPERIESE C.A.I.

Fauna

Modifiche

Cartografia:



Coordinate convertte:

Geografiche WGS84: 7.99261 E 44.10188 N

Chilometriche WGS84: 419371 E 4883681 N 32T