

Catasto Speleologico Ligure



SOCIETÀ
SPELEOLOGICA
ITALIANA

C A T A S T O delle G R O T T E D ' I T A L I A

Regione

LI

Provincia

IM

Numero

LI780

Spec.

Data aggiornamento

19/12/2010

Nome

POZZETTO SUPERIORE PRESSO O GERIN

Sinonimi

Comune:

AQUILA DI ARROSCIA

Località

Monte

Valle

Area carsica

Terreno geologico

Età

Sviluppo reale

6

Sviluppo planimetrico

3

Estensione

-

Dislivello positivo (+)

0

Dislivello negativo (-)

-5

Dislivello totale

5

Carta	Edizione	Quota alt.	Longitudine
Gauss Boaga Zona 1			1419397
Specifica		Quota cart.	Latitudine
			4883689
Valutazione dato		Quota GPS	
		0	

Note

Idrologia

Andamento

Percorribilità

Sequenza pozzi

Data rilevamento

Rilevatori

Descrizione

La cavità di apre con una piccola fessura (disostruita nel 1971) cui fa seguito una strettissima fessura che termina in un piccolo slargo ostruito da argilla e pietrame.

Itinerario di accesso

Da Aquila d'Arroscia si prende la rotabile per il passo di San Giacomo, proseguendo in direzione di Caprauna: di fronte ad Alto, prima che la strada pieghi verso la Val Ferraia si risale il pendio per poche decine di metri.

Bibliografia

Riferimenti a Censimenti Speciali

Informazioni aggiuntive

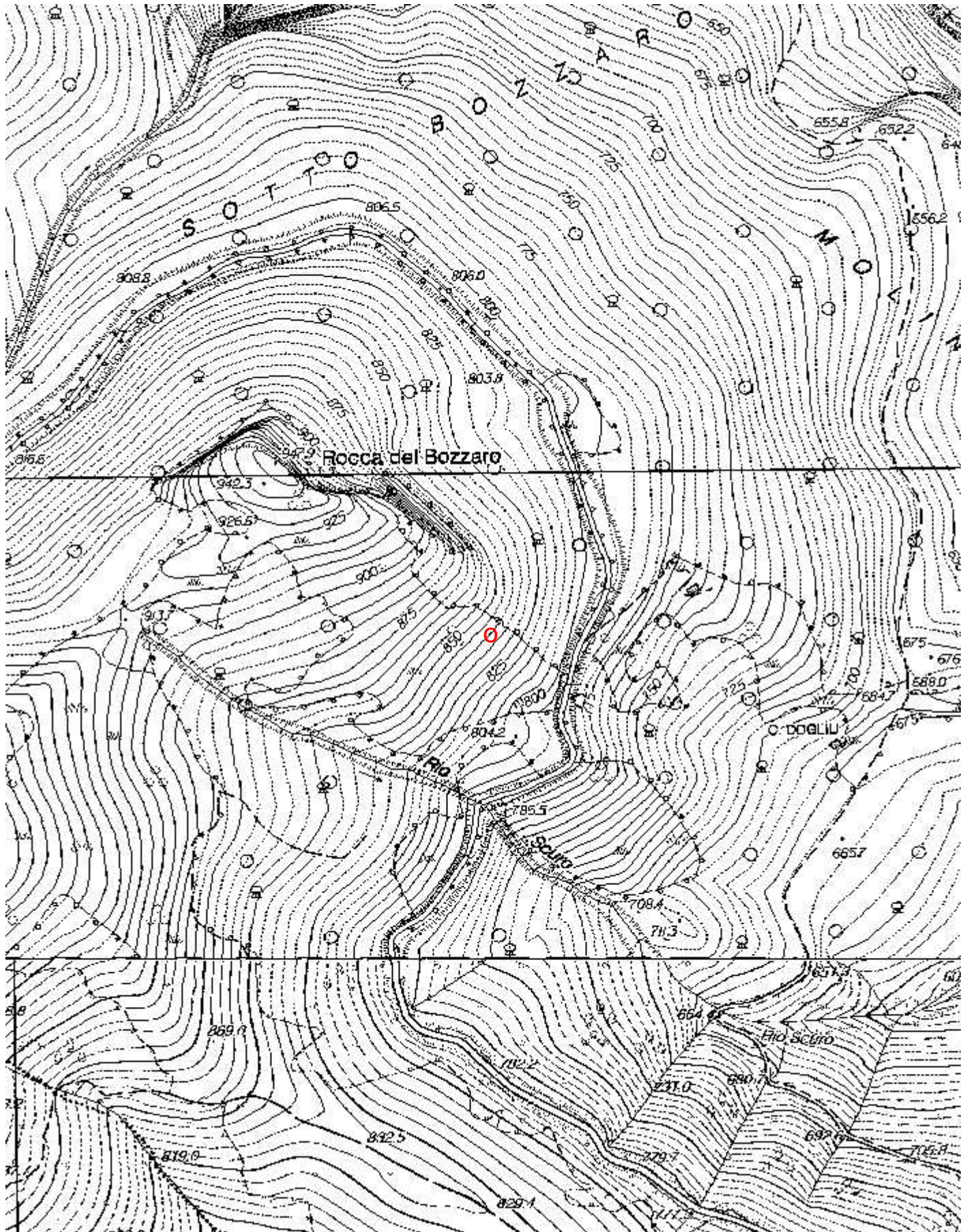
Gruppi

GRUPPO SPELEOLOGICO IMPERIESE C.A.I.

Fauna

Modifiche

Cartografia:



Coordinate convertite:

Geografiche WGS84: 7.99261 E 44.10179 N

Chilometriche WGS84: 419371 E 4883671 N 32T