

# Catasto Speleologico Ligure



SOCIETÀ  
SPELEOLOGICA  
ITALIANA

## C A T A S T O delle G R O T T E D ' I T A L I A

Regione

LI

Provincia

IM

Numero

LI779

Spec.

Data aggiornamento

28/07/2010

Nome

TANA DE VIE BURCHE

Sinonimi

Comune :

REZZO

Località

CENOVA - SAN BERNARDO

Monte

Valle

Area carsica

Terreno geologico

Età

Sviluppo reale

200

Sviluppo planimetrico

185

Estensione

-

Dislivello positivo (+)

0

Dislivello negativo (-)

-30

Dislivello totale

30

<b>Carta</b>	<b>Edizione</b>	<b>Quota alt.</b>	<b>Longitudine</b>
Gauss Boaga Zona 1			1410957
<b>Specifica</b>		<b>Quota cart.</b>	<b>Latitudine</b>
			4875939
<b>Valutazione dato</b>		<b>Quota GPS</b>	
		0	

**Note**

ACQUEDOTTO  
Cavità chiusa

**Idrologia**

**Andamento**

**Percorribilità**

**Sequenza pozzi**

**Data rilevamento**

**Rilevatori**

**Itinerario di accesso**

**Bibliografia**

Riferimenti a Censimenti Speciali

chiusa

Informazioni aggiuntive

ACQUEDOTTO  
Cavità chiusa

**Gruppi**

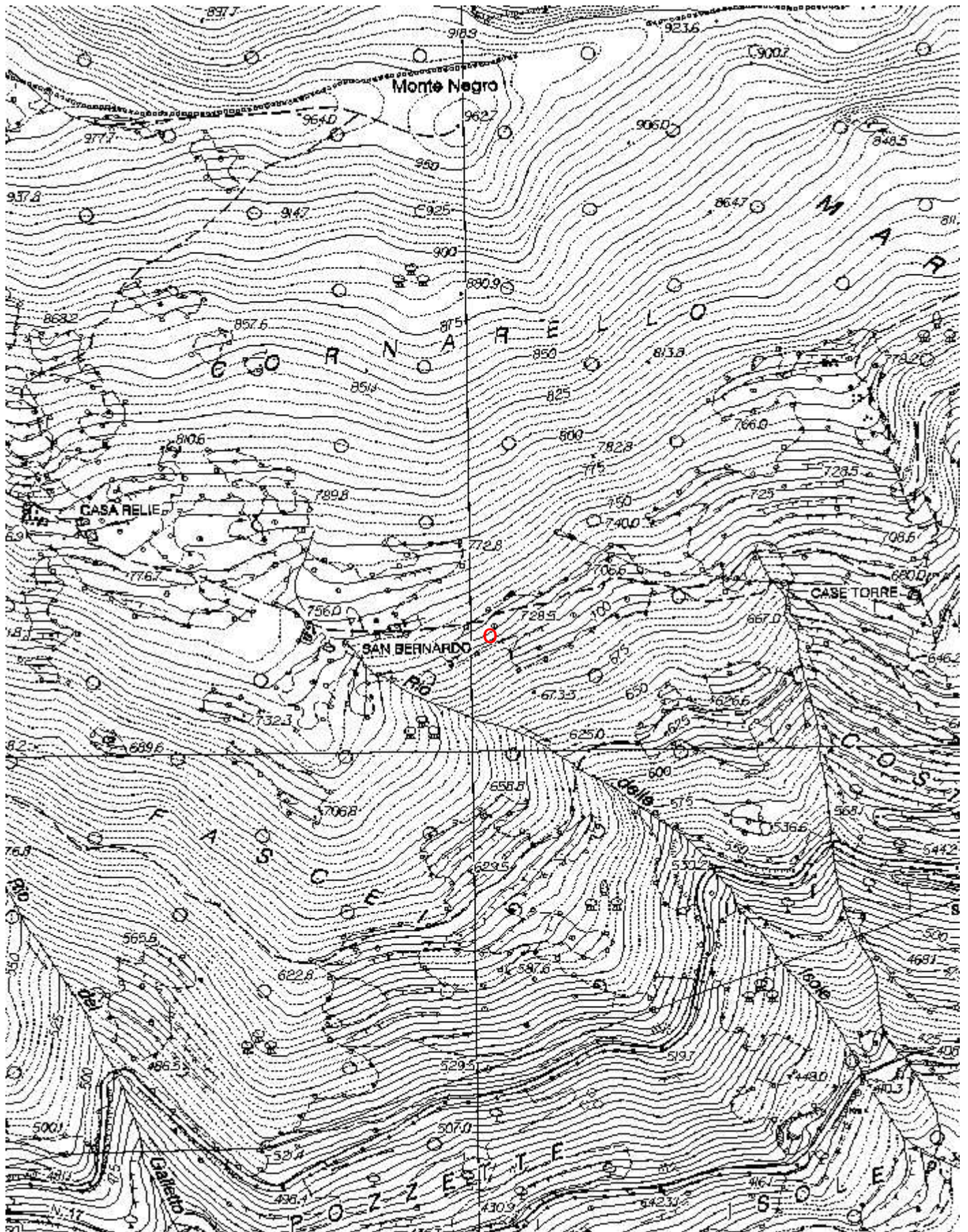
GRUPPO SPELEOLOGICO IMPERIESE C.A.I.

**Fauna**

**Modifiche**



Cartografia:



Coordinate convertte:

Geografiche WGS84: 7.88849 E 44.03105 N

Chilometriche WGS84: 410932 E 4875922 N 32T