

Catasto Speleologico Ligure



SOCIETÀ
SPELEOLOGICA
ITALIANA

C A T A S T O delle G R O T T E D ' I T A L I A

Regione

LI

Provincia

IM

Numero

LI772

Spec.

Data aggiornamento

30/11/2010

Nome

GROTTICELLA PRESSO LA TANA DI SAN MARTINO

Sinonimi

Comune :

DIANO ARENTINO

Località

EVIGNO - SAN MARTINO

Monte

Valle

Area carsica

Terreno geologico

Età

Sviluppo reale

11.7

Sviluppo planimetrico

11

Estensione

10

Dislivello positivo (+)

0

Dislivello negativo (-)

2.5

Dislivello totale

2.5

Carta	Edizione	Quota alt.	Longitudine
IGM 1:25000 Geografiche M.Mario (OVEST)		473	4°25'19" Ovest di Monte Mario
Specifica		Quota cart.	Latitudine
			43°58'03.5" N
Valutazione dato		Quota GPS	
		1901	

Note

REVISIONE CATASTALE 1995
RILIEVO

Idrologia

dry

Andamento

SEMPLICE ORIZZONTALE

Percorribilità

SEMPRE

Sequenza pozzi

Data rilevamento

Rilevatori

CALANDRI G., GRIPPA C.

Descrizione

Ingresso sub circolare con pareti lisce, scarsamente intaccate da processi termoclastici: immette in un condotto di 8 m (prima sub orizzontale, poi in leggera discesa), da ellittico a sub circolare (largh. tra 70 cm e 1 m), a pareti levigate (con scarse microforme di erosione-corrosione) e modestissimi depositi calcitici) che evidenziano una genesi freatica. Il pavimento, inizialmente costituito da terriccio con minuti clastici, è quindi costituito da un deposito stalagmitico.

Dopo 8 m (punto 2 del rilievo, dove si evidenzia nettamente la morfologia di condotto a pressione) uno scalino di ca 1 m, immette in un vacuo, anch'esso di erosione-corrosione idrica, su frattura SE-NW ca, quasi ortogonale al condotto di ingresso.

In direzione NW il vacuo, alto ca 1,5 m, è caratterizzato da un pendio con un potente deposito di clastici eterometrici a spigoli vivi. In volta crostelli e depositi calcitici stalattitici centimetrici.

In direzione opposta si risale uno stretto condotto, con depositi calcitici, allungato lungo il piano di frattura, con ??.

La cavità è un relitto freatico pre quaternario.

Itinerario di accesso

Bibliografia

Riferimenti a Censimenti Speciali

Informazioni aggiuntive

REVISIONE CATASTALE 1995
RILIEVO

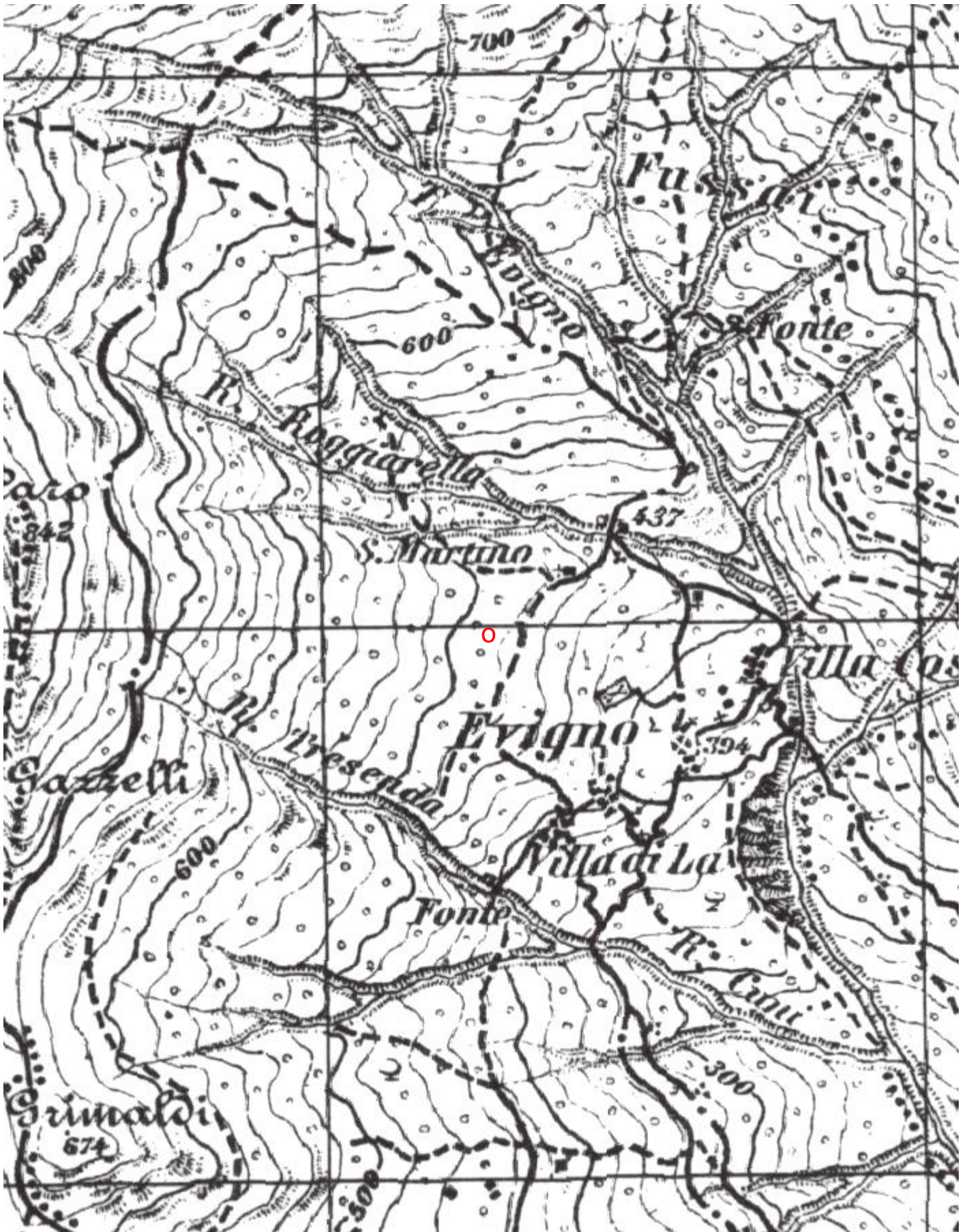
Gruppi

GRUPPO SPELEOLOGICO IMPERIESE C.A.I.

Fauna

Modifiche

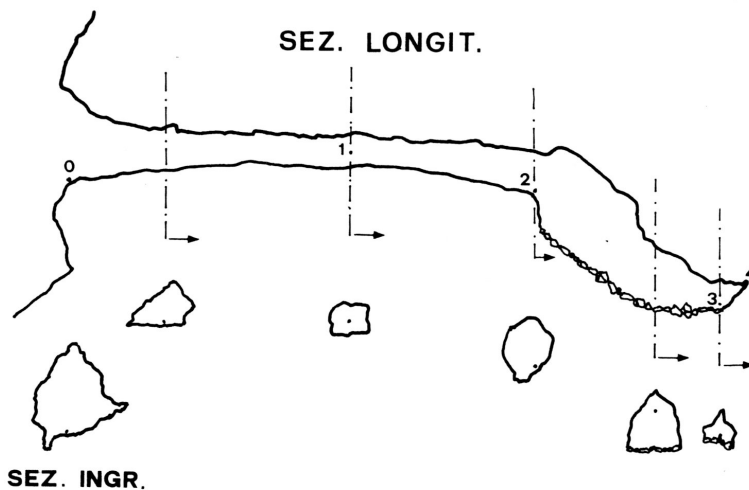
Cartografia:



Coordinate convertite:

Geografiche WGS84: 8.03002 E 43.96828 N

Chilometriche WGS84: 422191 E 4868807 N 32T



772 Li/IM

GROTTICELLA PRESSO LA TANA DI S. MARTINO

(DIANO ARENTINO)

RIL: G. CALANDRI - C. GRIPPA - G. S. I. - 20-2-97

