

Catasto Speleologico Ligure



SOCIETÀ
SPELEOLOGICA
ITALIANA

C A T A S T O delle G R O T T E D ' I T A L I A

Regione

LI

Provincia

IM

Numero

LI730

Spec.

Data aggiornamento

28/07/2010

Nome

CAVERNONE V DI ROVERINO

Sinonimi

Comune:

VENTIMIGLIA

Località

ROVERINO

Monte

Valle

Area carsica

Terreno geologico

Età

Sviluppo reale

10

Sviluppo planimetrico

10

Estensione

-

Dislivello positivo (+)

15

Dislivello negativo (-)

0

Dislivello totale

15

Carta	Edizione	Quota alt.	Longitudine
Gauss Boaga Zona 1			1387347
Specifica		Quota cart.	Latitudine
			4851469
Valutazione dato		Quota GPS	
		0	

Note

Idrologia

Andamento

Percorribilità

Sequenza pozzi

Data rilevamento

Rilevatori

CALANDRI G.

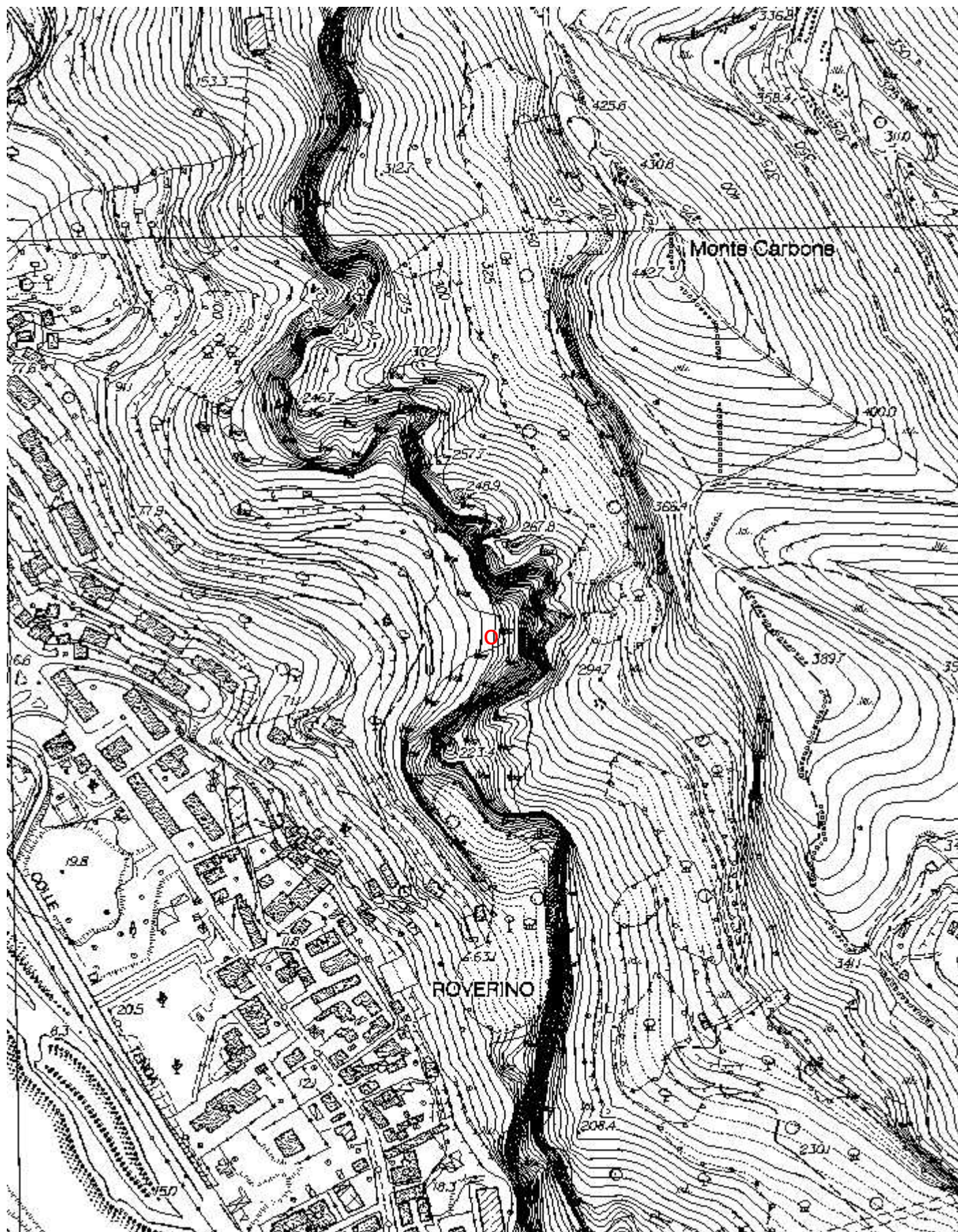
Gruppi

GRUPPO SPELEOLOGICO IMPERIESE C.A.I.

Fauna

Modifiche

Cartografia:



Coordinate convertite:

Geografiche WGS84: 7.59911 E 43.80755 N

Chilometriche WGS84: 387322 E 4851452 N 32T