

Catasto Speleologico Ligure



SOCIETA
SPELEOLOGICA
ITALIANA

C A T A S T O delle G R O T T E D ' I T A L I A

Regione

LI

Provincia

GE

Numero

LI64

Spec.

Data aggiornamento

08/11/2013

Nome

VIVAGNA DO FONTANIN

Sinonimi

GROTTA DI POZZ'ACQUA

Comune :

GENOVA

Località

QUARTO -TORRENTE BAGNARA

Monte

FASCE

Valle

Area carsica

Terreno geologico

Età

Sviluppo reale

15

Sviluppo planimetrico

-

Estensione

-

Dislivello positivo (+)

0

Dislivello negativo (-)

0

Dislivello totale

0

Carta	Edizione	Quota alt.	Longitudine
Gauss Boaga Zona 1		200	1501499
Specifica		Quota cart.	Latitudine
		180	4916440
Valutazione dato		Quota GPS	
		0	

Note

Idrologia

permanent issuing

Andamento

ORIZZONTALE

Percorribilità

Sequenza pozzi

Data rilevamento

Rilevatori

FRANCISCOLO M. (1987) - A.S.G.SAN GIORGIO

Descrizione

Imbocco 0.60x1.10 chiuso da porta di ferro, percorsa da un ruscello perenne.

Itinerario di accesso

Località Quarto, nel letto del rio Bagnara a m.500 ca. dalla q.364 della carrozzabile per Monte Moro

Bibliografia

Empty area for bibliography.

Riferimenti a Censimenti Speciali

chiusa

Informazioni aggiuntive

Empty area for additional information.

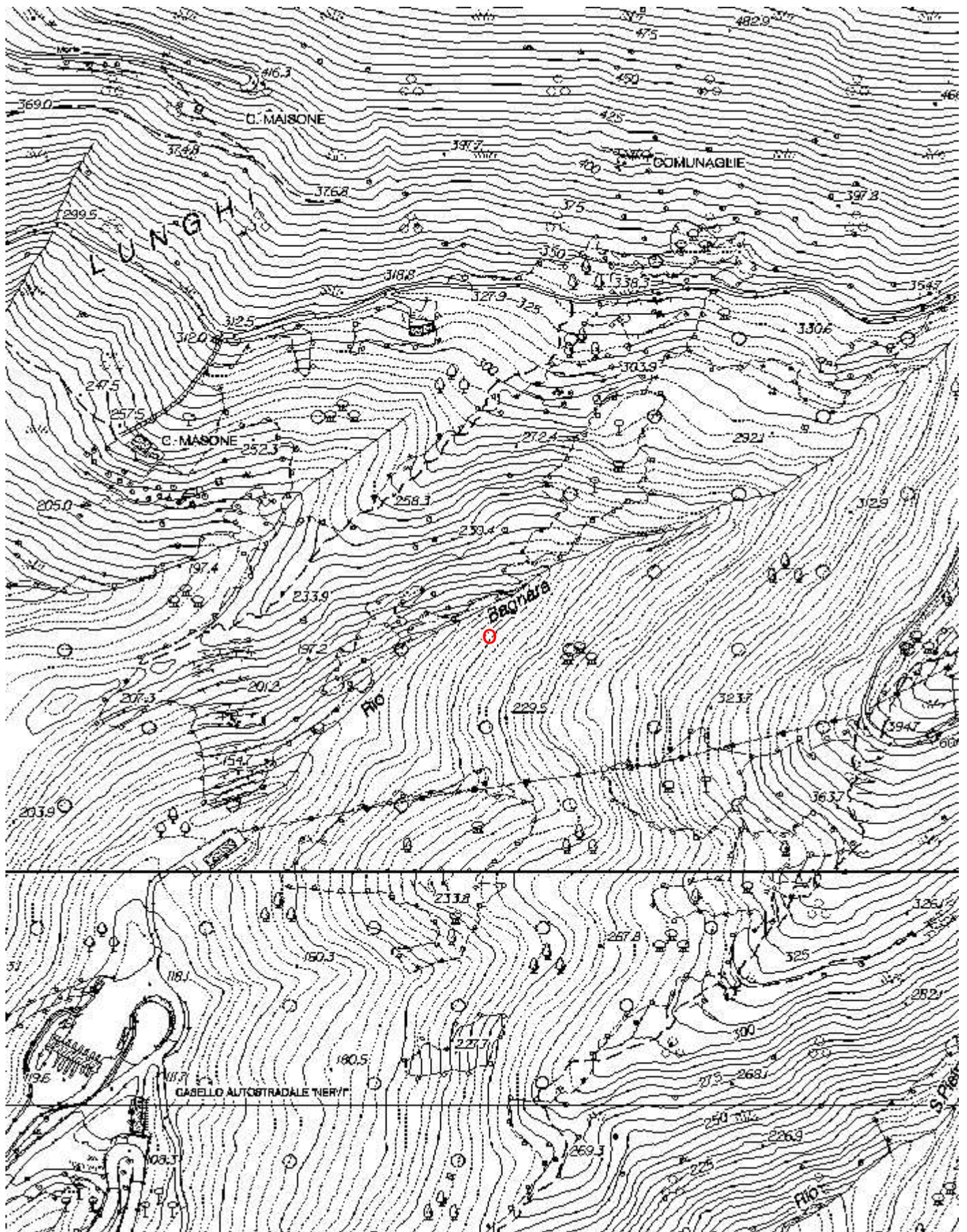
Gruppi

G.S.L.A.ISSEL/A.S.G.SAN GIORGIO

Fauna

Modifiche

Cartografia:



Coordinate convertte:

Geografiche WGS84: 9.01848 E 44.40108 N

Chilometriche WGS84: 501472 E 4916422 N 32T