

Catasto Speleologico Ligure



SOCIETÀ
SPELEOLOGICA
ITALIANA

C A T A S T O delle G R O T T E D ' I T A L I A

Regione

LI

Provincia

GE

Numero

LI63

Spec.

Data aggiornamento

18/03/2020

Nome

TANNA DO SANTO

Sinonimi

GROTTA DI SANT'ILARIO, TAN-NA DU SANTU

Comune :

GENOVA

Località

S.ILARIO

Monte

CORDONA

Valle

Area carsica

Terreno geologico

Età

Sviluppo reale

-

Sviluppo planimetrico

20

Estensione

-

Dislivello positivo (+)

0

Dislivello negativo (-)

6

Dislivello totale

6

Carta	Edizione	Quota alt.	Longitudine
Geografiche WGS84			09° 04' 30.6" E
Specifica		Quota cart.	Latitudine
			44° 24' 20.3 " N
Valutazione dato		Quota GPS	
posizionamento scheda storica ISSEL		0	

Note

il 06 Marzo 2020 dopo molte ricerche (grazie ad alcune indicazioni del Sig. Aldo Leporatti di Sant'Ilario) abbiamo ritrovato e riposizionato con precisione di 3 m la cavità. Coordinate e Altitudine indicate corrispondono all'Ingresso Superiore (principale). L'altro ingresso (inferiore) si trova un po' più in basso. In passato non eravamo riusciti a trovarla perchè segnalata a quota 600. L'incendio che ha devastato la pineta una ventina di anni fa ha reso inoltre di difficile percorribilità la zona dovendo districarsi tra tronchi abbattuti e rovi.

Nelle schede storiche Issele scansionate nel 2020, erano presenti le descrizioni di due grotte diverse nella stessa scheda con lo stesso nome e numero.
Si è capito che la prima fa riferimento alla Grotta di Canascra, la seconda alla TANNA DO SANTO.
Per questa scheda sono stati presi i dati relativi alla seconda.
Itinerario e foto ricavati da:

http://www.santilarionline.it/index.php?&set=114&dom_id=&dom_sld=santilarionline&dom_tld=it&no_tags=1&sito_gratis=&sito=&local_pag

Idrologia	
Andamento	DISCENDENTE
Percorribilità	FACILE

Sequenza pozzi	
-----------------------	--

Data rilevamento	
Rilevatori	FRANCISCOLO M.

Descrizione

ingresso a due fessure.

Due imbocchi. il più grande 1,50x1; Abbastanza asciutta specie nella parte verso l'esterno.

Itinerario di accesso

La grotta si trova alle pendici su ovest del M.Cordona, alle origini del Rio Costalunga affluente che contribuisce alla nascita del Rio Nervi. Dalla Provinciale Cornua/Apparizione si raggiunge la sella ad est del Cordona e si inizia a scendere verso Nervi lungo il sentiero segnato (Itinerario Colombiano). Dopo una decina di minuti in discesa il sentiero raggiunge la panoramica cresta sud ovest. A questo punto si lascia il sentiero segnato cercando di individuare sulla destra, poco più in basso, una lieve traccia di sentiero che taglia il versante sud ovest. Grossomodo la traccia parte a quota m.630 e man mano che si percorre diventa più evidente e facile da seguire. Una trentina di metri prima di raggiungere il marcato canale (Rio Costalunga) che scende ripido a valle, si sale con difficoltà tra i resti carbonizzati di quello che resta (poco) della pineta di Barabino. Si sale per una trentina di metri fino a scorgere una paretina di roccia alta circa 3 m alla base della quale si apre tra i rovi l'ingresso inferiore. Il ben più evidente ingresso superiore si trova pochi metri più in alto.

Bibliografia

Riferimenti a Censimenti Speciali

Informazioni aggiuntive

il 06 Marzo 2020 dopo molte ricerche (grazie ad alcune indicazioni del Sig. Aldo Leporatti di Sant'Ilario) abbiamo ritrovato e riposizionato con precisione di 3 m la cavità. Coordinate e Altitudine indicate corrispondono all'Ingresso Superiore (principale). L'altro ingresso (inferiore) si trova un po' più in basso. In passato non eravamo riusciti a trovarla perchè segnalata a quota 600. L'incendio che ha devastato la pineta una ventina di anni fa ha reso inoltre di difficile percorribilità la zona dovendo districarsi tra tronchi abbattuti e rovi.

Nelle schede storiche Iscol scansionate nel 2020, erano presenti le descrizioni di due

grotte diverse nella stessa scheda con lo stesso nome e numero.

Si è capito che la prima fa riferimento alla Grotta di Canascra, la seconda alla TANNA DO SANTO.

Per questa scheda sono stati presi i dati relativi alla seconda.

Itinerario e foto ricavati da:

http://www.santilarionline.it/index.php?&set=114&dom_id=&dom_sld=santilarionline&dom_tld=it&no_tags=1&sito_gratis=&sito=&local_page=territorio

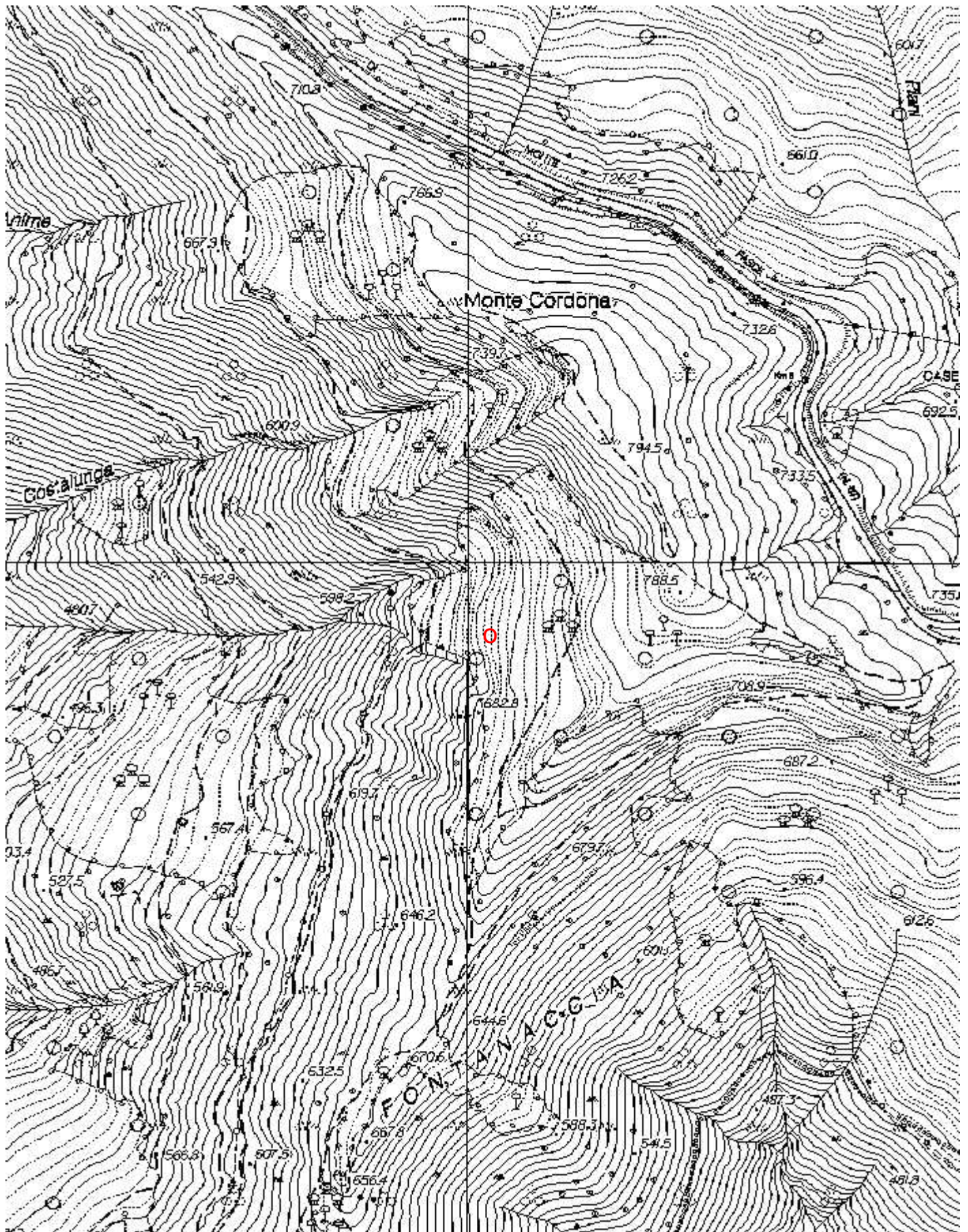
Gruppi

G.S.L. A. ISSEL
ASG San Giorgio

Fauna

Modifiche

Cartografia:



Coordinate convertite:

Geografiche WGS84: 9.07517 E 44.40564 N

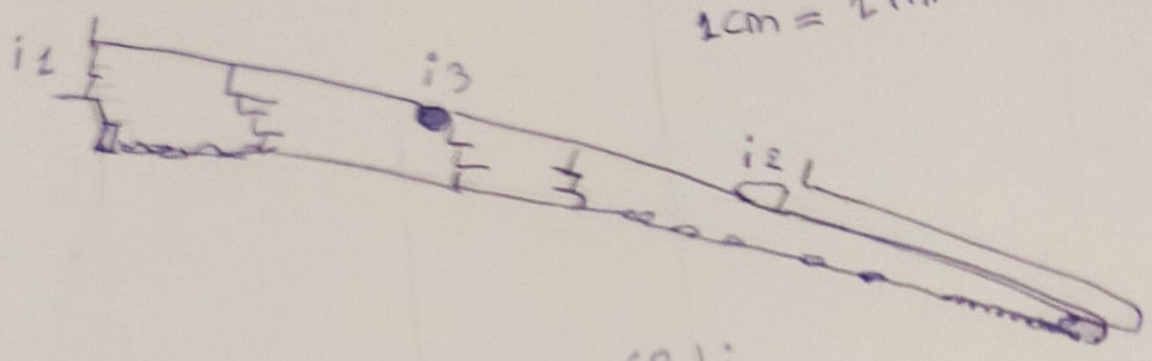
Chilometriche WGS84: 505985 E 4916931 N 32T

Immagine ingresso:



Aldo Leporatti

1cm = 1m



TANA DO SANTO 63 Li

