

# Catasto Speleologico Ligure



SOCIETÀ  
SPELEOLOGICA  
ITALIANA

## C A T A S T O delle G R O T T E D ' I T A L I A

Regione

LI

Provincia

IM

Numero

LI597

Spec.

Data aggiornamento

26/03/2012

Nome

ARMA MAMELA

Sinonimi

ARMA MAMMELLA; ARMA GASTEA

Comune:

TRIORA

Località

BORNIGA

Monte

Valle

Area carsica

Terreno geologico

Età

Sviluppo reale

6

Sviluppo planimetrico

6

Estensione

6

Dislivello positivo (+)

0

Dislivello negativo (-)

0

Dislivello totale

0

<b>Carta</b>	<b>Edizione</b>	<b>Quota alt.</b>	<b>Longitudine</b>
UTM ED50 32		1278	395800 E
<b>Specifica</b>		<b>Quota cart.</b>	<b>Latitudine</b>
		1300	4875755.5 N
<b>Valutazione dato</b>		<b>Quota GPS</b>	
		1979	

**Note**

REVISIONE CATASTALE 1994  
Dati posizionamento da scheda originale Revisione Catastale  
RILIEVO

**Idrologia**

dry

**Andamento**

**Percorribilità**

**Sequenza pozzi**

**Data rilevamento**

**Rilevatori**

CALANDRI G.

**Itinerario di accesso**

**Bibliografia**

Riferimenti a Censimenti Speciali

archeologica

Informazioni aggiuntive

REVISIONE CATASTALE 1994  
Dati posizionamento da scheda originale Revisione Catastale  
RILIEVO

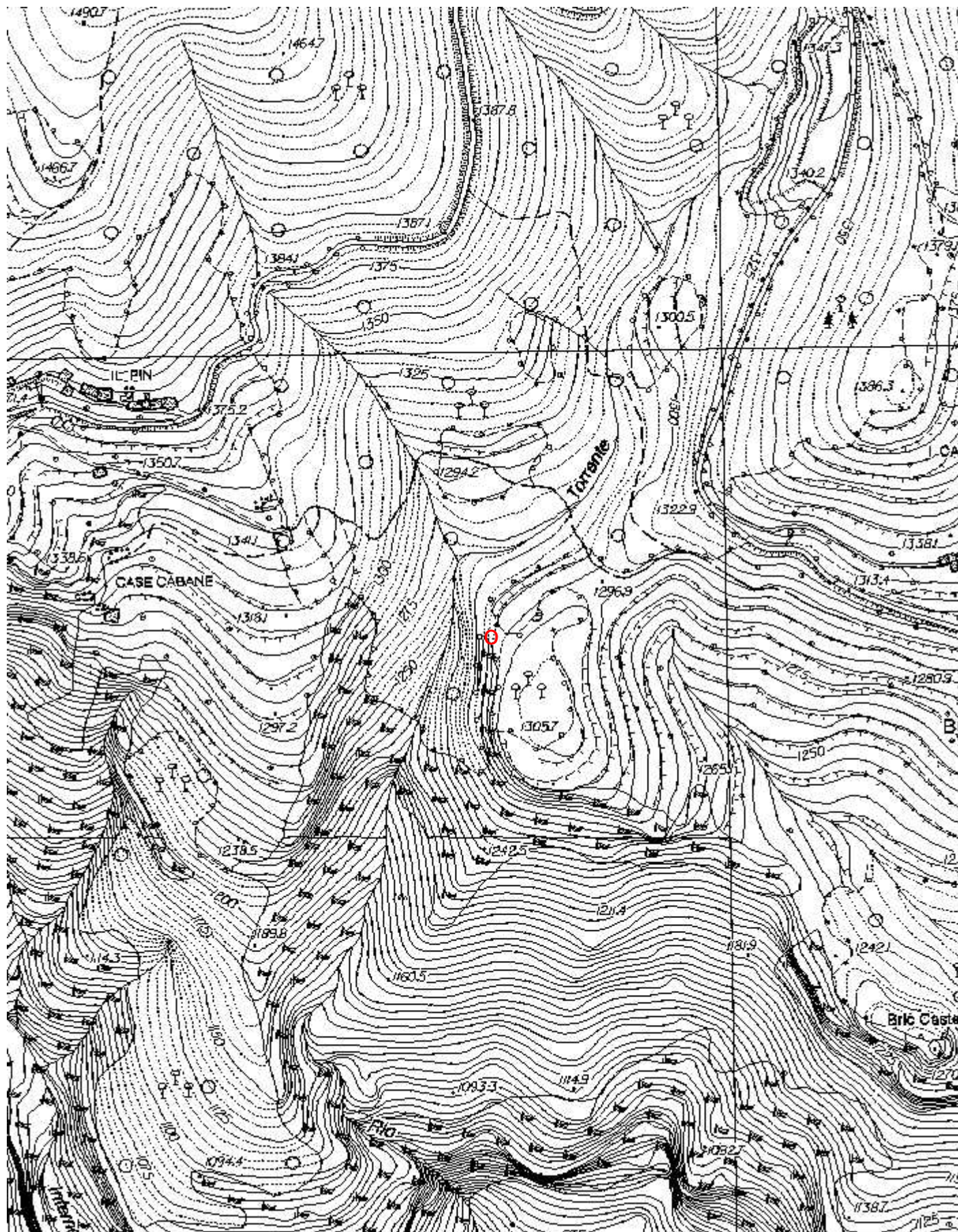
**Gruppi**

G.S.IMPERIESE CAI

**Fauna**

**Modifiche**

Cartografia:



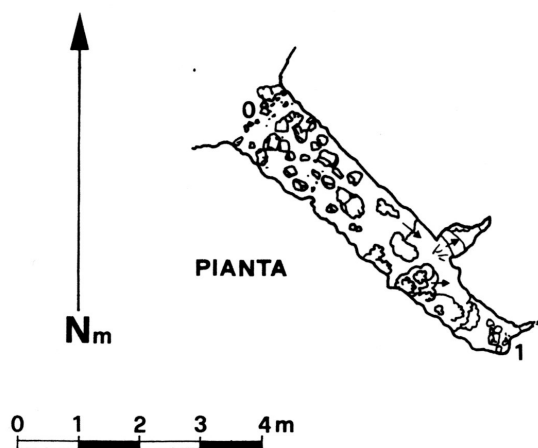
Coordinate convertte:

Geografiche WGS84:

7.69874 E 44.02577 N

Chilometriche WGS84:

395718 E 4875558 N 32T

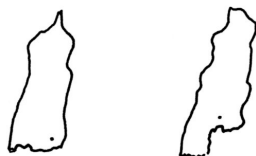
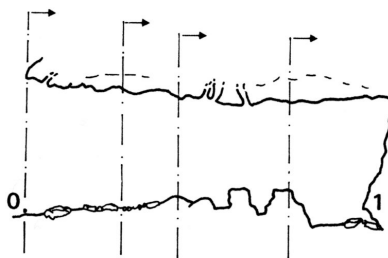


RIL. CALANDRI

GSI CAI 89-94



SEZ.  
LONG.



**ARMA GASTEA 597 Li-IM**

( ARMA MAMELA )

( BORNIGA, TRIORA )