

## POZZO DEL MONTE CERESA

PUSSU DU SCORNAB•

Ultimo aggiornamento: 28/07/2010

## LOCALIZZAZIONE

Comune DIANO S.PIETRO

Località RONCAGLI

## GEOLOGIA

## POSIZIONE INGRESSO

Tipo coordinate Gauss Boaga Zona 1

Longitudine 1422956

Latitudine 4869769

## DIMENSIONI

Sviluppo reale <b>26</b>	Sviluppo planimetrico <b>15</b>	Estensione -
Dislivello positivo (+) -	Dislivello negativo (-) <b>-13</b>	Dislivello totale <b>13</b>

## CARATTERISTICHE

## GRUPPI

GRUPPO SPELEOLOGICO IMPERIESE C.A.I.

## DATI COMPILAZIONE

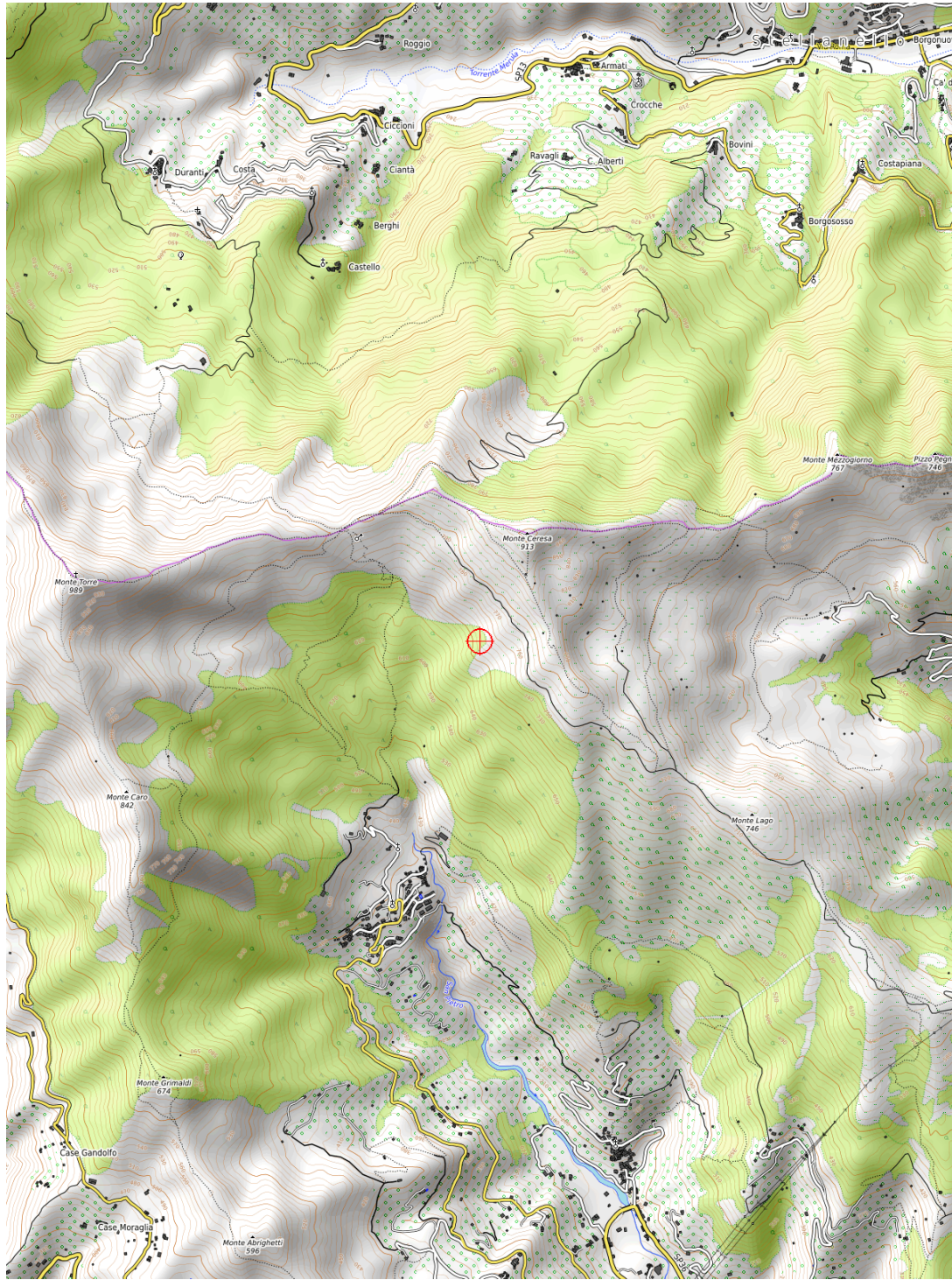
Primo censitore CALANDRI G.

Ultimo aggiornamento 28/07/2010

## BIBLIOGRAFIA

CALANDRI Gilberto - Grotte della Provincia di Imperia. Elenco catastale dal n. 572 al n. 751 Li/IM, Amm. Prov. Imperia (1972)

CALANDRI Gilberto - Il Pizzo d'Evigno: caratteri geomorfologici (1996)



LILI576 estratta da [www.catastogrotte.net](http://www.catastogrotte.net) giovedì 11 giugno 2026 - 06:52